



■媒体名称

裏原宿ポスタージャック

■媒体所在地

東京都渋谷区神宮前 ※裏原宿・キャットストリート周辺

■広告料金

B1縦80枚 ¥2,800,000 - (税別) / 2週間

B1縦80枚 ¥5,000,000 - (税別) / 4週間

※パウチ加工・取付・撤去・メンテナンス費込み
 ※B1縦80枚以上の掲出も可能です。ご相談ください。
 その場合、内訳：2週間1枚@¥35,000-×枚数分
 ※B1ポスター100枚（予備20枚含む）ご支給ください。
 （加工は弊社にて行なうこととします）

※上記料金に10ビジュアル分の屋外広告物申請費を含みます。10ビジュアル以上必要な場合は、1ビジュアルにつき、¥2,500が発生します。ご注意ください。

■頭出し日

毎月1日もしくは16日スタート

■申込方法

決定優先

■掲出規制

- ・掲出箇所ごとにクライアント及びデザイン審査がございます。
- ・宗教、政治関連、消費者金融、その他公序良俗に反する広告の掲出はできません。

■備考

- ・掲出箇所は選べません（別紙参照）ご了承ください。
- ・掲出候補地は審査結果のみならず媒体側の事情により急遽使用できなくなる場合があります。ご了承ください。
- ・渋谷区の許可基準により、B1を超えるサイズは許可が下りません。B1複数枚で1ビジュアルと見える場合も許可が下りませんのでB1単独ビジュアルとしてください。
- ・渋谷区の許可基準により、同ビジュアルの連貼りは3枚まで（縦横共）となります。2種類以上のビジュアルをご用意ください。
- ・屋外広告物条例の規定により全てのポスターに許可済みシールを添付します。
- ・合計枚数がご希望枚数に至らない場合は、改めて御見積りさせていただきます。
- ・メンテナンスは、週2回全掲出箇所を見回り、破損・盗難・落書き等、被害を受けたポスターの補修を行います。その他の緊急メンテナンス対応についてはお約束致しかねます。

■掲出候補地一覧

掲出箇所は基本オレンジの箇所になります。掲出候補地は選べません。
 また各掲出候補地の掲出枚数は変更できません。予めご了承下さい。
 ブルーの掲出箇所は要交渉・調整候補地となります。B1/80枚以上をご希望の際に交渉させていただきます。

エリア	No.	掲出箇所名	エリア	基本	MAX	備考
				B1縦	B1縦	
キャットストリートエリア	1	タバコ屋隣・柵	キャットストリート沿い 渋谷寄り	8	8	
	2	Cマンション・柵	キャットストリート沿い 渋谷寄り	12	12	
	3	N邸壁面	キャットストリート沿い 渋谷寄り	4	4	
	4	T邸壁面	キャットストリート沿い 渋谷寄り	4	4	
	5	I邸壁面	穩田エリア	10	10	
裏原宿エリア	6	Jビル・階段壁面	裏原九重エリア	4	4	
	7	Hマンション・入口壁面	裏原九重エリア	2	2	
	8	NWビル奥壁面	裏原九重エリア	4	4	
	9	原宿Tビル壁面	とんちゃん通り沿い	20	20	
	10	サンクス横パーキング壁面	とんちゃん通り近く	12	12	
キャットストリートエリア	11	Hビル・柵	キャットストリート沿い 渋谷寄り		6	
	12	タバコ屋隣・壁面	キャットストリート沿い 渋谷寄り		3	
裏原宿エリア	13	西武信金壁面	裏原九重エリア 表参道近く		8	
	14	YMスクエア・GAP側壁面	裏原九重エリア 明治通り近く		8	
	15	Jビル・自販機裏	裏原九重エリア		2	
	16	原宿J/W・左側壁面	裏原九重エリア		4	
	17	原宿J/W・右側壁面	裏原九重エリア		4	
	18	原宿Tビル壁面	とんちゃん通り沿い		10	

掲出候補枚数

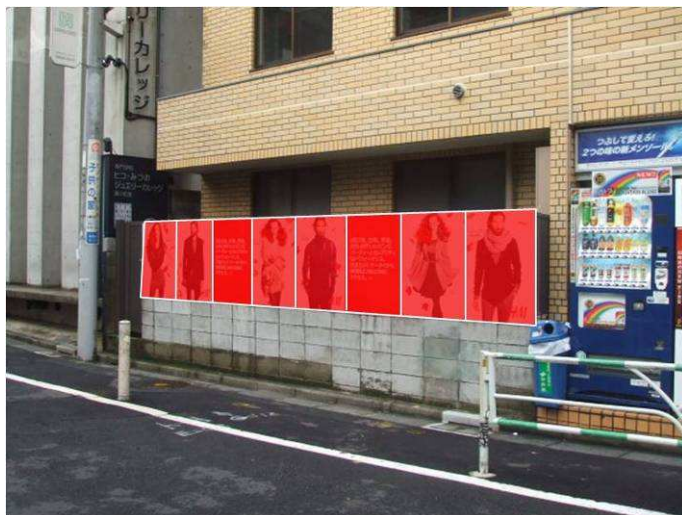
80

125

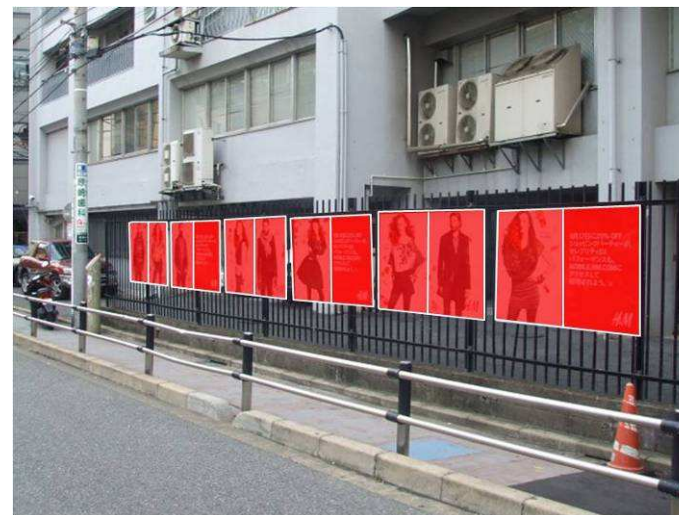
掲出候補地MAP②



1 タバコ屋隣・柵 B1/8枚掲出



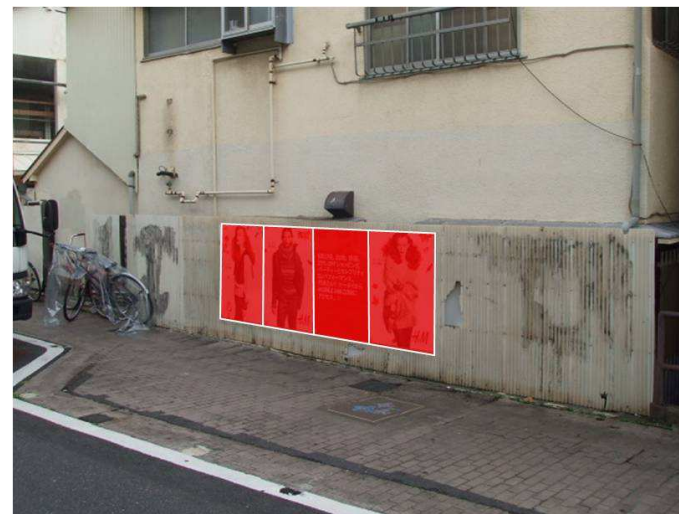
2 Cマンション・柵 B1/12枚掲出



3 N邸・壁面 B1/4枚掲出



4 T邸・壁面 B1/4枚掲出



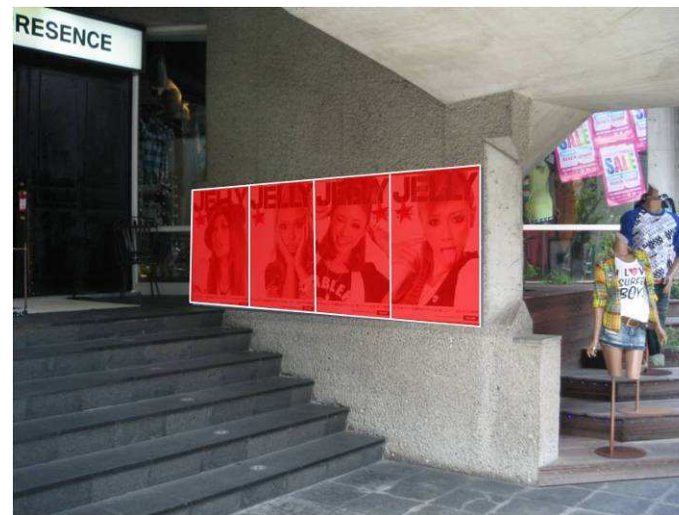
※掲出ポスターの下にバイクが駐車することがあります。予めご了承下さい。

5 I邸・壁面 B1/10枚掲出



※電柱や標識などで一部視認できない箇所があります。予めご了承ください。

6 Jビル・階段横壁面 B1/4枚掲出



7 Hマンション・入口壁面 B1/2枚掲出



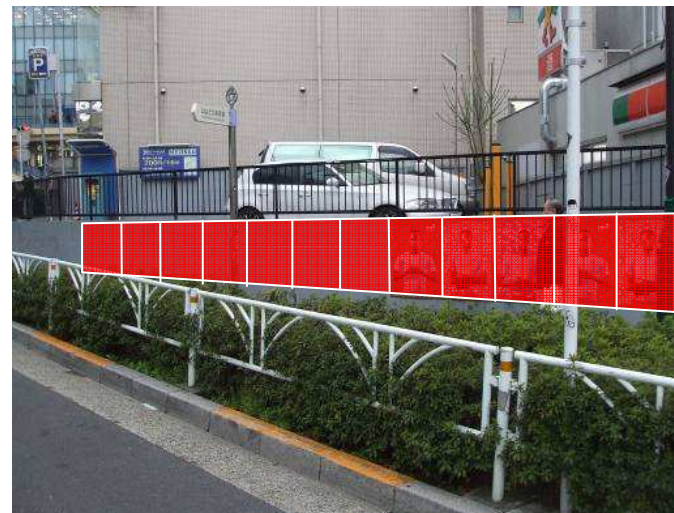
8 NWビル奥・壁面 B1/4枚掲出



9 原宿Tビル B1/20枚掲出



10 サンクス横パーキング壁面 B1/12枚掲出



※オーナー側の事情により、他社で使用をする可能性があります。

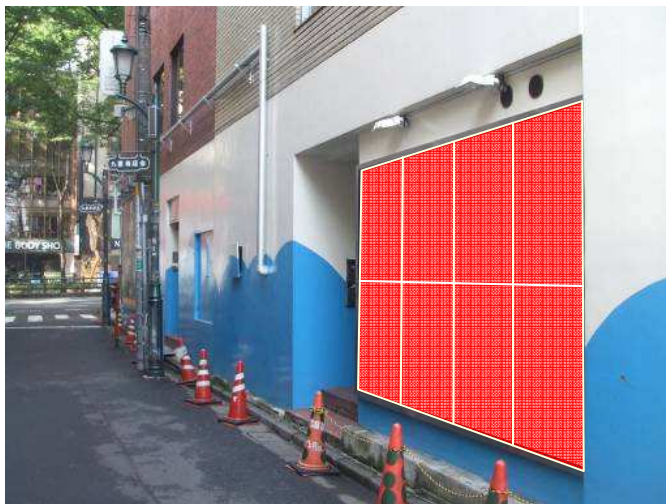
11 (追加掲出候補地)
神宮前Hビル・壁面 B/6枚掲出



12 (追加掲出候補地)原宿Tビル B1/10枚掲出



13 (追加掲出候補地)西武信金壁面 B1/8枚掲出



※写真はイメージとなります。

14 (追加掲出候補地) YMスクウェア GAP側壁面 B1/8枚掲出



※YMスクウェア入居テナントと競合する広告(特にアパレル)は要審査となります。