

～場所特性～

地下鉄直結出入口階段という絶好のロケーションに加え、通行者に正対させながら掲出できるため、非常にインパクトのある媒体です。

～心齋橋OPA概要～

平日来客数・・・約2万人/日
土、日、祝来客数・・・約4万人/日
1ヶ月来客数・・・約68万人/月

■媒体名称

心齋橋OPA 階段壁面ポスターセット

■媒体所在地

大阪市中央区西心齋橋1-4-3

■媒体料金

¥600,000 - (税別) / 1週間

¥900,000 - (税別) / 2週間

※ポスターは支給下さい。(基本掲出枚数+予備5枚程度)

※加工費、取付・撤去費は上記料金に含まれます。

■サイズ・仕様

B0ポスター H:1,030×W:1,456mm×15枚

or B1ポスター H:1,030×W:728mm×30枚

※ポリマウント加工ポスター壁面直貼り

※地下鉄心齋橋駅7号出口階段壁面1階～地下2階

■形態

B0ポスターor B1ポスター

■掲出期間

1週間・2週間

■頭出し日

毎週月曜日

■申込方法

※仮押さえ3営業日可能

※前期(3月～8月)分・・・2月第1営業日オープン

後期(9月～2月)分・・・8月第1営業日オープン

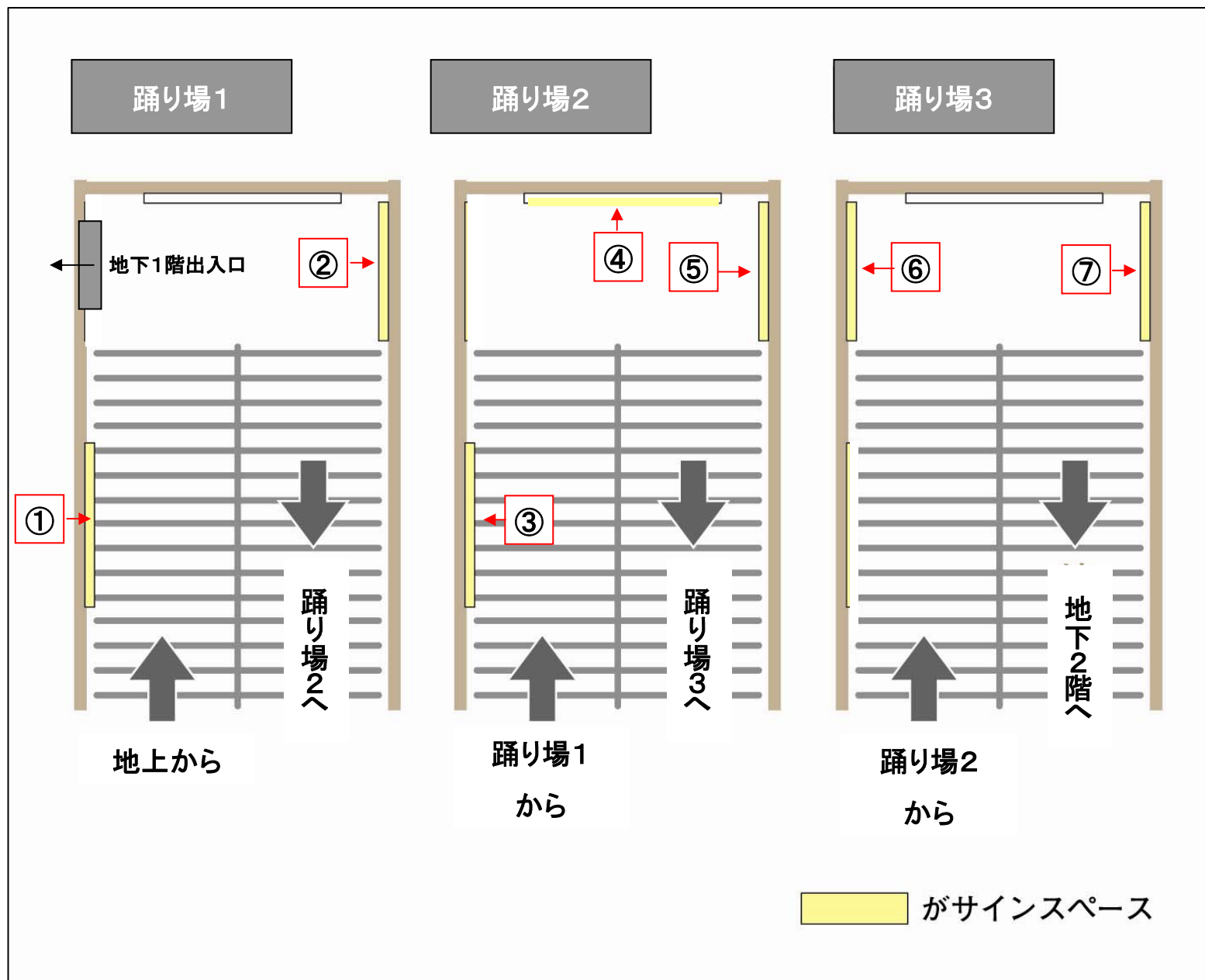
■納品期限

ポスターを掲出開始日の10日前までに弊社必着

■備考

- ・クライアント及びデザイン審査がございます。
- ・OPAテナントの競合となるクライアントは掲出できません。
- ・第三者による盗難、落書き等のいたずらが発生した場合、別途料金にて予備ポスターを加工の上貼り直しいたします。

設置場所



心齋橋OPA 階段壁面ポスターセット ～実績写真～

① B0ポスター3枚設置



② B0ポスター2枚設置



③ B0ポスター2枚設置



④ B0ポスター3枚設置



心齋橋OPA 階段壁面ポスターセット ～実績写真～

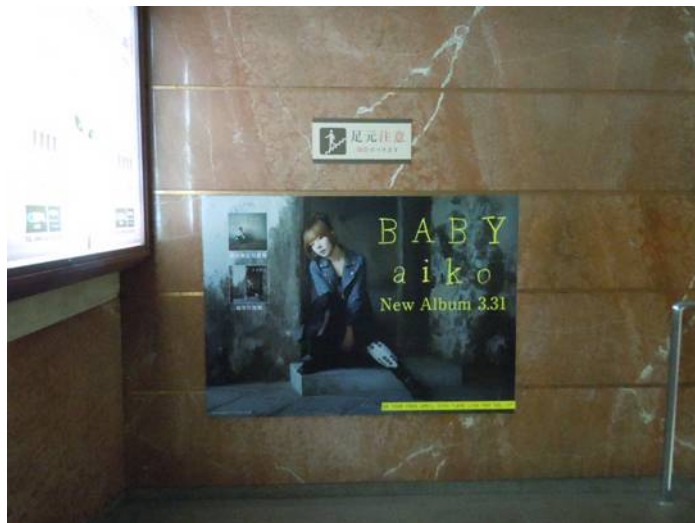
⑤ B0ポスター2枚設置



⑥ B0ポスター2枚設置



⑦ B0ポスター1枚設置

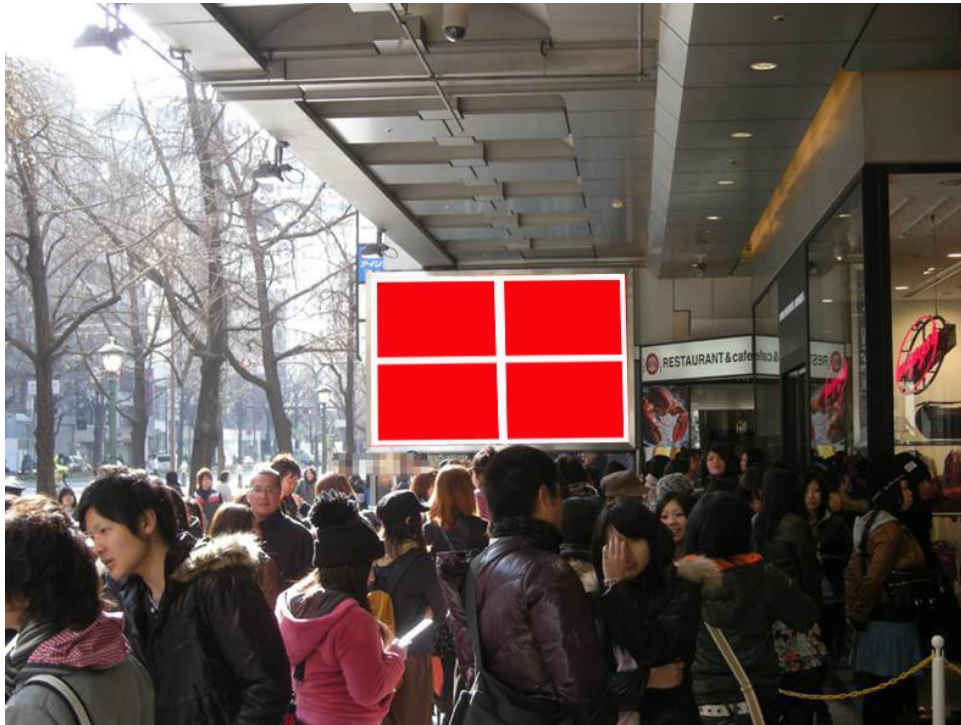


アクセス
地下鉄御堂筋線・長堀鶴見緑地線
「心齋橋駅」7番出口直結
(OPA心齋橋店HPより)
《出口直結媒体》

地下鉄御堂筋線・長堀緑地線
心齋橋駅
平成19年11月13日 乗降客数
200,033人
大阪市役所HP
平静20年度大阪市統計書より

心齋橋OPA エントランスポスターボード (オプション)

心齋橋OPA階段壁面ポスターセットに広告掲出をしていただくクライアント様限定のオプション媒体です！



■媒体名称

心齋橋OPA エントランスポスターボード

■媒体所在地

大阪市中央区西心齋橋1-4-3

■媒体料金

¥250,000 - (税別) / 1週間

¥400,000 - (税別) / 2週間

※ポスターは支給下さい。(基本掲出枚数+予備含む)

※加工費、取付・撤去費は上記料金に含まれます。

■サイズ・仕様

B0ポスター H:1,030×W:1,456mm×4枚
or **B1ポスター** H:1,030×W:728mm×8枚

※パウチ加工ポスター貼り

※アルポリ仮設下地ボード設置

■形態

B0ポスターor B1ポスター

■掲出期間

1週間・2週間

■頭出し日

毎週月曜日

■申込方法

単体でのお申込みはできません。

心齋橋OPA階段壁面ポスターセットのオプション媒体です。

■納品期限

ポスターを掲出開始日の10日前までに弊社必着

■備考

- ・クライアント及びデザイン審査がございます。
- ・OPAテナントの競合となるクライアントは掲出できません。
- ・第三者による盗難、落書き等のいたずらが発生した場合、別途料金にて予備ポスターを加工の上貼り直しいたします。

心齋橋OPA エントランス媒体配置モニター

心齋橋OPA入口

心齋橋OPAボードA枠

心齋橋OPAビジョン



心齋橋OPAバックリットボード

心齋橋OPA階段ポスター貼り
(御堂筋線心齋橋駅入口階段)

大阪市営地下鉄 御堂筋線 心齋橋駅構内図

～ホーム～

心齋橋駅で下車した多くの人が、下記3カ所のエスカレーター・階段を利用して改札へと向かいます。

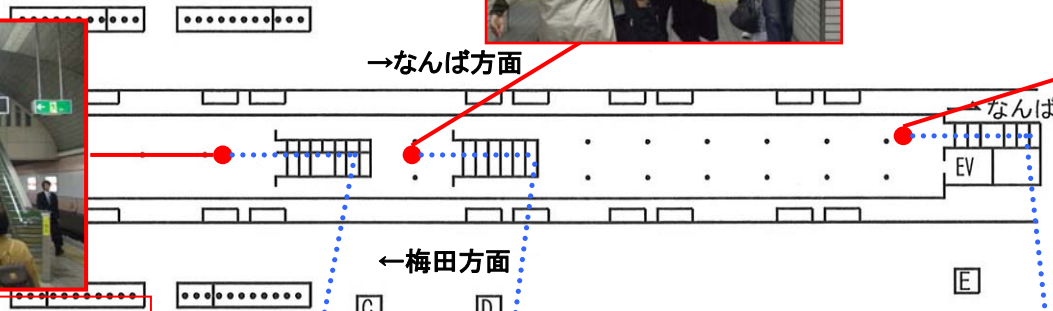


改札に近い階段の為、乗降者問わず利用者が多い階段



下車した人の大半がESを利用

乗車する人より下車した人の利用が多い



～改札周辺～

心齋橋OPAに向かう人はもちろんの事、その周辺に買い物等で訪れる多くの若年層がこちらの通路を利用して地上へと上がります。

