

C-sign 概要

- ・隣の建物が邪魔で入り口が見えない。
- ・車の速度が速い路線沿いでは、遠くからポールサインを設置しながらも、入り口がわかりにくく、ドライバーがそのまま通り過ぎ、Uターンも出来ず、入店を見送ってしまった。
- ・交差点に位置するので、既存の看板では東西と南北の両方に入り口を知らせれない。

など、店舗の入り口に関しての問題は多々あると思われます。

内照型サインを活用すれば、夜間の視認性も抜群！駐車場の入り口を解りやすくし、確実な入店を促せます。

■設置イメージ



サイズ：2,000×3,500（縦型・横型対応）

標準本体価格（1基） **600,000円**（税別）

しかも、今なら、施工費・電気工事費も込み！

※上記金額は、ある一定の施工条件の価格です。特殊な工事が必要になる場合は別途見積。

掲出実績

■掲出実績写真①【奈良県 マルハン天理店】



昼間

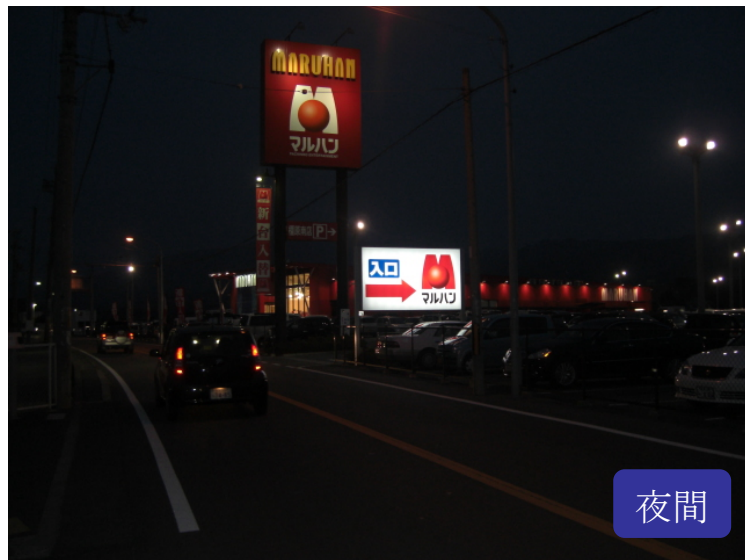
■掲出実績写真②【奈良県 マルハン橿原南店】



昼間



夜間



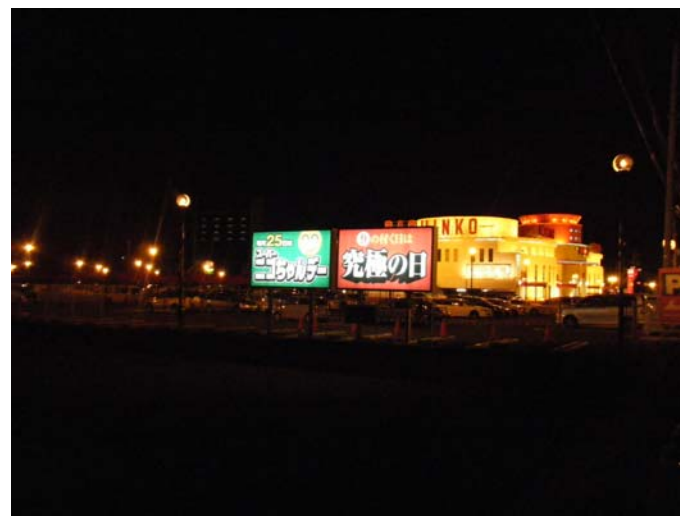
夜間

※アルミ製

遠くから視認可能な広告塔。しかし、お店の直近まで来ると意外と入り口が分かりにくい…。
そんな問題点を解決する為、入り口に内照型サインを設置しました。

掲出実績

■掲出実績写真③ 【 三重県 モナコノース 】



昼間



夜間

※アルミ製

店舗のメインイベント、9日の「究極の日」、25日の「ニコちゃんデー」の内容を掲出。
内照型の看板が2台並び、大迫力です。

掲出実績

■掲出実績写真④ 【神奈川県 シリオン東海大前店】



昼間



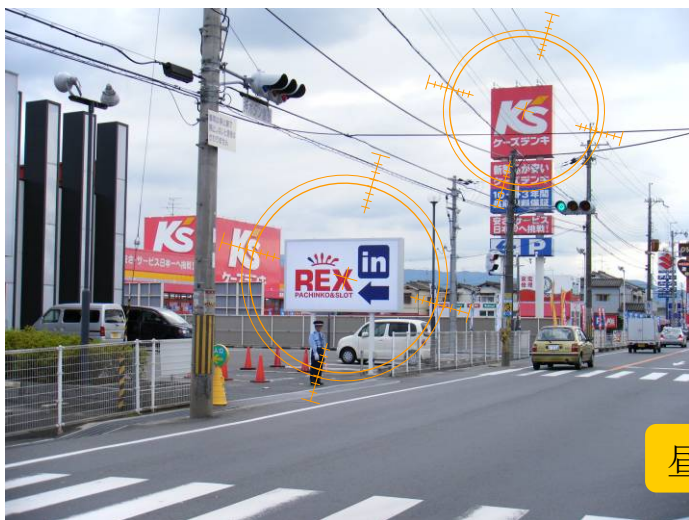
夜間

※スチール製

車、歩行者の多い店舗に縦型で設置。入り口目の前に設置された内照型看板は大迫力。
裏面のデザインには「ありがとうございました」の文言。
店舗から出る際には出口の看板としての役目もばっちり果たします。

掲出実績

■掲出実績写真⑤ 【奈良県 REX】



昼間



夜間

※アルミ製

「隣にある【ケースデンキ】と勘違いして入場してくるドライバー、店舗に来る予定が間違って【ケースデンキ】に入ってしまった。看板が建ってからはそういったケースがなくなった。」・・・駐車所の警備員談
やはり看板は、ユーザーにとって店舗の顔を担う非常に重要な役割を果たしていると言えます。

掲出実績

■その他 掲出実績

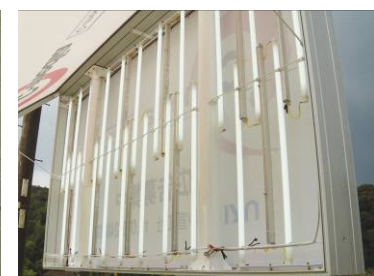
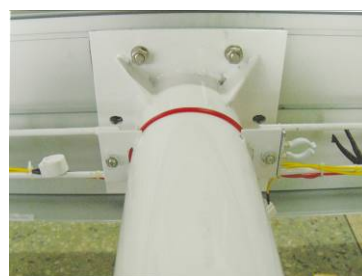
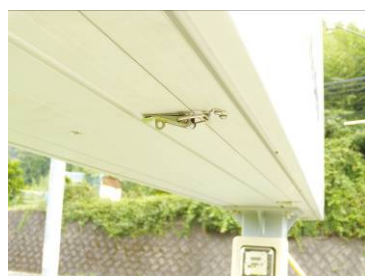


■掲出実績写真 【奈良県 K-POWERS奈良大安寺店】



■掲出実績写真 【神奈川県 ジリオン長谷店】v

サイン本体の詳細



■ 柱と内照型サインのジョイント部

■ バックル

■ 内照型サイン内部中柱

■ デジタルソーラータイマー

■ 40W2灯式インバーター蛍光灯

耐久性を備えながら軽量化を実現。
メンテナンスもラクに出来る独自設計。

商品仕様

- サイズ/H 2,000mm × W 3,500mm × D 350mm <フレームサイズ 75mm巾>
- フレーム: アルミ <アルマイトメッキ仕上げ>
- 広告面: 透過性ターポリン生地・インクジェット出力(片面・2度吹き) × 2面(両面)
- 重量/155kg
- 看板内部照明 電器設備/40W 2灯式インバーター 蛍光灯(長野日本無線) × 21灯
- スイッチBOX/デジタルソーラータイマー・分電盤・漏電ブレーカー
- スプリングバネ(広告面固定器具)