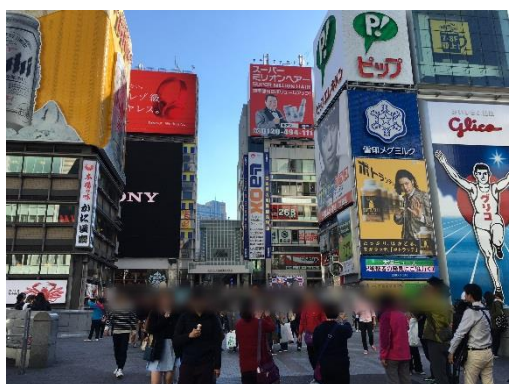




2020/08/20

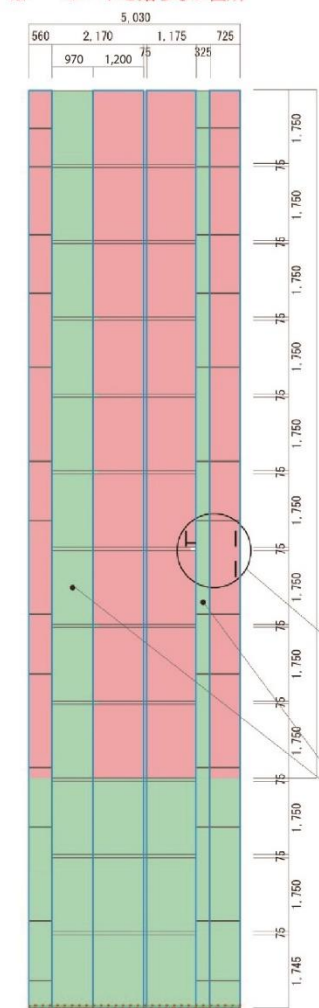


媒体名称	ベルスードビル壁面
媒体所在地	大阪府大阪市中央区道頓堀1-9-1 ( <a href="#">MAP</a> )
広告料金(税別)	¥3,000,000-/4週間 ¥2,300,000-/2週間 ※製作・取付・撤去費込み
サイズ(H×W)	H16,350mm×W3,705 mm 約60㎡
仕様	インクジェット出カシート直貼り
照明	なし(照明設置不可)
開始日	毎月1日(応相談)
申し込み	決定優先(仮押さえ不可)
入稿	CD・DVDデータにて、完全データを掲出1ヶ月前までに弊社必着
掲出規制	宗教、政治関連、その他公序良俗に反する広告の掲出はできません。
備考	<ul style="list-style-type: none"> <li>EV壁面に直貼りの為、多少の凹凸が出る可能性があります。</li> <li>また、EV内側の光を多少ひろう可能性があります。</li> <li>EV東面はガラス熱割れの恐れがある為、貼りません。</li> <li>3ヶ月以上掲出する場合、3ヶ月ごとに意匠の貼り替え作業が必要となります。</li> <li>作業日も掲出期間に含まれますので掲出期間が短くなります。予めご了承下さい。</li> <li>※貼り作業2日、剥がし作業1日(1回の張り替えに掛かる日数)</li> <li>周辺媒体に競合他社が入る可能性があります。</li> </ul>
訴求対象	<ul style="list-style-type: none"> <li>道頓堀周辺 歩行者</li> <li>大阪市営地下鉄 御堂筋線、千日前線、四つ橋線/なんば駅 利用者</li> <li>近鉄線、阪急線 大阪難波駅 利用者</li> </ul>

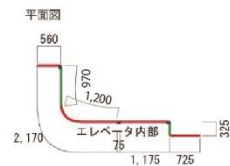


目地等詳細写真

※ — シートを貼らない箇所



下部看板に隠れる為



入稿データについて

写真サイズは原寸サイズで72dpiの原稿を作成してください。  
(1/10の原稿ですと720dpiになります)

- ①使用ソフトは  
Adobe Illustrator・Adobe Photoshop (Ver CS6) です。
- ②基本、入稿データのメディアはCD-R又はDVD-R、メール便等です。
- ③文字・絵文字などは必ずアウトライン化してください。
- ④Adobe Illustratorなどでデータを作成した際、  
パターン・ブラシを使用の場合は分割してください。

※アンテナがありますので意匠が隠れる恐れがあります。

※シートを貼らない箇所

□ シート分割位置  
※ シートを貼らない部分

SCALE : 1/100