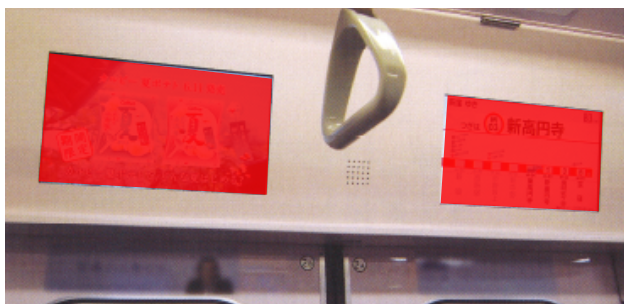




媒体名	掲出路線	掲出期間	サイズ	掲出面数	構成	販売枠数	広告料金（税抜）	備考
TMV 1weekスポット	次頁参照	1週間	次頁参照	次頁参照	CM15秒	40枠	3,200,000円	—
TMV 26weeksスポット		26週間 連続放映			CM15秒	8枠	41,600,000円	・販売枠数は1期最大8枠。 ・1枠×26期（26週間）の放映で、2020/4/6～2021/4/4の間で放映完了するものとしします。
TMV オリジナル番組		13週間 連続放映			オリジナル番組 60秒 + CM30秒	1期あたり 2社まで	77,000,000円	・放映開始日は自由に設定できます。 （ただし、月曜日放映開始固定となります） ・放映期間は、2020/4/6～2021/4/4の間とし、この間で放映完了するものとしします。 ・広告主制作によるオリジナル番組60秒とCM30秒を放映することができます。 ・オリジナル番組は、直接的な広告要素（広告的な表現および商品の露出など）を含まない内容としします。（番組例）占い、クイズなど ・オリジナル番組名を冒頭に表記してください。 ・番組内のクレジットタイトルに必ず広告主名を表記してください。 ・13週間1番組の放映です。ただし、番組内容については1週間毎に更新が必要です。

- 媒体社の意匠審査が必要です。
- 納品方法：データ納品
- 納品期限：放映開始日8営業日前
- 放映開始日：毎週月曜日
- 放映時間：始発～終電（目安）
- ロール数：1ロール最大15分
- 申込締切：掲出開始月4カ月前第1営業日締切、調整により発表、以降決定優先
※3ヶ月以上連続して長期掲出を希望する場合、掲出月の5ヶ月前第1営業日に申込が可能です。



- 備考：オリジナル番組や26weeksスポットは、1weekスポット・デジタルパッケージ各種と並行して販売します。
- ：販売状況や全体の調整等の都合により、設定販売枠数は増減する場合があります。
- ：放映内容は1申込につき、1商品または1サービスを基本とします。
- ：全ての放送内容について事前審査が必要となります。修正可能な段階で必ず意匠審査を受けてください。オリジナル番組については、番組内容が分かる資料を事前に提出してください。
- ：業種数の規制は行っていないため、同一業種の広告が放映されることがあります。
- ：急遽素材の変更や放映を中止する場合、別途既定の費用がかかります。また、作業完了までに時間を要する場合があります。
- ：大規模な運転支障・災害等の際には放映を見合わせる場合があります。また、システム上の理由から、放映が一時的に中断されたり、中止になる可能性があります。いずれの場合も、広告料金の払い戻しは原則致しません。
- ：東京メトロが行う情報提供や緊急及び公共性を伴う重要なお知らせを放映する場合があります。
- ：銀座線は最大4編成、丸ノ内線、東西線は各編成ごと最大2編成を広告貸切電車に転用する場合があります。
- ：SNSやHPで告知する場合は事前の申請が必須となります。
遅くとも掲出開始の2週間前までにはご確認ください。

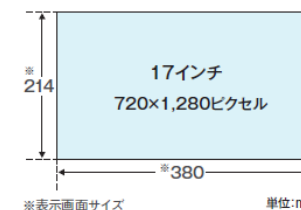


■各線導入状況

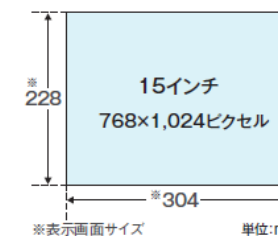
(2020年4月時点)

路線	編成数 (車両数)	設置面数	導入率	モニターサイズ	
銀座線	6両1編成 (3ドア車)	40編成 (240両)	1,440面	17インチ (16:9)	
丸ノ内線	6両1編成 (3ドア車)	53編成 (300両)	1,800面		
日比谷線	7両1編成 (4ドア車)	42編成 (294両)	2,352面		
東西線	10両1編成 (4ドア車)	42編成 (420両)	3,360面		
千代田線	10両1編成 (4ドア車)	37編成 (370両)	2,960面		
千代田線 区間列車	3両1編成 (4ドア車)	4編成 (12両)	96面		
半蔵門線	10両1編成 (4ドア車)	25編成 (250両)	2,000面		
南北線	6両1編成 (4ドア車)	8編成 (48両)	384面		
有楽町線・副都心線	10両1編成 (4ドア車)	36編成 (360両)	2,880面		15インチ (4:3)
合計	284編成 (2,294両)	17,272面	85%		

[銀座線・丸ノ内線・日比谷線・東西線・千代田線・半蔵門線・南北線]



[有楽町線・副都心線]



■オプションメニュー

使用オプション	2~3素材	4~6素材	7~9素材
ロール切替	無償対応	お問い合わせください	—
日にち(曜日)切替			お問い合わせください
タイム切替			—

※オプションメニュー利用による複数素材使用の場合も、原則として1申込につき、1商品または1サービスの放映内容を基本とします。

※ロール切替とタイム切替の併用はできません。

※ロール切替は最大5切替までとなります。

※異なる秒数の素材について、オプションメニューは使用できません。

※オペレーションやシステムに過度な負担がかかるものはご希望に添えない場合があります。

■割引制度

【はじめて割引】

2016年4月1日以降、TMVへの出稿実績がないクライアントに対して、当初申込に限り1weekスポットを最大8本まで20%割引いたします。

【放映本数割引】

年度内において、一定本数以上の放映を条件に、広告料金を割引します。初回の申込時に申請した割引率のみ適用します。(1weekスポット)

出稿が予定本数に満たなかった場合には、実本数に応じた広告料金を年度末に清算します。

(52本以上 45%割引 / 26本以上 35%割引 / 13本以上 25%割引)

※各種割引適用には事前に申請が必要です。また、「はじめて割引」の適用については当初の申込みのあった期間とします。 ※1週間15秒を1本として換算します。

※広告主単位での申込となります。(関連会社、グループ会社には適用されません)

※キャンセルできません。出稿が予定本数に満たなかった場合は、実本数に応じた広告料金を年度末に清算します。

※すべて2020年4月6日から2021年4月4日の間で放映することを原則とします。