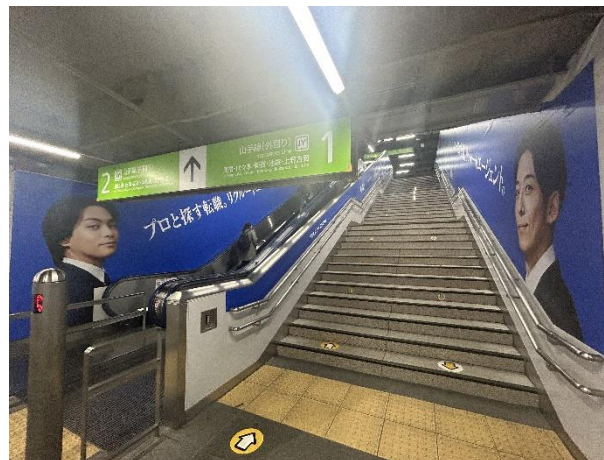
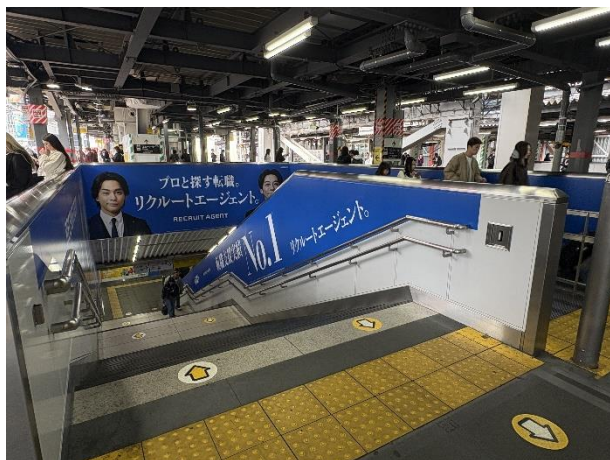


媒体名	掲出駅	掲出位置	サイズ	掲出期間	広告料金(税抜)
渋谷八チ公改札内 階段ラッピング	渋谷	八チ公改札内 (山手線階段壁面)	階段側：42.68587㎡ エスカ側：31.41329㎡ オデコ：12.2㎡	7日間	6,800,000円
				14日間	12,240,000円
				21日間	17,680,000円
				28日間	23,120,000円

- 媒体社の意匠審査が必要です。
- 掲出作業時間：掲出開始日前日夜間
- 撤去作業時間：掲出終了日当日夜間
- 納品方法：データ入稿
- 納品期限：事前にご確認ください。
- 掲出開始日：月曜日
- 申込方法：掲出開始4ヶ月前第1営業日キャンペーン申込締切、調整後に決定、各月15日以降通常申込。
※長期申込は都度問い合わせください。

- 備考：上記料金には製作取付撤去費を含みます。
- 渋谷駅改良工事に伴い、媒体周辺の環境や流動が変化することがございます。今後の工事状況により販売を停止することがございます。
- 周辺他媒体との競合排除は致しかねます。
- 詳細サイズはテンプレートを確認ください。
- 審査通過後のデザインでも掲出後に一般市民からの指摘など入った場合は、デザイン変更・途中撤去等対応が必要になる場合がございます。
- 駅の事情により、急遽掲出場所や料金に変更になる場合がございます。
- SNSやHPで告知する場合は事前の申請が必須となります。
- 遅くとも掲出開始の2週間前までにはご確認ください。



〈掲出位置〉 渋谷駅

