



媒体名称	WALL MALL HRJK
媒体所在地	東京都渋谷区神宮前3-23-5
広告料金（税別）	お問い合わせください
サイズ（H×W）	3,100mm×12,000mm 36㎡
仕様	粘着シート仕様 ※外照式（LED照明）
開始日	月曜日
申し込み	オープン後決定優先
入稿	掲出開始日の4週間前



※板面の凹凸にご注意ください。

備考

- 天候を含む自然災害による掲出期間の減少や遅れについての補填はございません。
 - 板面の凹凸を拾う場合がございますのでご了承ください。
 - 隣接している広告物との競合排除は行いません。
 - 屋外広告物条例により、同じ壁面の右側の広告板面と「同時期」に「同一クライアント」が出稿する場合、掲出意匠に関してご相談をさせていただく場合がございます。
- 〈B1ポスター仕様掲出の場合〉
- B1ポスター仕様での掲出をご希望の場合は別途ご相談ください。追加費用が掛かります。
 - ポスター掲出の場合、板面に余白が生じます。
 - 同一意匠は5m以上離して表示する必要があります。
 - **意匠は24種以上ご用意をお願いいたします。**
 - 校正は24種×1回まで含みます。（縮小サイズ各種2枚まで）25種以上の場合は別途費用が掛かります。

※クライアント、デザインは事前に審査があります。 ※天候不順等の理由により掲出日が遅れる場合があります。
 ※審査通過後のデザインでも掲出後に一般市民からの指摘などがいった場合は、デザイン変更・途中撤去等対応が必要になる場合がございます。

■ 入稿テンプレート (シート)

WALLMALL HRJK

Safety H 2,960mm x W 11,860mm

見尺寸 H 3,100mm x W 12,000mm

実尺寸 H 3,200mm x W 12,100mm

scale 1/10



■ 備考

※建物形状に応じて凹凸やシワが発生します。

※悪天候の場合は掲出作業が順延になる場合がございます。

※掲出開始後においても街の景観等の観点より指導が入った場合等、

媒体社の責めに帰すべき事由以外の事由により急遽広告物を撤去しなくてはならない可能性がございます。

その場合の減額対応はございません。予めご了承お願い申し上げます。



■ 入稿テンプレート（B1ポスター）

A. データ入稿時の注意点

- ◆ データ入稿はAdobe Illustratorにてご準備ください。
- ◆ 画像データはPhotoshopにてリンク形式で作成して下さい。
- ◆ 写真をご利用の場合、出力色見本を添付してください。
- ◆ 文字データはアウトライン処理をしてください。
- ◆ インクジェット出力ですので、色数はCMYK4色掛け合わせです。（特色は使えません）
※ 特色・RGB等のデータは、製作工程で任意にCMYKに変換させていただきます。
- ◆ コーポレートカラー等通常色指定をお使いの場合、参考として（DIC・PANTONE等の）カラーチップの色見本として添付してください。

B. 解像度について

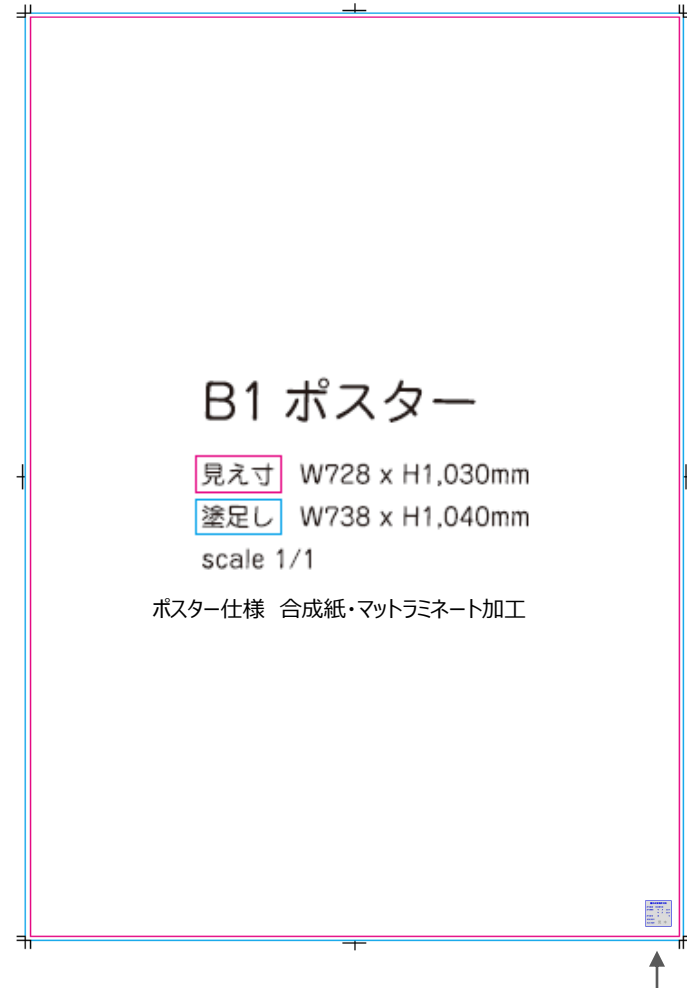
- ◆ 入稿データサイズは縮小1/1～1/2程度で作成願います。
- ◆ 弊社から提出するB1ポスターテンプレートは1/1です。
- ◆ 写真使用の場合は、**原寸出力サイズで最低100dpi以上**の解像度を推奨します。

C. 入稿データサイズ

- ◆ 見え寸 H1,030mm×W728mm（B1サイズ）
- ◆ 塗足し H1,040mm×W738mm

D. 入稿メディアについて

- ◆ ストレージサービス（メール送稿）利用によるデータ入稿にも対応します。



- ◆ 掲出する全ポスターに東京都の「屋外広告物許可済シール」を印字させていただきます（上記イメージ参照）。
- ◆ ビジュアルの文字要素等は避けて基本右下に印字致しますが、場所をご指定いただく場合には事前にご相談ください。



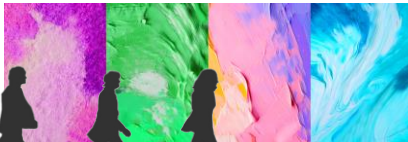
掲出枚数

- ・ B1 : 17枚
 - ・ B0-DOUBLE : 6枚 (B1換算 24枚)
 - ・ B1-TRIPLE : 5枚 (B1換算 45枚)
- ※保証枚数 = 75枚 (B1換算)

B1 H1,030mm×W728mm



B0-DOUBLE H2,060mm×W1,456mm



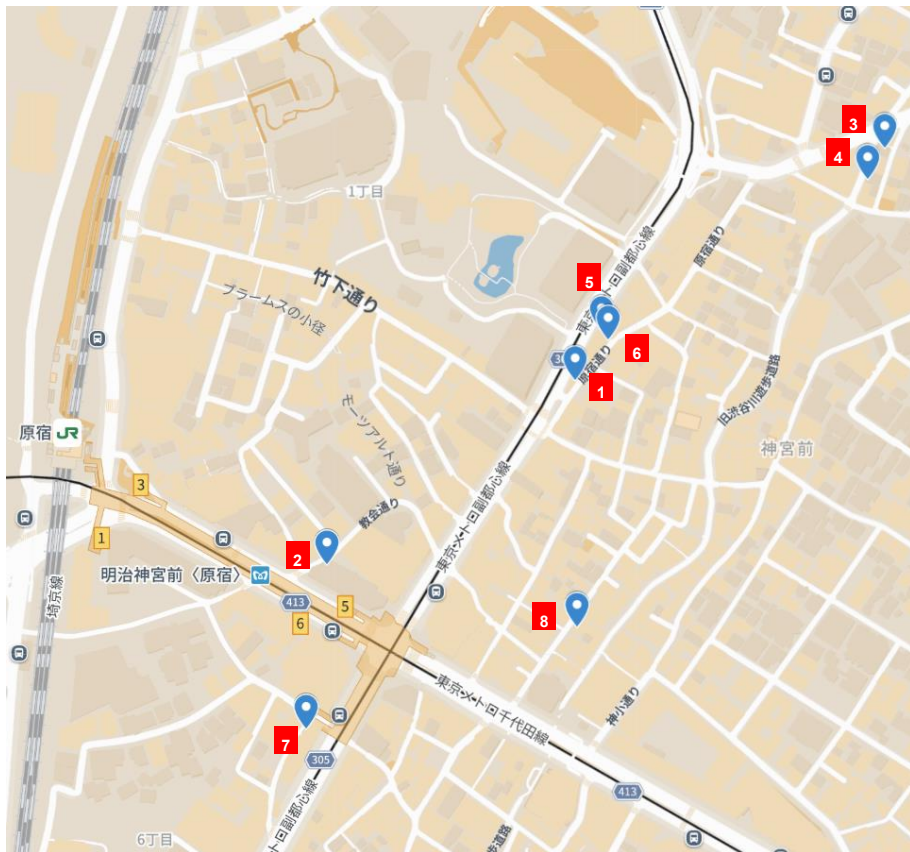
B1-TRIPLE



H3,090mm×W2,184mm



媒体名称	WALL MALL HRJK
媒体所在地	原宿エリア (原宿通り、キャットストリート等) 8カ所86枚 (B1換算)
広告料金 (税別)	<p>¥2,800,000- / 1週間</p> <p>¥3,800,000- / 2週間</p> <p>※初回製作取付撤去費込み</p> <p>※電気代・保守管理費込み</p> <p>※校正デザイン4種×2回・各種2枚まで含む</p> <p>デザイン5種以上は別途費用が掛かります。</p>
サイズ (H×W)	<p>B1縦 1,030mm×728mm</p> <p>B0-DOUBLE 2,060mm×1,456mm (B1サイズ4枚相当)</p> <p>B0-TRIPLE 3,090mm×2,184mm (B1サイズ9枚相当)</p>
開始日	月曜日
申し込み	決定優先
入稿	掲出開始日の4週間前
備考	<ul style="list-style-type: none"> ・ デザイン数は4種必要となります。(2種、3種でも掲出可能なサイトがあります。) ・ 掲出候補地は審査結果のみならず媒体側の事情により、急遽使用できなくなる場合があります。保証枚数を下回る場合は改めて見積らせていただきます。 ・ 予備ポスターは含みません。予備ポスターをご希望の場合は別途費用が掛かります。 ・ 天候を含む自然災害による掲出期間の減少や遅れについての補填はございません。 ・ 建物形状に応じて凹凸やシワが発生する場合がございます。 ・ 週2回全掲出箇所を点検し、補修が必要な場合は都度対応致します(無償補修は保証枚数の2割までとなります。)が、減額の対象とはなりません。その他の緊急メンテナンスはお約束致しかねます。 ・ 隣接している広告物との競合排除は行いません。 ・ 掲出開始後においても街の景観等の観点より指摘が入った場合等、媒体社の責めに帰すべき事由により急遽広告物を撤去しなくてはならない可能性がございます。その場合の減額対応はございません。 ・ 掲出する全ポスターに東京都の「屋外広告物許可シール」を印字させていただきます。



				B1換算	仕様
HRJK-001	原宿通り	渋谷区神宮前3-23	H3,090mm×W10,920mm	45	B1-Triple BIG SHEET※
HRJK-002	教会通り	渋谷区神宮前1-11-11	H2,060mm × W2,912mm H2,060mm × W728mm	10	B0-Double B1-Poster
HRJK-003	キャットストリート	渋谷区神宮前3-29-2	H2,060mm×W728mm H2,060mm×W2,912mm H2,060mm×W1,456mm	14	B0-Double B1-Poster
HRJK-004	キャットストリート	渋谷区神宮前3-29-2	H1,030mm × W2,184mm	3	B1-Poster
HRJK-005	明治通り	渋谷区神宮前3-23-3	H3,090mm×W728mm	3	B1-Poster
HRJK-006	原宿通り	渋谷区神宮前3-23-3	H2,060mm×W1,456mm	4	B1-Poster B0-Double
HRJK-007	明治通り裏	渋谷区神宮前6-29-2	H2,060mm×W2,184mm	6	B0-Double B1-Poster
HRJK-008	キャットストリート	渋谷区神宮前4-26-23	H1,030mm×W728mm	1	B1-Poster
Total				86	

※BIG SHEETはオプションで対応可能となります。
※スペースごとに注意事項がございます。事前にご確認下さい。

※オプションでシート貼り仕様が可能となります。

HRJK-001



Size	H3,100mm×W12,000mm / 36㎡
Illumination	外照式
Format	粘着シート
Note	<p>完全データ入稿（広告意匠の製作期間は約3週間を要します）</p> <p>事前クライアント審査・デザイン審査有り。</p> <p>天候不順等の理由で掲出日がずれる場合がございますが、掲出期間の減少や遅れの補填はございません。</p> <p>校正2回を含みます。3校目以降の追加校正の出力費は別途。</p> <p>壁面の凹凸を拾う場合がございますので、予めご了承下さいませ。</p> <p>隣接している広告物との競合排除は行っておりません</p> <p>校正はデザイン1種×2回まで含みます。校正サイズはB3サイズ×各種2枚で出力します。</p> <p>HRJK-001 単体でのお申し込みは受け付けておりません。</p>

シート貼り仕様 / 追加料金 ※消費税別途

意匠製作・取付費・撤去費

お問い合わせください

1 広告枠確認・ご提案 所要1~2日間

※必ず、空き状況をご確認の上でご提案をお願い致します。

2 事前クライアント審査 所要1~7日間

※審査でNGとなる業種業態もございます。
必ずご確認をお願い致します。

3 お申込み・広告枠押さえ 所要1日間

4 デザイン審査（媒体社及び渋谷区） 所要1~7日間

※渋谷区の指導によりデザインの修正をお願いする場合がございます。
※各ビルオーナーへ確認後、弊社より回答致します。

5 掲出指示・配置レイアウト確定 掲出開始4週間前

※配置レイアウトは事前にご確認をお願い致します。

6 渋谷区屋外広告物申請 掲出開始4週間前

※提出期限を過ぎた場合、掲出日までに許可が下りない場合がございます。

7 データ入稿・色校正・印刷 掲出開始4週間前

※デザイン種類によっては別途費用発生いたします。

8 施工 所要1日

※月曜午前中から順次掲出作業を行います。
※雨天強風など悪天候で順延する場合がございます。

9 掲出スタート

※補修が必要な場合は都度対応致します。