

都市集中型スマート・デジタルサイネージ

FRAMES SHIBUYA

フレームス・渋谷

Vol.1



2026/07/01

株式会社ケシオン
Kesion Co., Ltd.



ABOUT

都市集中型 スマート・デジタルサイネージ 2026年7月1日登場。

渋谷発、都市集中型 スマート・デジタルサイネージ
「FRAMES SHIBUYA (フレームス・渋谷)」が誕生。

- ◆ハイクオリティでスマートなハード
 - ・ステンレス製のスマートな縦型フレーム
 - ・最高級レベルの高解像度・高輝度LEDパネルを搭載
- ◆高いサーキュレーション（リーチ）と複数で見やすい掲出箇所
 - ・人流の多い都市集中型、複数箇所展開、全箇所が1F~2Fの目線位置に特化
- ◆多い放映回数による高い接触回数（フリークエンシー）
 - ・レギュラープラン：10分間/1時間あたりの放映で、SOV：約16%が可能。
 - ・1社買い切りのジャックプランも可能 ※SOV：約83%
- ※SOV（Share of Voice）＝放映量全体に占める自社広告量の割合
- ◆購入しやすい低価格
 - ・全箇所セット：100万円/1週間で、1面平均：約11万円/1週間と低価格を実現。
 - ※レギュラープラン

全てがハイクオリティ、そしてリーズナブルな新しいDOOHメディア。

PLAN



概要

媒体名称	FRAMES SHIBUYA (フレームス・渋谷)
所在地	東京都渋谷区渋谷、宇田川町、道玄坂、神南エリア
仕様	<ul style="list-style-type: none"> ・音声：なし ・フレーム：ステンレス製 ・LEDピッチ・輝度： <ul style="list-style-type: none"> 地上設置タイプ：1.98mmピッチ・4,000nit 壁面設置タイプ：2.98mmピッチ・5,000nit ・LED画面比率：タテ：ヨコ=16：9+α ・LED画面サイズ：Locationページ参照
放映時間	7:00～24:00
放映期間	1週間単位
放映開始日	毎週月曜日
放映可能面数	6ヶ所・9面 ※Locationページ参照
放映保証秒数	以下総秒数の80%分を保証

メディアプラン	金額 (税別) ※1週間あたり	最大 枠数	秒数	放映時間と回数		
				1面・1時間あたり (①)	1面・1日間あたり (②=①×17時間)	1面・1週間あたり (②×7日間)
ジャックプラン (1社買い切り/全面使用) SOV = 83% ※間に地域枠がある 場合があります	4,800,000円	1枠	総数	3,000秒 = 50分間 / h	51,000秒 = 850分間 / d	357,000秒 = 5,950分間 / w
			15秒	200回 / h	3,400回 / d	23,800回 / w
			30秒	100回 / h	1,700回 / d	11,900回 / w
			60秒	50回 / h	850回 / d	5,950回 / w
プレミアムプラン (上部+下部=全面使用) SOV = 16%	1,200,000円	5枠	総数	600秒 = 10分間 / h	10,200秒 = 170分間 / d	71,400秒 = 1,190分間 / w
			15秒	40回 / h	680回 / d	4,760回 / w
			30秒	20回 / h	340回 / d	2,380回 / w
			60秒	10回 / h	170回 / d	1,190回 / w
レギュラープラン (下部動画のみ使用、 上部は地域情報) SOV = 16%	1,000,000円	5枠	総数	600秒 = 10分間 / h	10,200秒 = 170分間 / d	71,400秒 = 1,190分間 / w
			15秒	40回 / h	680回 / d	4,760回 / w
			30秒	20回 / h	340回 / d	2,380回 / w
			60秒	10回 / h	170回 / d	1,190回 / w

※ビルテナントとのバッティングや設備支障、落書き等による掲出箇所や回数が減少した分は、他放映箇所にて全体延べ放映秒数の80%分を保証します。
 ※2面並んだ機種は、それぞれの通信速度上、同時タイミングで放映できない場合があります。あらかじめご了承ください。

※法令等で禁じられているもの、公序良俗に反するもの等放映審査会が不適切と認めたものは放映できません。

※審査通過後のデザインでも掲出後に一般市民からの指摘などが入った場合は、デザイン変更・途中撤去等対応が必要になる場合がございます。

LOCATION



放映箇所一覧

番号	物件名	設置台数
①	FPG Links Shibuya Dogenzaka	2
②	玉久ビル	2
③	ナカムラビル	1
④	渋谷Toeiプラザ	2
⑤	JMFビル渋谷01	1
⑥	渋谷地下鉄ビル（メトロプラザ）	1
合計		9

放映までの流れ

1. 各放映箇所への広告主・商材審査
- ▼
2. 全箇所の内、7面以上OKであれば、申し込み可能
- ▼
3. 申し込み後、審査用データ素材の提出
- ▼
4. 各箇所放映がOKであれば、入稿手続き
※ NGとなった場合は、素材差し替え
- ▼
5. 最終、全箇所OKであれば、放映開始

LOCATION

① FPG Links Shibuya Dogenzaka



所在地 東京都渋谷区宇田川町23-5

設置台数・タイプ 地上型2台・M-1タイプ

LED画面サイズ H2,000mm×W1,000mm

② 玉久ビル



所在地 東京都渋谷区道玄坂2丁目30-4

設置台数・タイプ 地上型2台・S-2タイプ

LED画面サイズ H1,750mm×W750mm

LOCATION

③ ナカムラビル



所在地 東京都渋谷区宇田川町29-8

設置台数・タイプ 壁面型1台・XL-1タイプ

LED画面サイズ H3,500mm×W1,750mm

④ 渋谷Toeiプラザ



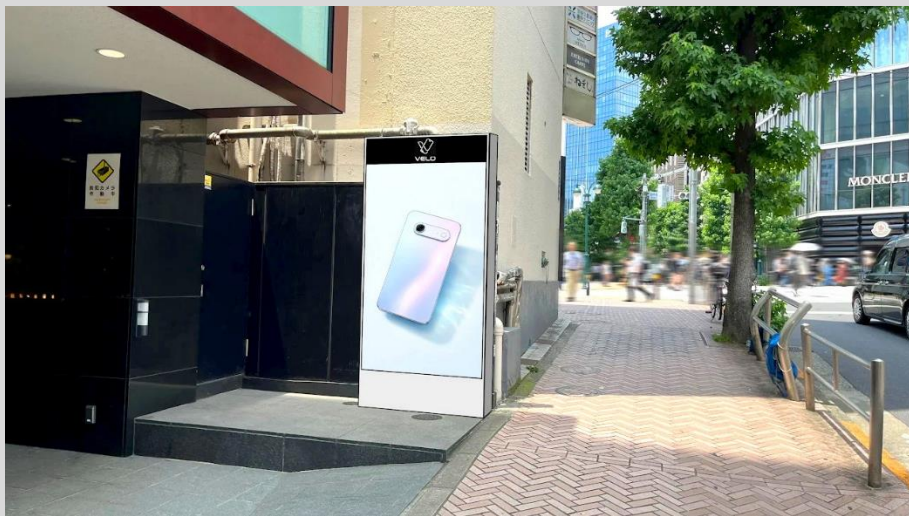
所在地 東京都渋谷区渋谷1丁目24-12

設置台数・タイプ 地上型2台・S-2タイプ

LED画面サイズ H1,750mm×W750mm

LOCATION

⑤ JMFビル渋谷01



所在地 東京都渋谷区神南1丁目20-13

設置台数・タイプ 地上型1台・M-1タイプ

LED画面サイズ H2,000mm×W1,000mm

⑥ 渋谷地下鉄ビル（メトロプラザ）



所在地 東京都渋谷区渋谷1丁目16-14

設置台数・タイプ 壁面型1台・XL-1タイプ

LED画面サイズ H3,500mm×W1,750mm

広告主規制

以下、広告主の規制がありますので、あらかじめご了承ください。

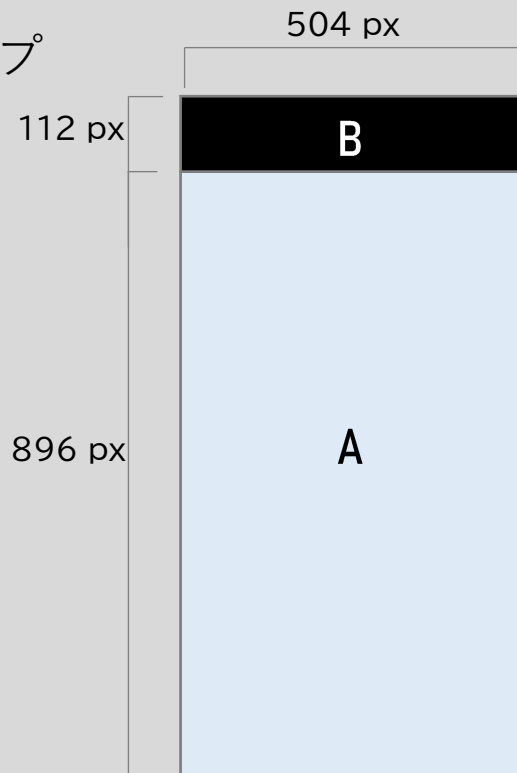
番号	物件名	NG業種
	全物件共通	証券投資顧問業、FX、タバコ、宗教、選挙・政党広告、アダルト（電子書籍、漫画、グラフィック、配信サービスを含む）、R-15指定映画、探偵、パチンコ店、パチンコ機種、カジノ（オンライン含む）、占い、葬儀関連、オークション、過払い金請求の診断・相談、風営法管轄業種
①	FPG links SHIBUYA DOUGENZAKA	スポーツメーカー、飲食店
②	玉久ビル	リサイクルショップ、カードショップ、美容整形外科、不動産
③	ナカムラビル	飲食店、リサイクルショップ
④	渋谷TOEIプラザ	家電量販店、ゲームセンター、飲食、カラオケボックス、映画館、美容整形外科
⑤	JMFビル渋谷01	家具
⑥	渋谷地下鉄ビルディング	飲食店、レンタカー、料理教室、銀行、スポーツジム
	要相談	消費者金融、マッチングサイト

※上記の他に、オーナー事情によるNGの場合もあります。

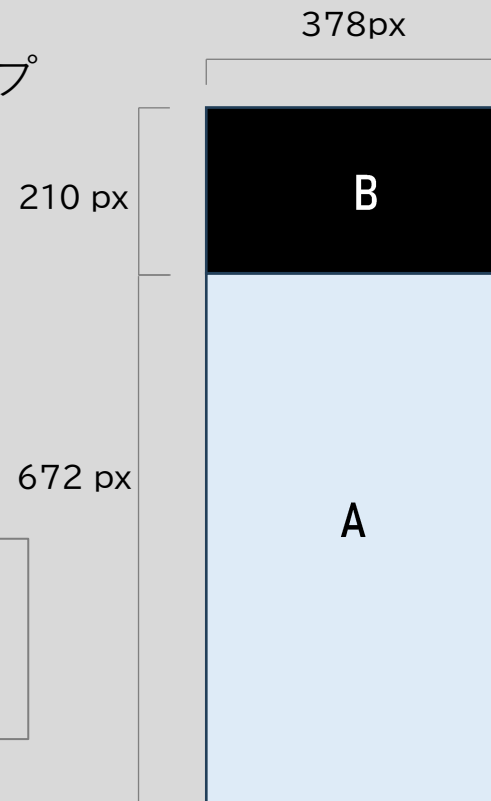
※広告主・商品は、都度審査をしますので、ご相談をお願いします。

入稿仕様（地上型）

M-1タイプ



S-2タイプ



※入稿素材

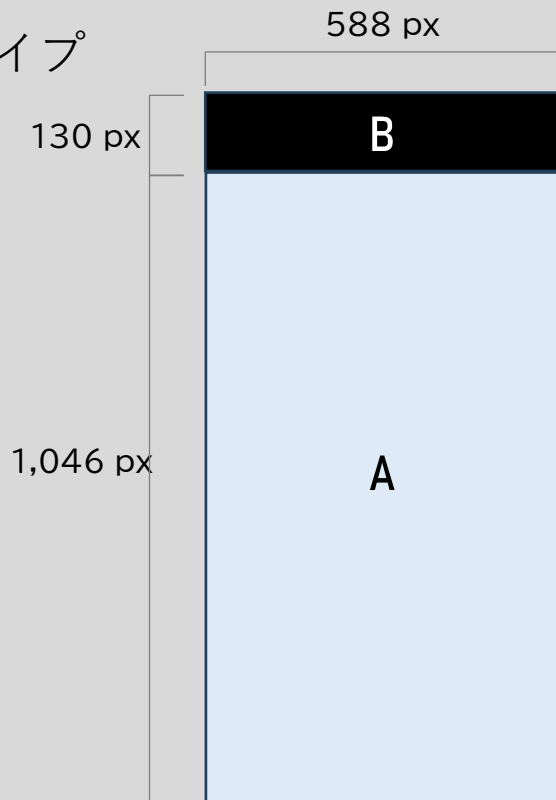
- ・ ジャックプラン：A+B
- ・ プレミアムプラン：A+B
- ・ レギュラープラン：Aのみ

入稿仕様書	LED画面サイズ：H2,000mm×W1,000mm	
	動画	静止画
サイズ(px)	上面 W504×H112	
	下面 W504×H896 (16:9素材)	
ファイルフォーマット	.mp4	.jpeg
ビットレート	H.264/CBR (固定ビットレート) 10Mbps	
フレームレート	30fps	モード：RGB 画像度：100dpi
プロファイル プロファイルレベル	High@Level 5.1	

入稿仕様書	LED画面サイズ：H1,750mm×W750mm	
	動画	静止画
サイズ(px)	上面 W378×H210	
	下面 W378×H672 (16:9素材)	
ファイルフォーマット	.mp4	.jpeg
ビットレート	H.264/CBR (固定ビットレート) 10Mbps	
フレームレート	30fps	モード：RGB 画像度：100dpi
プロファイル プロファイルレベル	High@Level 5.1	

入稿仕様（壁面型）

XL-1タイプ



※入稿素材

- ・ ジャックプラン：A+B
- ・ プレミアムプラン：A+B
- ・ レギュラープラン：Aのみ

入稿仕様書	LED画面サイズ：H3,500mm×W1,750mm	
	動画	静止画
サイズ(px)	上面 W588×H130	
	下面 W588×H1,046（16:9素材）	
ファイルフォーマット	.mp4	.jpeg
ビットレート	H.264/CBR（固定ビットレート） 10Mbps	モード：RGB 画像度：100dpi
フレームレート	30fps	
プロファイル プロファイルレベル	High@Level 5.1	