

AINZ&TULPE 新宿東口ビジョン





レギュラープラン

3日間の短期放映も可能

秒数/回数/時間	回数/日	3日間	7日間	14日間	30日間	年間
15秒×2回/時間	28回/日	65,000円	120,000円	240,000円	480,000円	4,032,000円
15秒×4回/時間	56回/日	130,000円	240,000円	480,000円	960,000円	8,064,000円
15秒×6回/時間	84回/日	195,000円	360,000円	720,000円	1,440,000円	12,096,000円

※緊急放送・支障などを考慮し80%稼働を最低保証とさせていただきます。

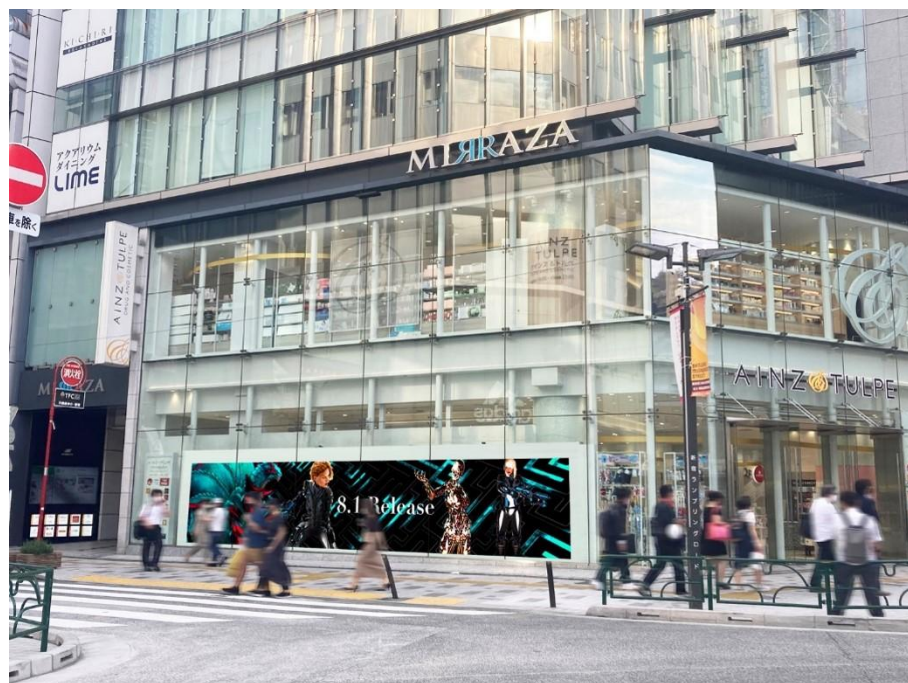
集中放映プラン

新商品の発売、イベントに合わせた買切り集中放映

秒数/回数/時間	1日間	2日間
60分間/日	200,000円	360,000円
120分間/日	400,000円	700,000円
180分間/日	600,000円	1,000,000円

※緊急放送・支障などを考慮し80%稼働を最低保証とさせていただきます。





応援広告プラン

アイドル・アーティストとファンを繋ぐ
コミュニケーションツール

秒数/回数/時間	回数/日	5日間
15秒×2回/時間	28回/日	70,000円

※緊急放送・支障などを考慮し80%稼働を最低保証とさせていただきます。

適用条件：CD・DVDリリース、コンサート告知
・映画・TV・ラジオ番組宣伝、動画配信系、
ゲームアプリ関連

エンタメ割引プラン

秒数/回数/時間	回数/日	7日間	14日間	30日間
15秒×2回/時間	28回/日	96,000円	192,000円	384,000円
15秒×4回/時間	56回/日	192,000円	384,000円	768,000円
15秒×6回/時間	84回/日	288,000円	576,000円	1,152,000円

※緊急放送・支障などを考慮し80%稼働を最低保証とさせていただきます。

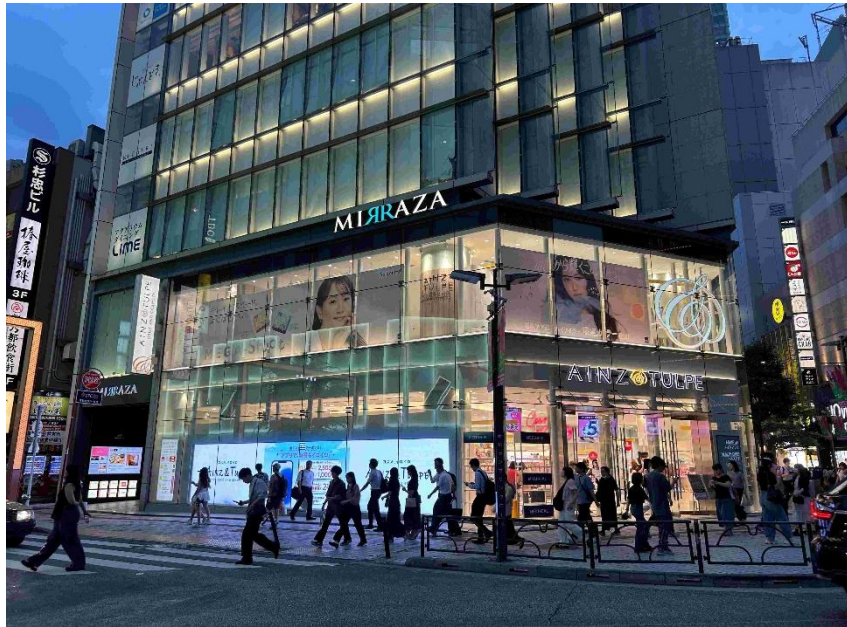
応援広告とは、アイドルの誕生日を祝う広告、または
アニバーサリー、LIVEイベント等に合わせた応援広告です。



1. 放映時の注意事項（応援広告プラン対象）

- ・著作権に関する承諾書の提出をお願いいたします。（詳細はお問合せください。）
- ・ビジョン前にファンが滞留しないようご注意ください。
- ・店舗側に迷惑になると判断した場合、放映を中止する可能性があります。
- ・媒体名は正しく記載をお願いいたします。
- ・「AINZ&TULPE新宿東口ビジョン」または「アインズ&トルペ新宿東口ビジョン」
- ・「店舗への問い合わせはお控えください」の文言の記載をお願いいたします。
- ・配信前に内容、文言の審査がございます。

2. SNS事前告知について（全プラン対象）



「AINZ&TULPE新宿東口ビジョン」



「新宿東口駅前広場」
ルミネと東日本旅客鉄道が2020年に共同で
オープンした、待ち合わせや休憩に利用されて
いるコミュニティスペース



「新宿龍乃都飲食街」
2022年10月オープンの都内最大級全17店舗、
24時間営業のエンタメ系飲食街

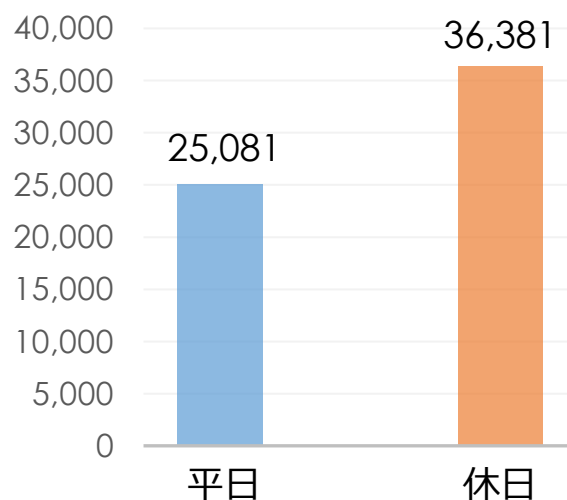




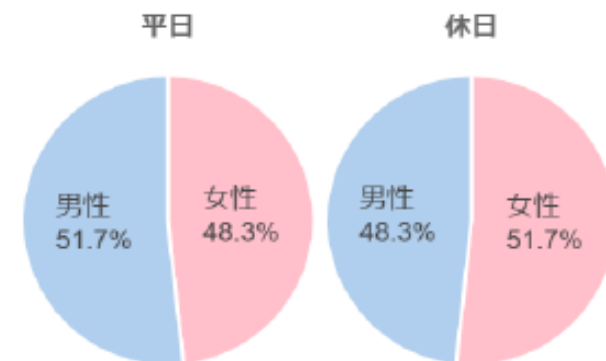
地図上の■のメッシュ内にいる通行人の数を
スマートフォンのGPSデータにより測定

※屋外広告接触者数提供サービス
OOH-ATLASサーキュレーションデータ2025より（当社開発）
※1メッシュ50m×50m範囲となります。

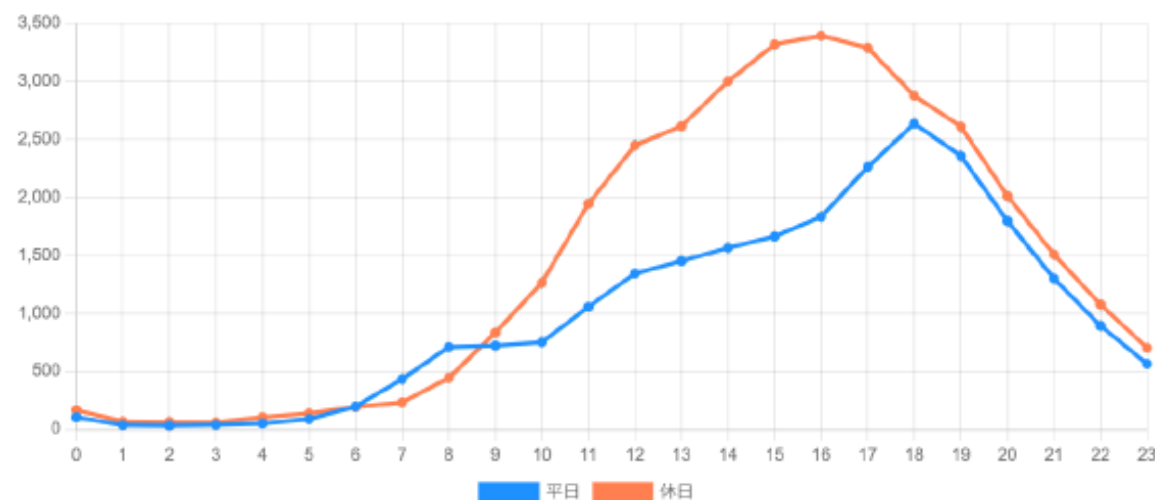
流動量（1日）



性別



時間帯推移（平均）



A 静止画



C 静止画＋動画（左右逆も可）



E (16:9) 動画＋静止画



B 動画



D 静止画＋（16:9）動画＋静止画



F 静止画＋（16:9）動画



・・・静止画

・・・動画

動画（仕様①、②どちらでも可）

仕様①

項目	仕様 ①
入稿メディア	MPEG4
ビットレート	CBR（固定ビットレート）30Mbps
フレームレート	30fps
プロファイル プロファイルレベル	メインプロファイル、ハイプロファイル 4.0-4.1

仕様②

項目	仕様 ②
入稿メディア	WMV
ビットレート	CBR（固定ビットレート）8Mbps
フレームレート	30fps
備考	WindowsMediaPlayer10で再生できること。 エンコードはマイクロソフトが提供している 「Expression Encoder」でエンコードされたファイルは 再生確認が出来ます。

静止画

項目	仕様
ファイル形式	JPEG
解像度	100dpi
カラー	RGB形式 (CMYKには対応していません)
ベースライン	標準 (最適化やプログレッシブは対応してません)



データ入稿締め切り

放映の5営業日前

画像サイズ（レイアウト組み合わせ）

A. 静止画

静止画
H512×W2,692
pixel

B. 動画

動画
H512×W2,692
pixel

C. 静止画 + 動画（左右逆も可）

静止画
H512×W1,346
pixel

動画
H512×W1,346
pixel

D. 静止画 + (16:9) 動画 + 静止画

静止画
H512×W891
pixel

動画 (16:9)
H512×W910
pixel

静止画
H512×W891
pixel

E. (16:9) 動画 + 静止画

動画 (16:9)
H512×W910
pixel

静止画
H512×W1782
pixel

F. 静止画 + (16:9) 動画

静止画
H512×W1782
pixel

動画 (16:9)
H512×W910
pixel

- 放映開始日 随時
- 音声 あり
- 放映時間 放映時間：8：00～22：00
- 放映素材
 - ・ 下記の業種規制クライアントの投稿はお断りさせて頂いております。また、当ビジョンに相応しくない内容と判断した場合は、規制クライアント以外の広告内容でもお断りさせて頂くことがあります。
 - ・ 著作権等法律上の許可を得ていないものは放映できません。
- 放映回数 申込時の所定回数を放映します。集中放映プランが入った場合には、放映されない時間帯がありますが、CM・番組等申込期間内の総放映回数を保証回数とさせていただきます。
- 代替放送 CM、番組の一部もしくは全部が、機器の故障、その他の理由により契約どおり放映されなかった場合、放映中止時間相当回数を代替放送させて頂く事によって正規放映とさせていただきます。それ以外の賠償責任は負えませんので予めご了承ください。
※緊急放送・支障などを考慮し80%稼働を最低保証とさせていただきます。

● 業種規制クライアント

- ・ 店舗に取り扱いが無くバッティングする商品
- ・ 薬局、調剤薬局
- ・ 薬局、調剤薬局が入っている施設
- ・ 不動産
- ・ パチンコ関係
- ・ 風俗店、ホスト関連
- ・ 宗教・政治関連
- ・ 公序良俗に反するクライアント
- ・ AINZ & TULPE に相応しくないクライアント

● 確認が必要なクライアント

- ・ テナント競合（エステ、コンタクトレンズ、居酒屋・バー、カフェなど）
- ・ セブン&アイホールディングスの競合
- ・ 公営ギャンブル ※総量規制あり

※広告内容に関して、申込後でも日本民間放送連盟放送基準に適合していないもの、AINZ & TULPE 店頭での放映に相応しくないと判断した場合は放映をお断りする場合があります。

※番組構成上、業種によって時期により総量規制をさせていただく場合がございます。空き状況は随時、お問い合わせください。