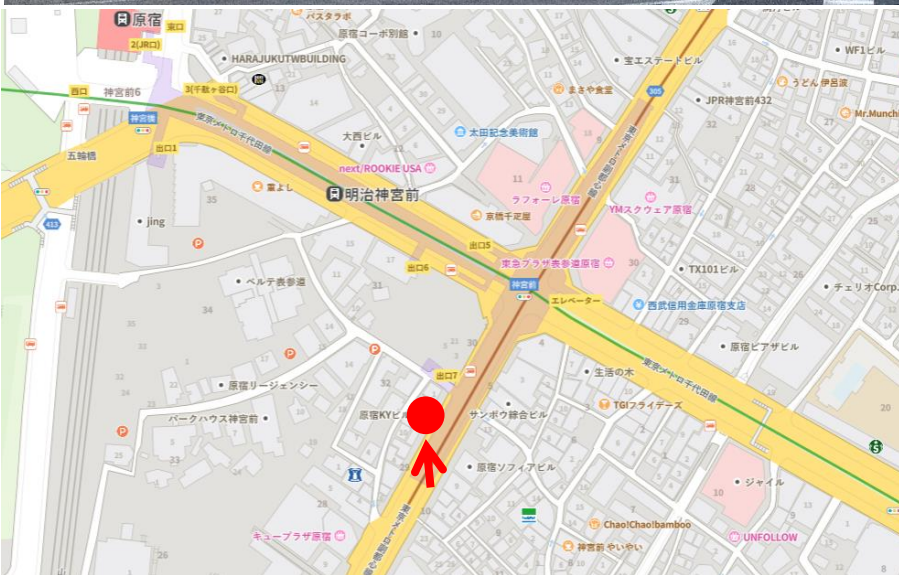
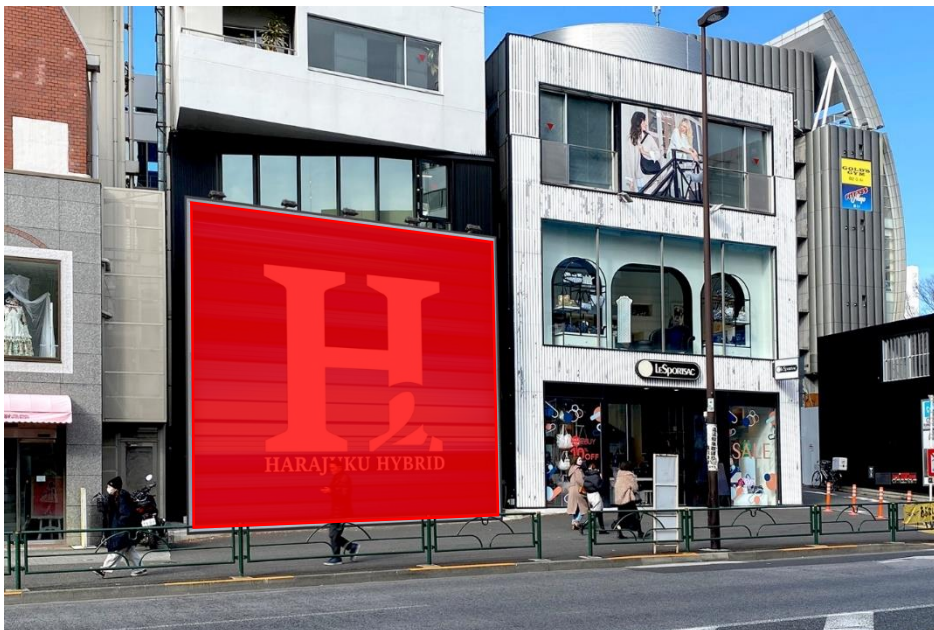


媒体名称	HARAJUKU Hybrid (H2 Dynamics)
媒体所在地	東京都渋谷区神宮前6-29-2
広告料金 (税別)	お問い合わせ下さい
サイズ (H×W)	<p>上段 (LEDディスプレイ) H3,500mm×W7,000mm</p> <p>下段 (下段SIP4面) H2,450mm×W1,700mm (フレーム外寸) H2,330mm×W1,580mm (クリエイティブ内寸)</p>
仕様	<p>LED : 高繊細LEDディスプレイ SIP : バックリット / FF Sheet</p>
照明	SIP : LED内照式
申し込み	決定優先
掲出開始日	毎週月曜日
入稿	<p>LED : 放映開始日6営業日前 ※3分の完パケデータにて入稿ください。</p> <p>SIP : 掲出開始日の約4週間前 ※掲出開始14日前までに最終デザインでの審査承認が必要です。</p>
周辺環境	ラフォーレ原宿・東急プラザ表参道原宿・神宮前6丁目計画
備考	<ul style="list-style-type: none"> ・台風直撃の防風が良そうされた場合、台風対策をする場合があります。 ・掲出デザインは最低2種以上での掲出となります。 <p>【LEDディスプレイ】</p> <ul style="list-style-type: none"> ・放映時間 : 9 : 00~23 : 00 (14時間/日) ※放映回数の90%が放映保証回数となります。 ・基本3分ルール (6分ルール対応可) ・入稿素材 : 動画 (MP4、MOV) 静止画 (JPEG、PNG、BMP) ・音声はございません。

※クライアント、デザインは事前に審査があります。 ※天候不順等の理由により掲出日が遅れる場合があります。
 ※審査通過後のデザインでも放映後に一般市民からの指摘など入った場合は、デザイン変更・途中撤去等対応が必要になる場合がございます。



媒体名称	HARAJUKU Hybrid (H2 Statics)
媒体所在地	東京都渋谷区神宮前6-29-2
広告料金 (税別)	お問い合わせ下さい
サイズ (H×W)	H6,200mm×W7,000mm
仕様	Front-lit / ターポリン (ロープ鳩目結線展張)
照明	外照式
申し込み	決定優先
掲出開始日	毎週月曜日
入稿	掲出開始日の約4週間前 ※掲出開始14日前までに最終デザインでの審査承認が必要です。
周辺環境	ラフォーレ原宿・東急プラザ表参道原宿・神宮前6丁目計画
備考	<ul style="list-style-type: none"> ・台風直撃の防風が良そうされた場合、台風対策をする場合があります。 ・掲出デザインは最低2種以上での掲出となります。