

ZeroBase 渋谷

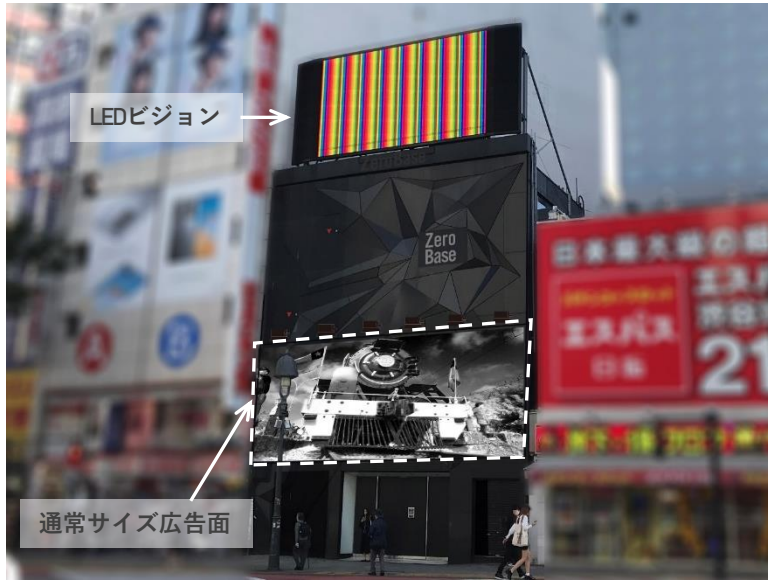
2023.08.24



KESION

株式会社ケシオン

道玄坂下交差点に面する、大型LEDビジョンも使えるプロモーションスペース



媒体名称

ZeroBase渋谷 (B1~2F)

媒体所在地

東京都渋谷区道玄坂2-5-8

使用料金
(税別)

お問い合わせ下さい

壁面広告スペース
製作施工費(税別)
※広告幕使用時

お問い合わせ下さい

仕様

ビル概要：地上4階+地下1階（5フロアー）
使用可能面積 1F：約82㎡／2F：約84㎡／B1：約88㎡
壁面広告サイズ 約37㎡
3F：4Fは別途費用（レンタルスペースとして貸出し）

開始日／申込み

火曜日スタート／仮押さえ不可、1年前オープン、決定優先、キャンセル不可
※詳しくは「08.お申込みから引渡しまでの流れ」を確認ください

支払方法

使用期間開始日の10日前まで

備考

- ※ プロモーションで使用する電気代、水道代は別途必要となります。
- ※ 1F~4Fの外装仕様については随時ご相談ください。
- ※ 外壁面を使用する場合の広告面積は当該壁面面積の3/10までです。
- ※ 条例に基づきデザインの事前協議があります。
- ※ 飲食イベント可（サイズ制限あり、くわしくは注意事項）
- ※ 車両搬入要調整（小型車のみ）
- ※ ガス使用不可
- ※ 屋上ビジョンに他社広告が入る場合があります。（競合排除無し）
- ※ 3・4Fは別件での使用が入る場合があります（2Fの導線確保をお願いいたします）
- ※ 屋外広告物許可申請以外の関係諸官庁への届出は使用者側でお願いいたします。（消防署、保健所、警察署）
- ※ クライアント、利用内容、広告デザインは事前に審査があります。（使用規定参照）
- ※ 弊社が不適切と判断した場合には掲出をお断りする場合がございます。
- ※ 審査通過後のデザインでも掲出後に一般市民からの指摘などが入った場合は、デザイン変更・途中撤去等対応が必要になる場合がございます。



03. 周辺状況



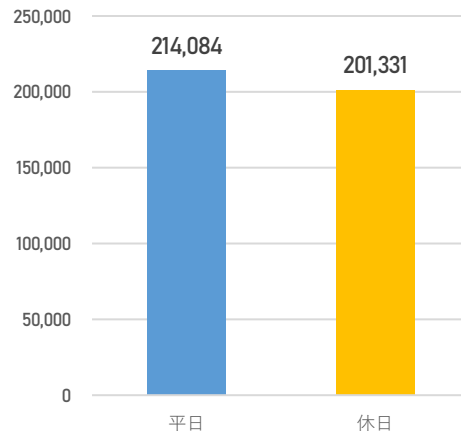
04. サークュレーション



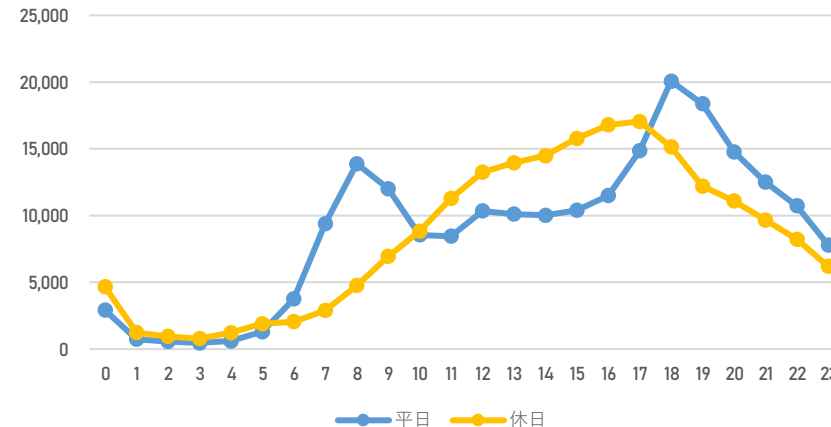
地図の のメッシュ内にある歩行者の数をスマートフォンのGPSデータにより測定。

※ 屋外広告接触者数提供サービスOOH-ATLASサーキュレーションデータ2019より（当社開発）
 ※ 1メッシュ50m×50m範囲となります（※ この場合は3メッシュ分を測定しています。）

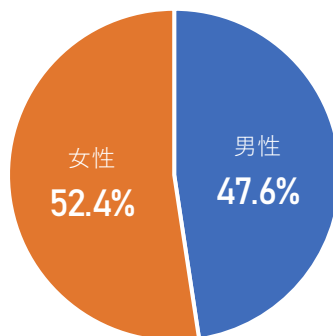
流動量



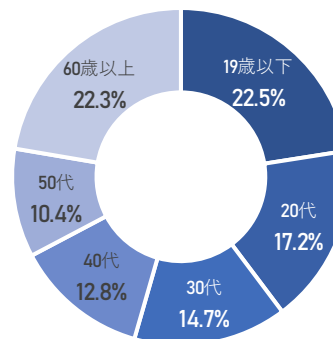
時間帯推移



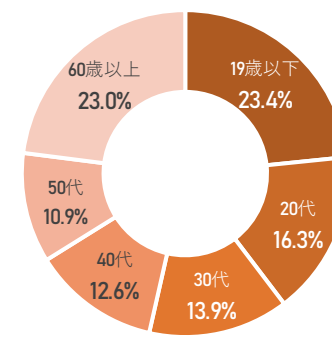
性別



年代 - 男性



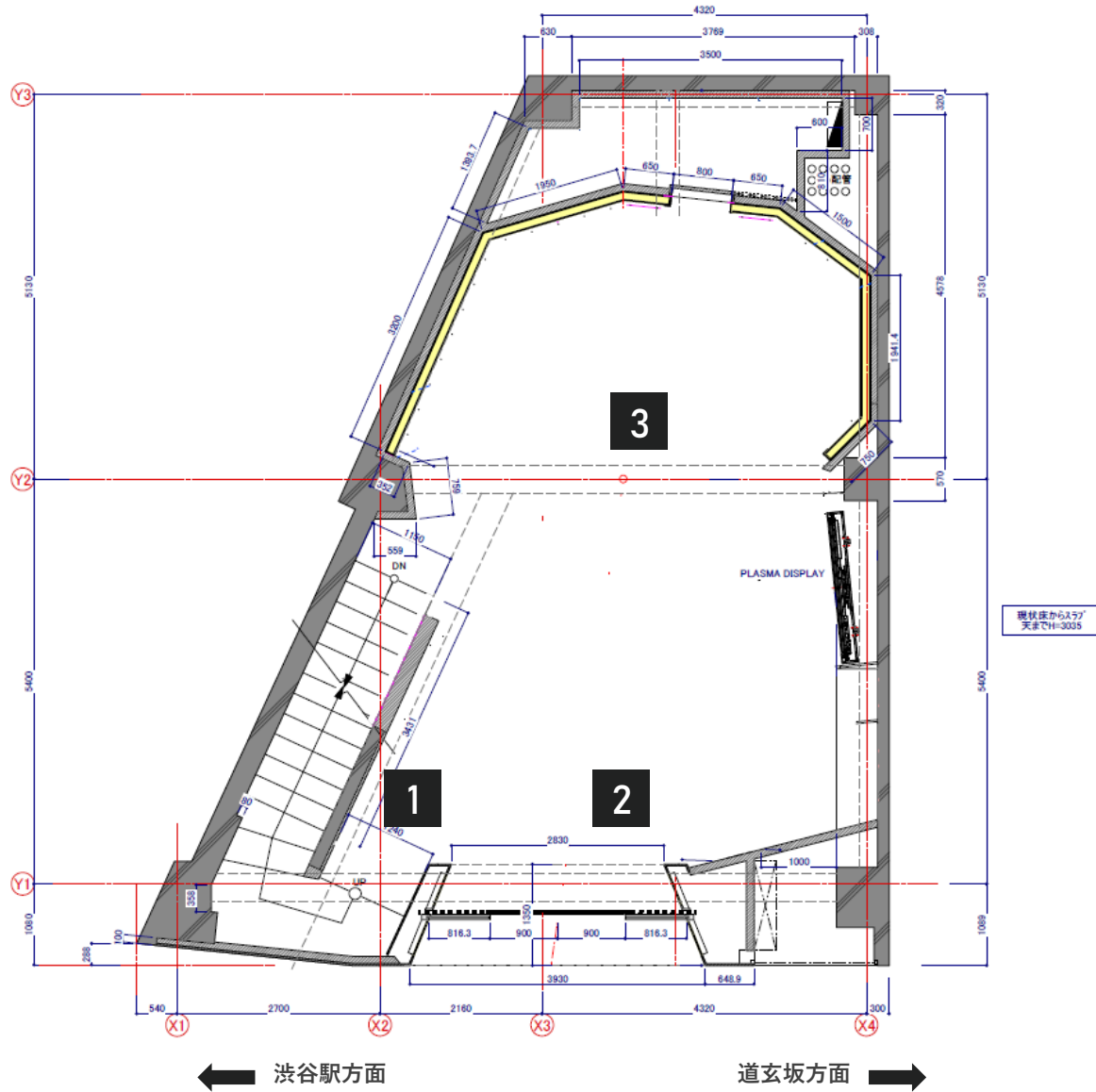
年代 - 女性



※ 「流動量」「時間帯推移」 出典元：OOH-ATLAS（2019年）
 ※ 「性別」「年代」 出典元：KDDI株式会社（2018年）

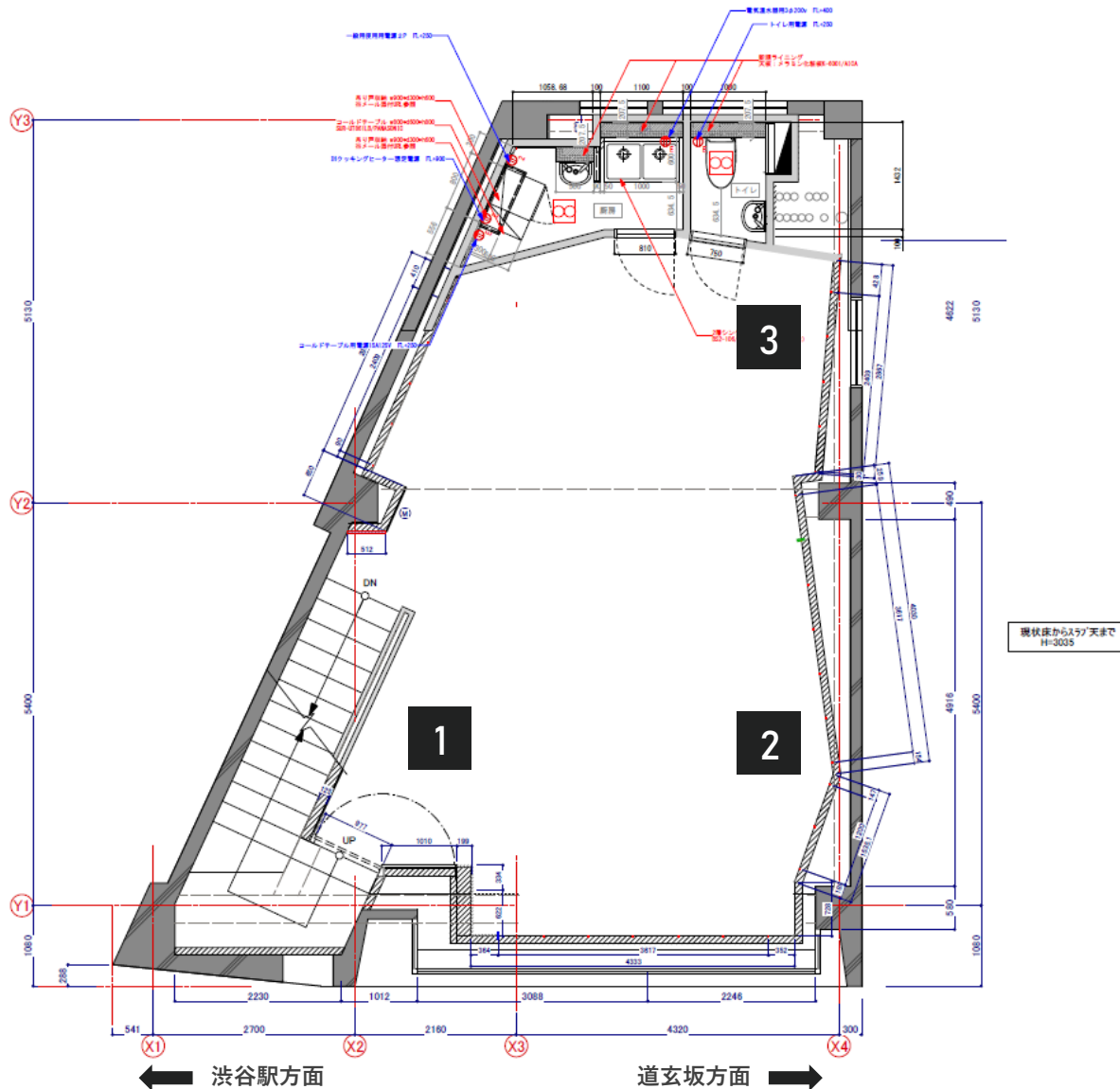
05. 間取り図

1F プロモーションスペース



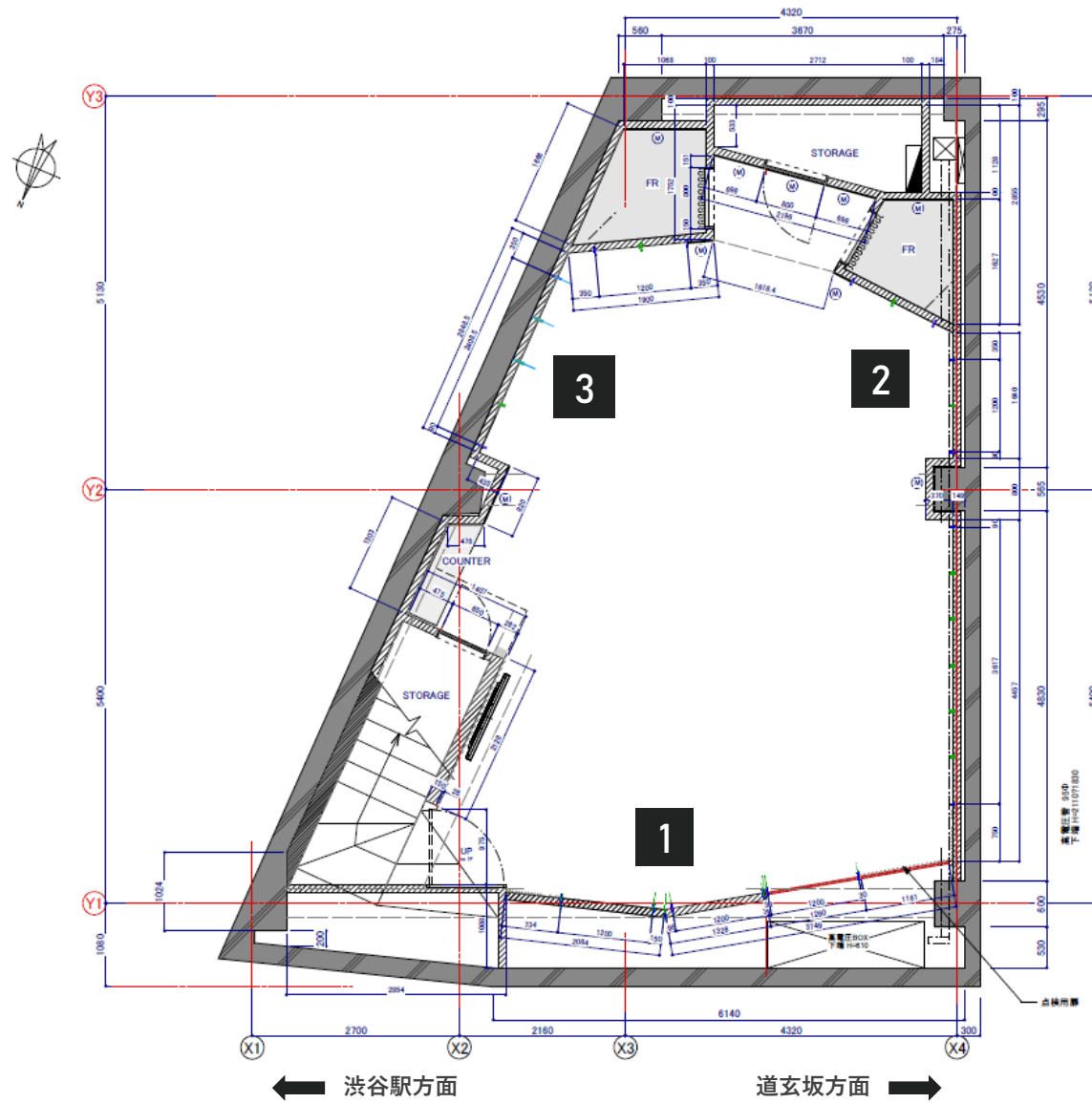
05. 間取り図

2F プロモーションスペース



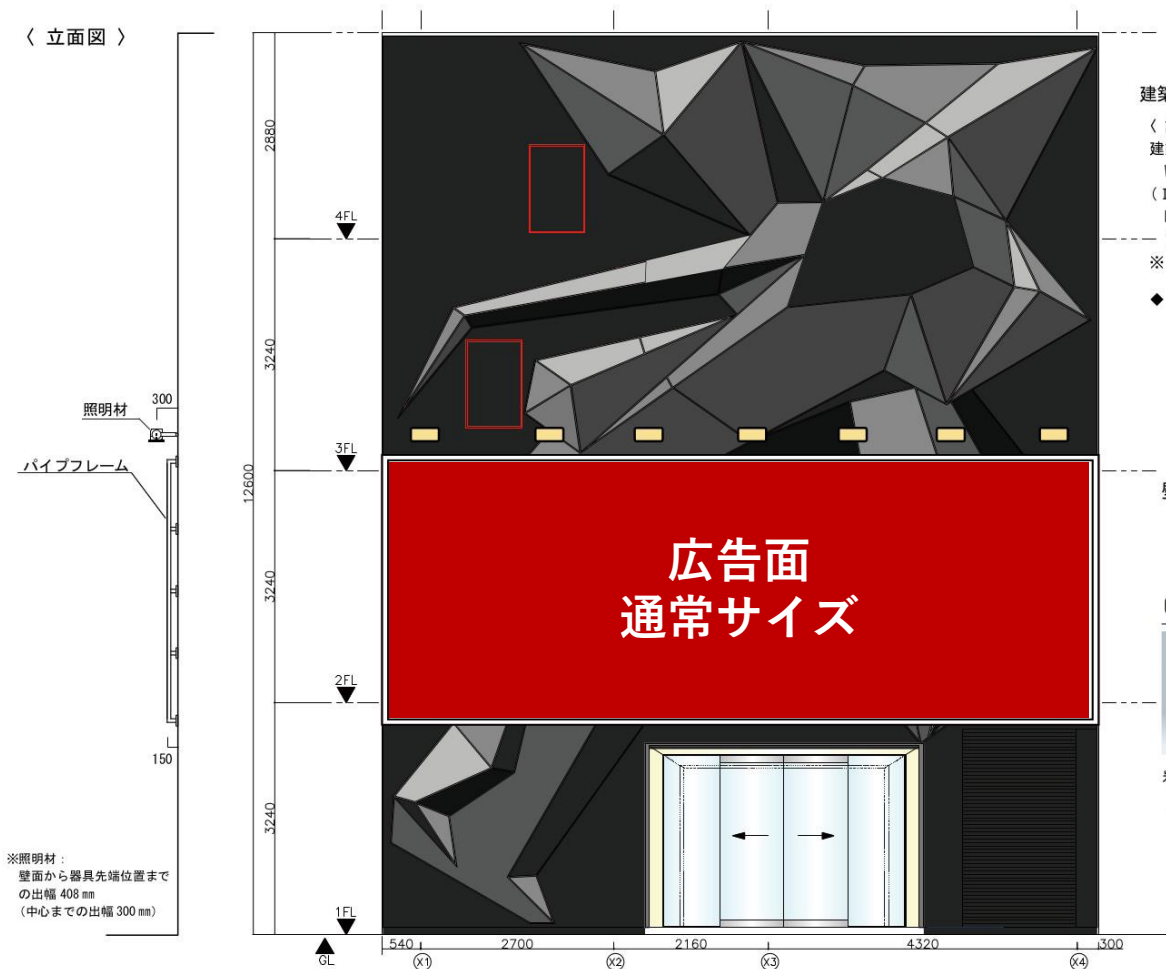
05. 間取り図

B1



※ 外壁には凹凸があります。直貼りも可能です。（使い方はご相談ください）

〈 立面図 〉



※照明材：
壁面から器具先端位置まで
の出幅 408 mm
(中心までの出幅 300 mm)

建築物壁面における広告表示可能面積

〈 計算式 〉

建築物の側面の面積 (I)

$W10.020m \times H12.600m = 126.252 m^2$

(I) における広告表示可能面積の上限

Max (I) $\times 3/10$

$126.252 m^2 \times 3/10 = 37.8756 m^2$

※ 37.8756 m²未満であれば設置可能

◆ type.1

$W10.020m \times H3.770m = 37.7754 m^2$

$37.7754 m^2 < 37.8756 m^2 \dots \dots \dots$ OK

壁面看板サイズ

$W10.020m \times H3.770m$

(パイプフレーム予定)

LED スポット × 6 台



岩崎電気

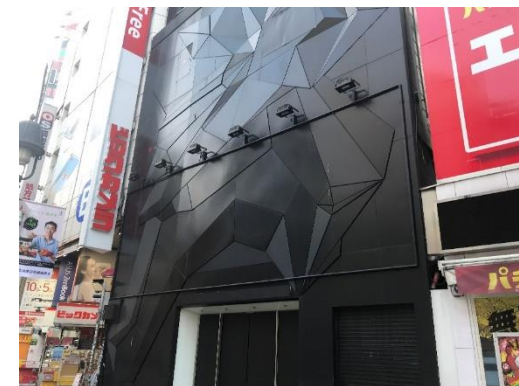
レディオック

フラッド アーバンビューダイレクト

ECF13101/NSAN8

130Wタイプ (スポットラック 250W相当タイプ)

昼白色タイプ (5000K相当)



キャンペーン

4か月前までに申込の場合は30%OFFでご利用いただけます。※それ以降は20%OFFとさせていただきます※

	放映料金（税別）		
	7日間	14日間	4週間
CM30秒／1枠	定価600,000円 30%OFF 420,000円	定価1,200,000円 30%OFF 840,000円	定価2,400,000円 30%OFF 1,680,000円
1社買切り使用	定価3,000,000円 30%OFF 2,100,000円	定価6,000,000円 30%OFF 4,200,000円	定価12,000,000円 30%OFF 8,400,000円

放映について

- ・ 放映時間 : 9時～24時（15時間）
- ・ ロール分数 : 4分ロール 30秒 × 8枠(6枠 広告 + 1分 自社コンテンツ)
- ・ 音声 : あり ※～19時まで音有／19時～音無
- ・ データ入稿締め切り : 放映の7営業日前

備考

- ・ 掲出開始4ヶ月前まではZeroBaseを使用するお客様を優先させていただきます。（※使用期間と同時期に限る、事前告知は要調整）
- ・ 毎週2素材までの放映素材としてください。
- ・ 毎週3素材目以降の複数素材の場合は、1素材あたり別途3,000円（税別）の編集費が発生致します。 ※但し1社買切りの場合は御相談ください
- ・ 8枠中2枠はZeroBaseの静止画無音告知、またはその他無音コンテンツを放映します。
- ・ 1日最大2時間まで買切り放送が入る場合があります。
- ・ 1社買切りの場合、1時間のうち1/4（15分）は無音素材を用意ください。
- ・ 1社買切りの場合、静止画のみ入稿する場合は3素材以上ご用意ください。
- ・ 同業他社の広告が入る場合があります。（競合排除無し）
- ・ 時間指定は別途編成料が発生いたします。
- ・ 買切り放送、緊急放映、支障を考慮し80%稼働時を最低保証とさせていただきます。
- ・ 放映期間中に同業種の広告が放映される場合があります。予めご了承ください。
- ・ CM、番組放映の一部もしくは全部に何らかの事情で当初契約通り放映されなかった場合は、最低保証を下回った分の代替放映をもって正規放映とさせていただきます。
- ・ 代替放映は、お申込期限外での放映となる場合がございますので、予めご了承ください。
- ・ 当ビジョンに相応しくない内容と判断した場合は、規制クライアント以外の広告内容でもお断りさせていただくことがあります。
- ・ 著作権等法律上の許可を得ていないものは放映出来ません。
- ・ 広告内容に関して、申込後でも日本民間放送連盟放送基準に適合していないもの、放映に相応しくないものと判断した場合は放映をお断りする場合があります。
- ・ 広告内容により、第三者の権利侵害等で、弊社または第三者に生じた損害は、広告主責任で対応してください。
- ・ 業種によって時期により総量規制をさせていただく場合がありますので空き状況は随時、お問い合わせください。
- ・ 審査通過後のデザインでも掲出後に一般市民からの指摘などがいった場合は、デザイン変更・途中撤去等対応が必要になる場合がございます。

入稿仕様書 動画、静止画

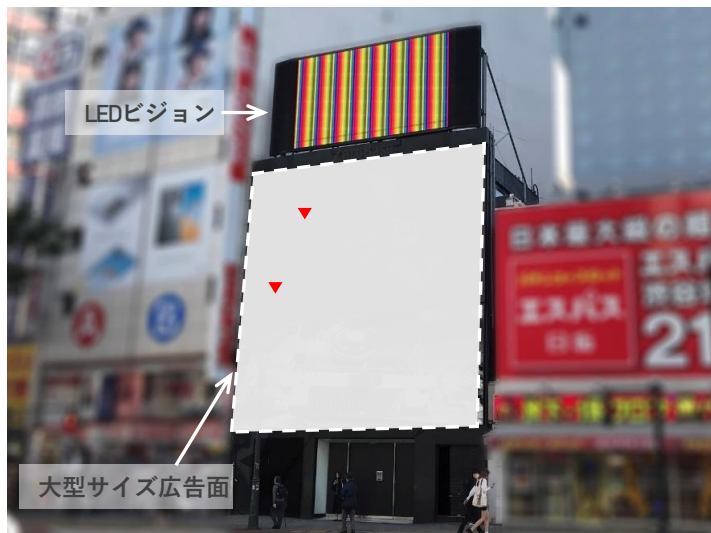
項目	動画	静止画
サイズ	Pixel W1,920×H1,080	1920x1080ピクセルまで
ファイルフォーマット	mpg	JPEG、PNG
フレームレート	59.94i 又は、29.97p	モード：RGB 画像度：72dpi
総ビットレート	MPEG2 18Mbps以下 CBR	
音声コーデック	MPEG-1 Audio Layer1, Layer2	
映像コーデック	MPEG-2	



Special option plan

壁面広告大型サイズ

壁面1面に掲出出来る特別プランです。前後1か月以上の間隔を空けて1週間のみの特別なプランです。



オプション価格
(税別)
※大型広告幕使用時

お問い合わせ下さい

仕様

壁面広告サイズ 約94㎡

開始日／申込み

スペースを申し込んだ期間内に限ります。
※使用可能期間は必ずご確認ください。

支払方法

スペース使用料金と同時にお支払いください。



実績