

# ZeroBase表参道

2024/2/13



KESION

株式会社ケシオン

表参道交差点すぐ近く、壁面広告、屋外ビジョンも活用でき、効果的なプロモーションが可能なスペース



媒体名称

ZeroBase表参道

媒体所在地

東京都港区北青山3-5-22

お問い合わせ下さい

使用料金  
(税別)

- ※ 使用期間に設営撤去日を含む
- ※ ハイシーズンは7月～9月・12月
- ※ 屋上ビジョン使用料別途
- ※ 運営費・内装工事費別途

仕様

使用可能面積 1F:約26㎡/2F:約26㎡/3F:約15㎡  
 広告スペース 壁面:約17㎡/突き出しフラッグ:1.925㎡

開始日/申込み

火曜日スタート / 仮押さえ不可、決定優先、キャンセル不可  
 ※詳しくは「09.お申込みから引渡しまでの流れ」を確認ください

支払方法

使用期間開始日の10日前まで

備考

- ※ 飲食イベント可
- ※ 車両搬入不可
- ※ 電気・水道・トイレ・簡易厨房設備あり、ガス使用不可
- ※ 3Fは事務所使用のみ利用が可能です。  
 飲食店営業許可は2Fまでの利用としてください。
- ※ プロモーションで使用する電気代、水道代は別途必要となります。  
 (メーター計量、イベント終了後精算)
- ※ 広告スペースの仕様については随時ご相談ください。
- ※ 広告スペースを使用する場合は条例に基づき港区景観事前協議が必要です。  
 詳しくは「11.港区景観事前協議の流れ」をご確認ください。
- ※ 屋外広告物許可申請以外の関係諸官庁への届出は使用者側でお願い致します  
 (警察署)
- ※ 広告主、使用目的・内容は事前に審査があります。(使用規定参照)
- ※ 弊社が不適切と判断した場合にはご使用をお断りする場合がございます。
- ※ 審査通過後のデザインでも掲出後に一般市民からの指摘などが入った場合は、  
 デザイン変更・途中撤去等対応が必要になる場合がございます。





販売記念PR



アパレル物販



飲食



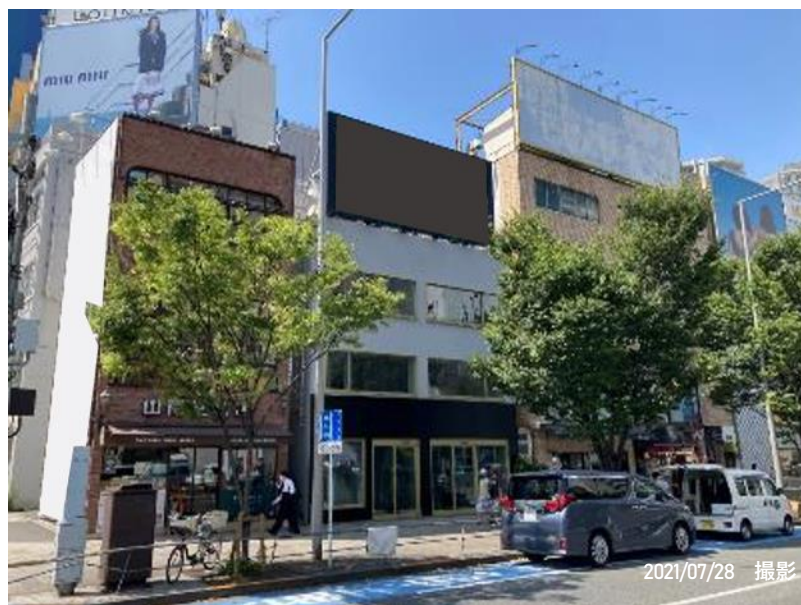
展示



試食



撮影スタジオ



# 04 サーキュレーション

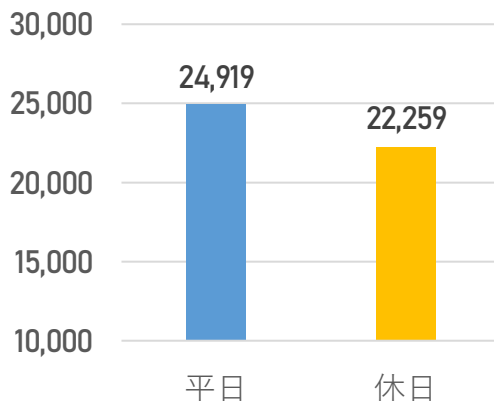


地図の ■ のメッシュ内にいる歩行人の数をスマートフォンのGPSデータにより測定

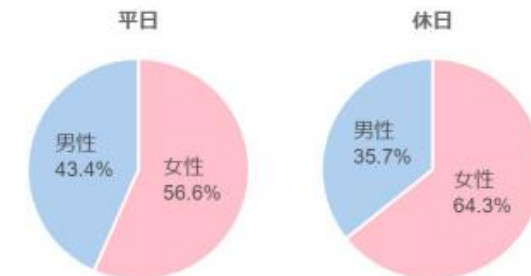
※ 屋外広告接触者数提供サービスOOH-ATLAS  
サーキュレーションデータ2024より（当社開発）

※ 1メッシュ50m×50m範囲となります  
（※この場合は2メッシュ分を測定しています）

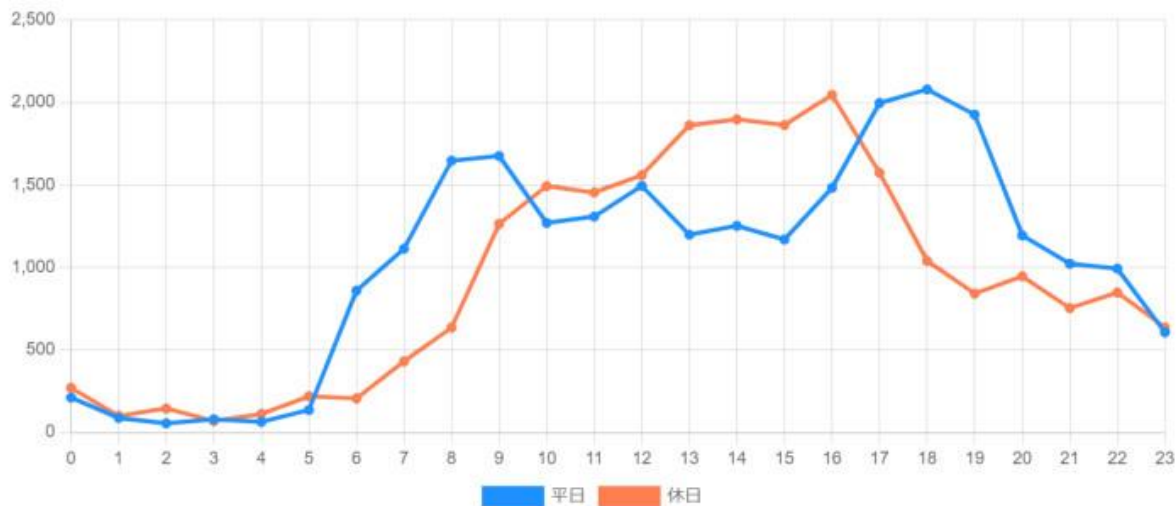
流動量（1日）



性別

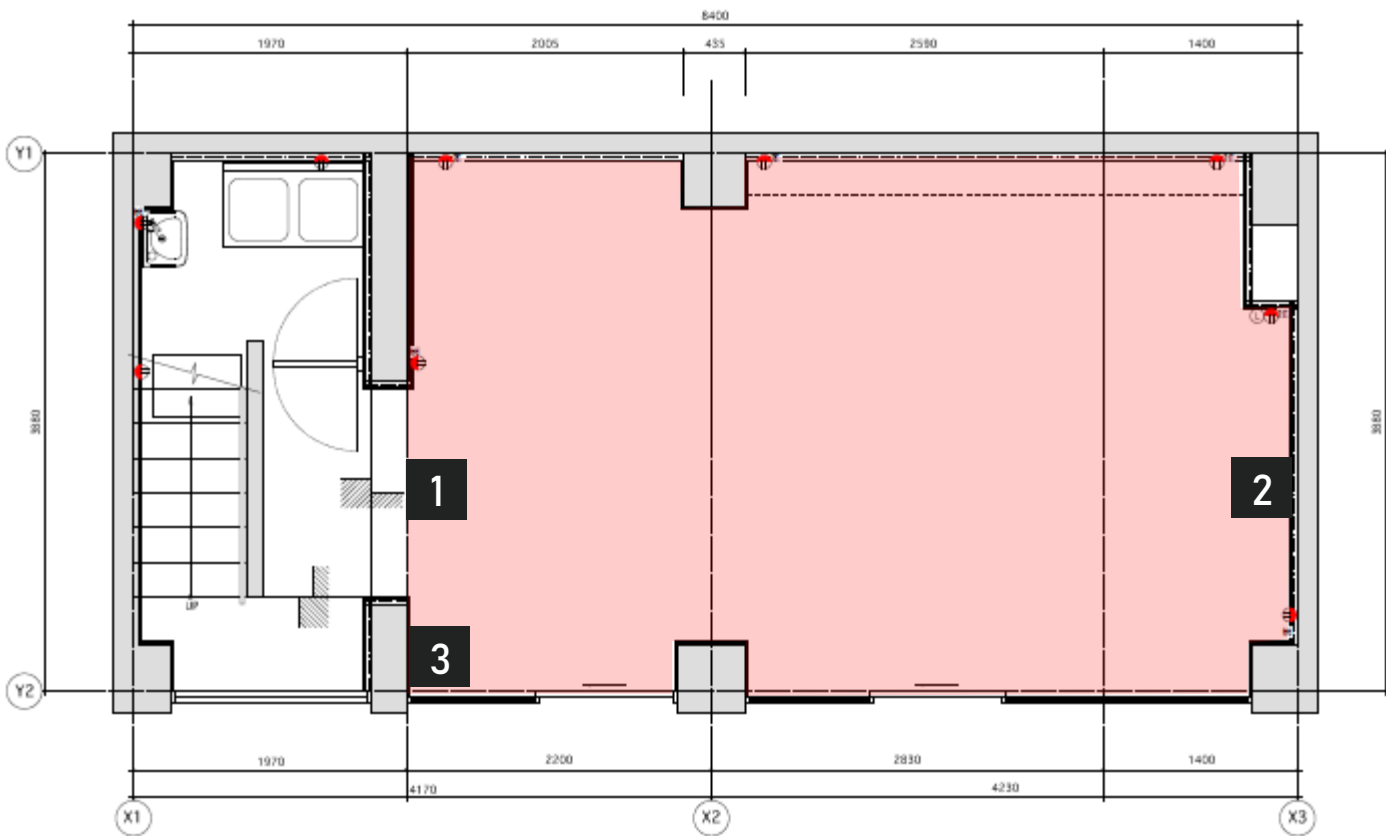


時間帯推移（平均）



# 05 間取り図

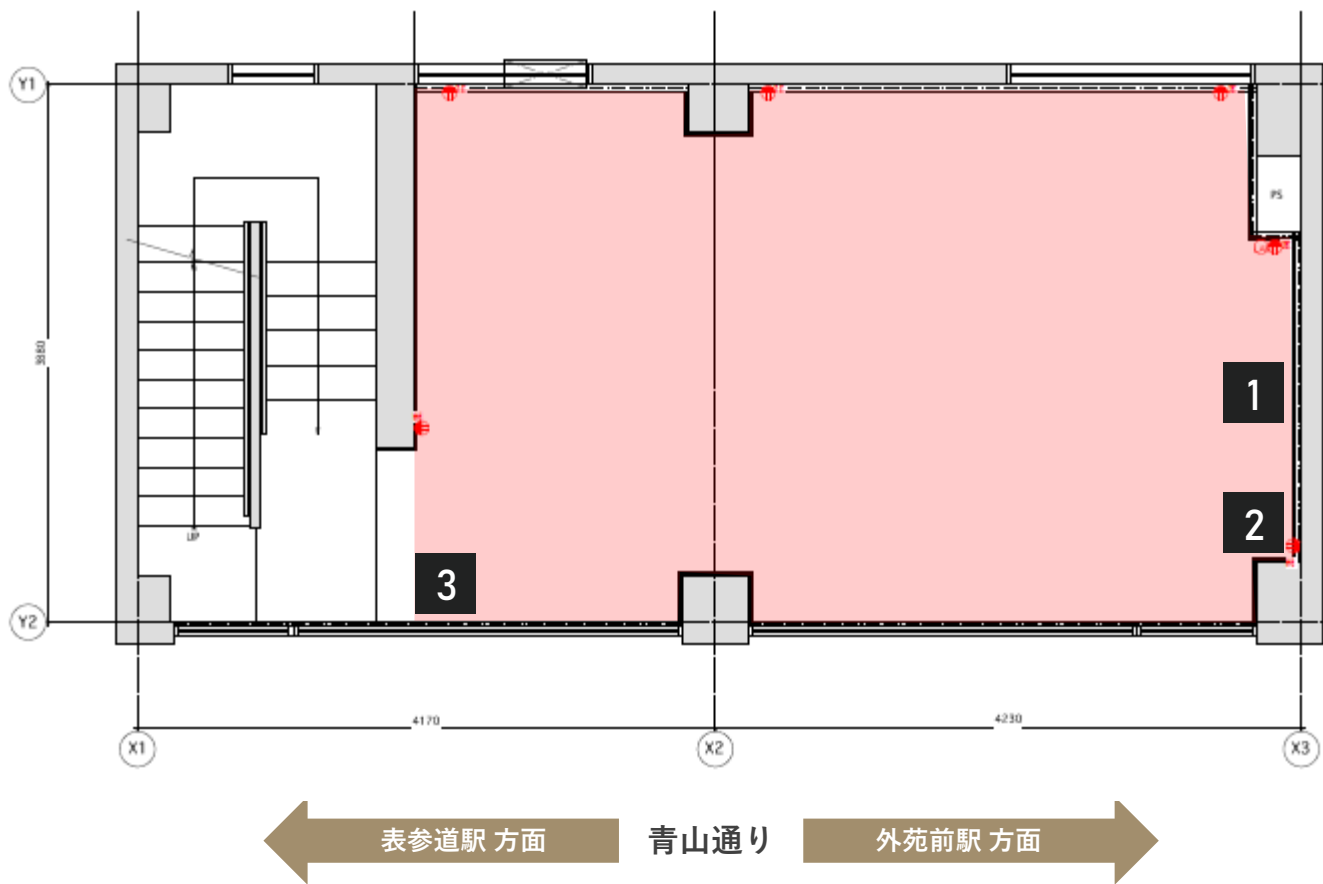
## ▶ 1F プロモーションスペース (約26m<sup>2</sup>)



# 05

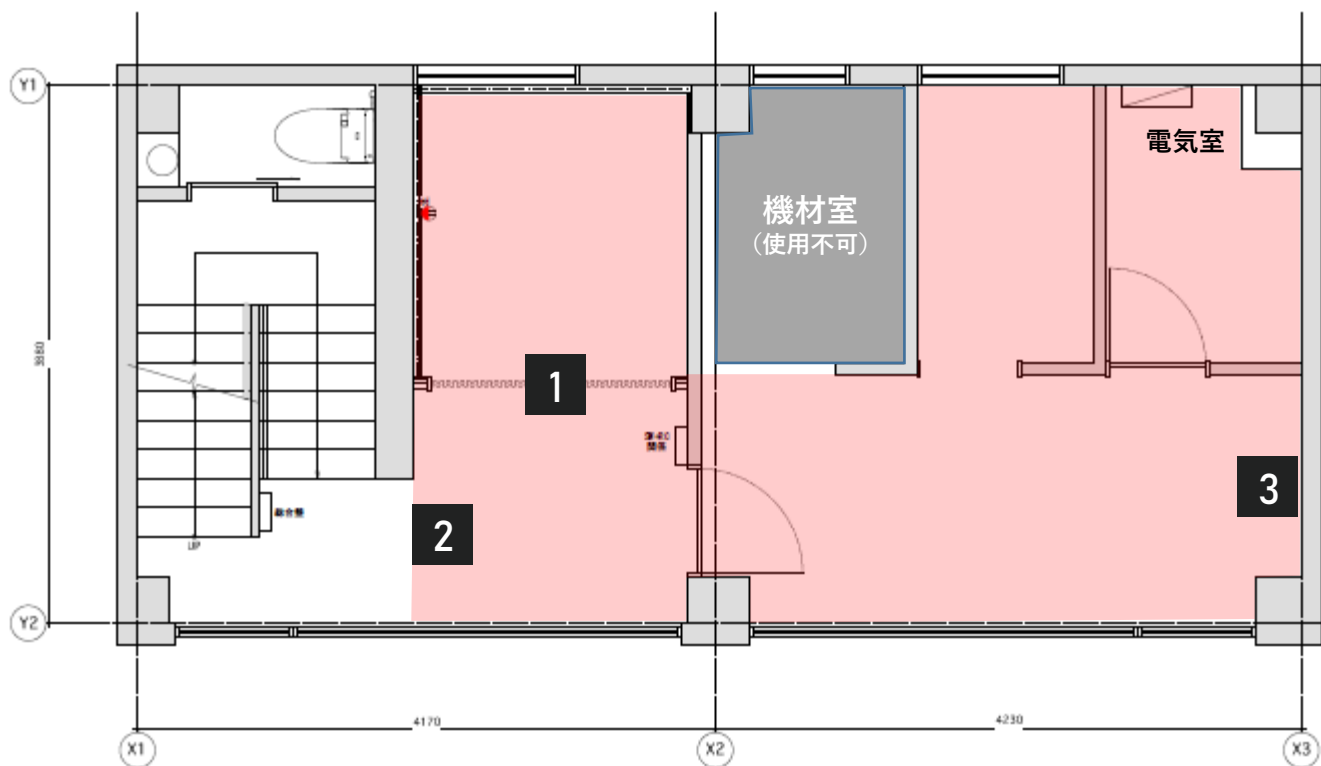
## 間取り図

▶ 2F プロモーションスペース (約26㎡)



# 05 間取り図

## ▶ 3F 事務所兼控室 (約15m<sup>2</sup>)



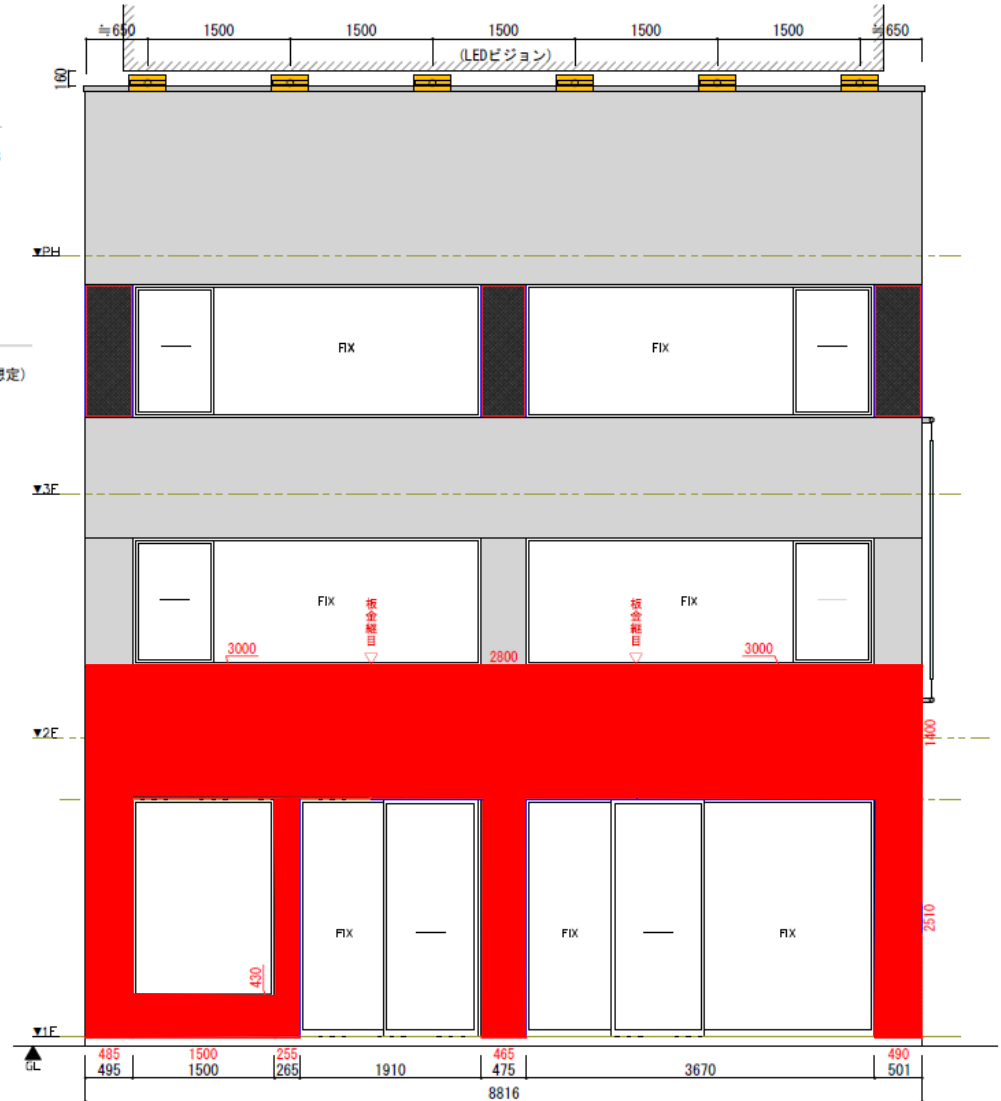


# 06 広告スペース

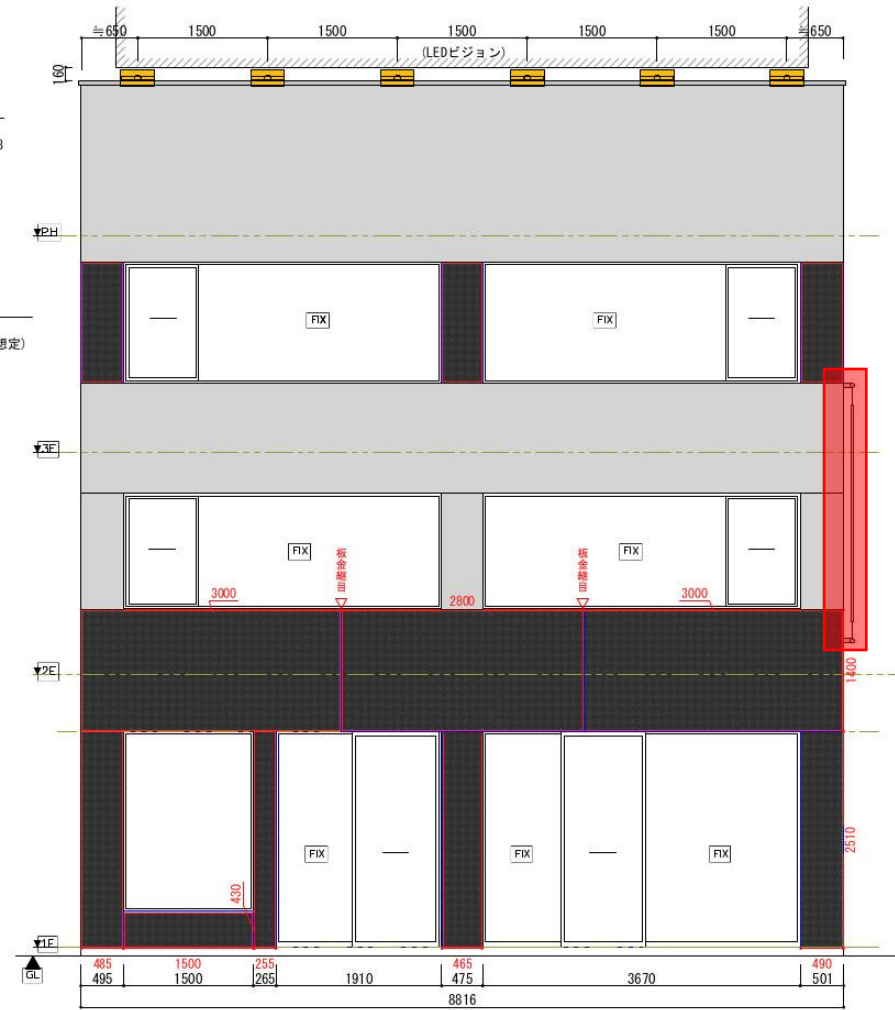
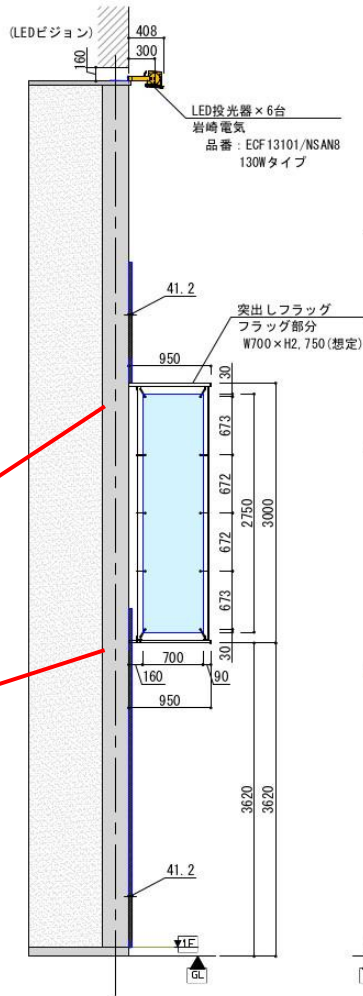
▶ 約17㎡／塩ビ直貼り・外貼り



※写真はイメージです。



### ▶ 1.925m<sup>2</sup> / 遮光ターポリン両面



## ZeroBase表参道セット価格

## ■使用料金について

・1社買切り ¥900,000-（税別）／1週間

## ■放映について

- ・画面サイズ : H3,500mm×W7,000mm（画角 16:9）
- ・放映時間 : 9時～22時（13時間）
- ・音声 : 無し
- ・データ入稿〆切 : 放映の7営業日前

## ■備考

- ・掲出開始4ヶ月前まではZeroBaseを使用するお客様を優先させていただきます。（※使用期間と同時期に限る、事前告知は要調整）
- ・ZeroBase表参道を使用するお客様1社買切りとなります。（※使用期間と同時期に限る）
- ・1日最大2時間まで買切り放送が入る場合があります。
- ・同業他社の広告が入る場合があります。（競合排除無し）
- ・時間指定は別途編成料が発生いたします。
- ・使用されない場合は、別途他広告素材を流す場合がございます。
- ・緊急放映、支障を考慮し80%稼働時を最低保証とさせていただきます。
- ・何らかの事情で放映されなかった場合は、最低保証を下回った分の代替放映をもって正規放映とさせていただきます。
- ・代替放映は、お申込期限外での放映となる場合もございますので、予めご了承ください。
- ・当ビジョンに相応しくない内容と判断した場合は、お断りさせていただくことがあります。
- ・著作権等法律上の許可を得ていないものは放映出来ません。
- ・広告内容に関して、申込後でも日本民間放送連盟放送基準に適していないもの、放映に相応しくないと判断した場合は放映をお断りする場合があります。
- ・広告内容により、第三者の権利侵害等で、弊社または第三者に生じた損害は、広告主責任で対応してください。
- ・審査通過後のデザインでも掲出後に一般市民からの指摘などが入った場合は、デザイン変更・途中撤去等対応が必要になる場合がございます。



## ■入稿仕様書 動画、静止画

項目	動画	静止画
サイズ	Pixel W1,920×H1,080	1920x1080ピクセルまで
ファイルフォーマット	mpg	JPEG、PNG
フレームレート	59.94i 又は、29.97p	モード：RGB 画像度：72dpi
総ビットレート	MPEG2 18Mbps以下 CBR	
音声コーデック	MPEG-1 Audio Layer1, Layer2	
映像コーデック	MPEG-2	



# Special option plan

壁面1面に掲出出来る特別プランです。前後1か月以上の間隔を空けて1週間のみの特別なプランです。



### オプション価格 (税別) ※大型広告幕仕様

お問い合わせ下さい

※使用料金にプラスして別途上記の金額を支払う事で利用可能です。

※金額には製作費・取付フレーム設置作業費・屋外広告物許可申請費・壁面使用料等を含みます。

※屋上ビジョンの使用料は別途必要です。

※管轄行政の指導により前後1ヶ月以上の間隔を空けて1回1週間の掲出が上限となります。

※消防法により意匠内に突入口が入ります。

※天候により取付、掲出日が変更になる場合がございます。日数が減った場合も日割りでの返金はありませんので予めご了承ください。

※街路樹の葉により視認性が悪くなる季節、方向があります。

### 仕様

壁面広告幕サイズ 約47㎡ (H5,550×W8,330)

※インクジェット出力ターポリン展張仕様

※フレーム製作時に若干のサイズ変更の可能性あり

通常広告スペース 約17㎡

※インクジェット出力塩ビタックシート仕様

合計64㎡

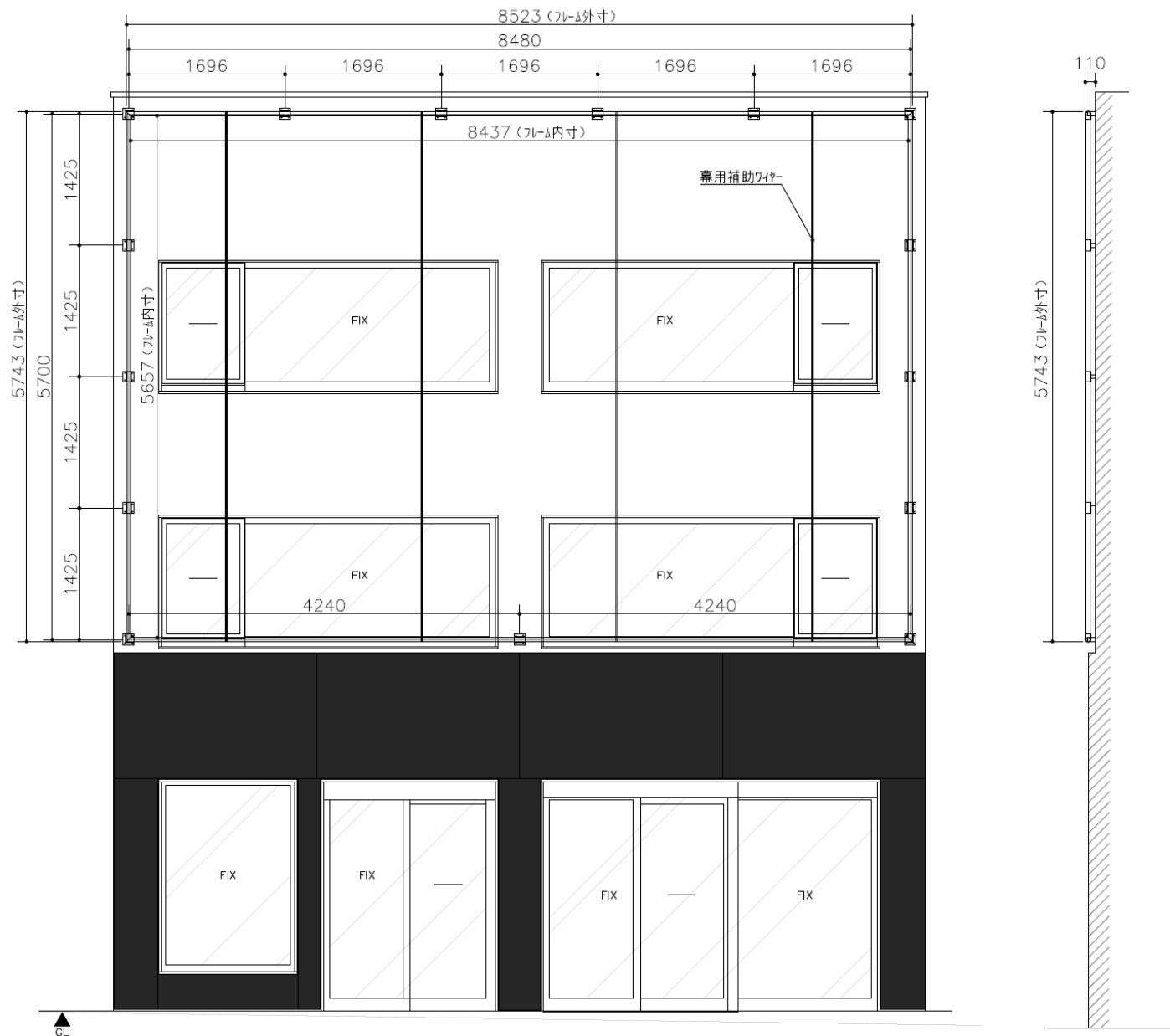
### 開始日／申込み

スペースを申し込んだ期間内に限ります。

※使用可能期間は必ずご確認ください。

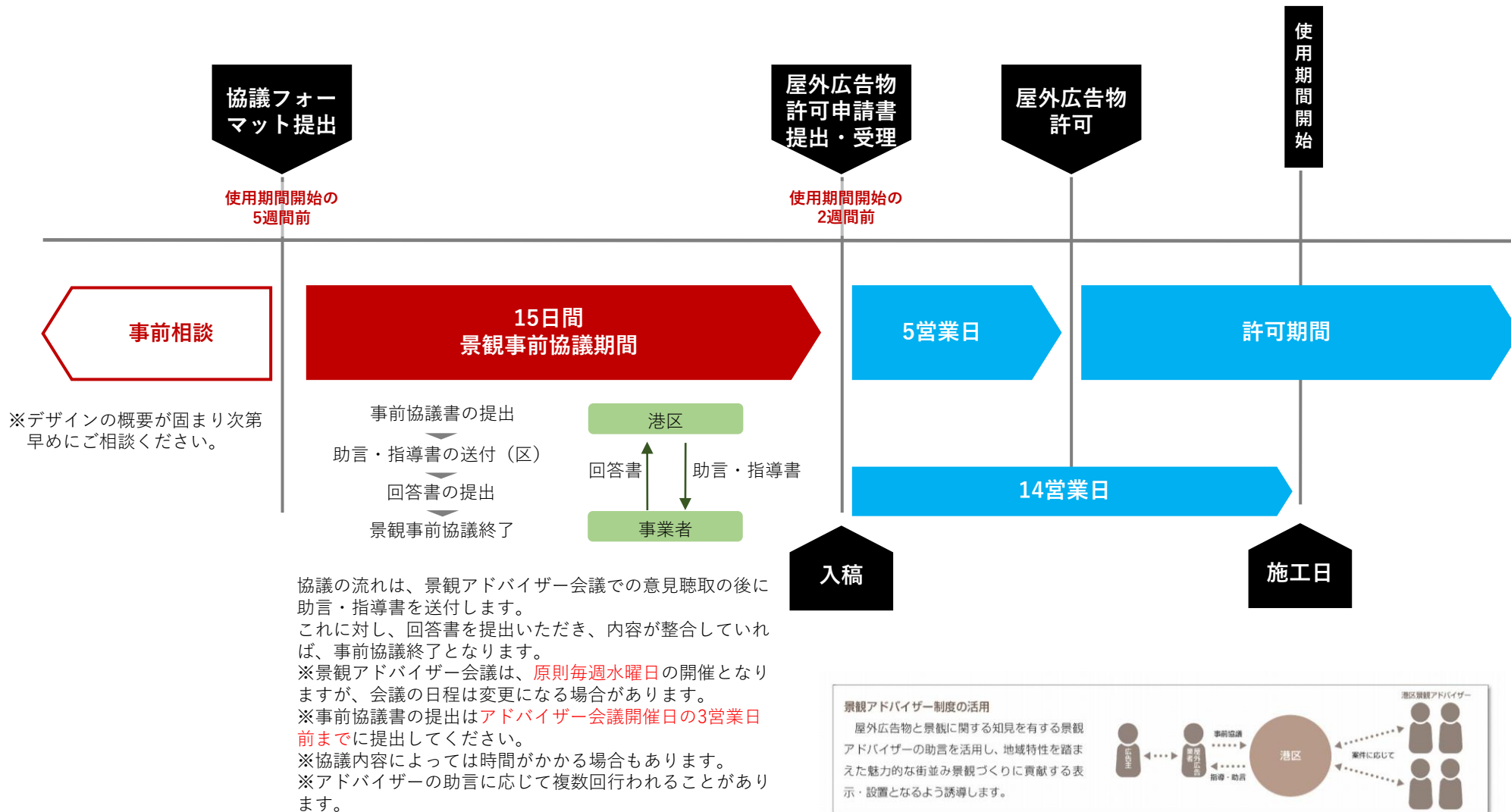
### 支払方法

スペース使用料金と同時にお支払いください。





# Important points



※外壁を大きく変える場合（変更と見做された場合）は、協議期間が延長する場合があります。



## お申込みから引渡しまでの流れ

<p>お問合せ・必要書類のご提出</p>	<ul style="list-style-type: none"> <li>イベント企画書などをご提示ください。ご使用に関するご案内をさせていただきます。</li> </ul>
<p>事前審査</p>	<ul style="list-style-type: none"> <li>ご提示いただいた内容をもとに事前審査をさせていただきます。</li> </ul>
<p>最終審査・お申込</p>	<ul style="list-style-type: none"> <li>事前審査結果を元に実施内容を確定していただき、ZeroBase表参道申込書をご提示ください。</li> <li>会場枠は確保致しますが、使用確定ではありません。申込書ご提出以降のキャンセルはお受けできません。</li> <li>使用承諾書兼使用条件確認書の発行を致しますので、捺印しご返送ください。本書面の受領をもって使用確定となります。</li> </ul>
<p>ご使用お打合わせ-①</p> <p>ご使用日の5週間前まで</p>	<ul style="list-style-type: none"> <li>広告スペースデザインの確定版をご提示ください。港区景観事前協議を行います。</li> <li>デザインの概要が固まり次第早めにご相談ください。</li> </ul>
<p>ご使用お打合わせ-②</p> <p>ご使用日の2週間前まで</p>	<ul style="list-style-type: none"> <li>必要書類の提出をお願い致します。詳細は、別紙の使用規定をご確認ください。</li> </ul>
<p>ご使用お打合わせ-③</p> <p>ご使用日の2週間前まで</p>	<ul style="list-style-type: none"> <li>内外装工事の内容及び工程スケジュールをご提示ください。</li> <li>イベントの誘致及び告知などの理由で外部のメディアやSNS等の配信、プレス発表をする場合は、内容および配信先についてご提示ください。</li> <li>ZeroBase表参道のWEB及びSNS等で事前告知を行います。</li> </ul>
<p>ご入金</p> <p>ご使用日の10日前まで</p>	<ul style="list-style-type: none"> <li>使用期間開始日の10日前までに使用料金のお支払いをお願い致します。</li> </ul>
<p>会場の引渡し</p> <p>ご使用日当日</p>	<ul style="list-style-type: none"> <li>引渡し内装確認後、鍵のお渡しを致します。</li> </ul>
<p>原状回復の確認</p>	<ul style="list-style-type: none"> <li>原状回復の確認後、使用料以外の請求書を発行いたします（使用開始日当月末）</li> </ul>

## 1. 申込

申込の際は使用目的・内容等をご明示下さい。使用目的、内容によりましてはお断りさせて頂く事があります。仮押さえは出来ません。申込は別紙の使用規定を確認頂き、申込後は使用規定に同意したものとみなします。

## 2. 使用期間・使用時間

使用期間には準備（設営）、後片付け（撤去）、原状回復等の一切の日数を含みます。プロモーションスペースの使用可能時間は9時～21時までとして下さい。

## 3. 使用料金の支払い

月またぎでのお申込みの場合、火曜日を基準に1週間単位でシーズン料金を適用します。使用料金は使用期間開始日の10日前までにお支払い下さい。お支払いが確認できない場合ご使用出来ません。

## 4. キャンセルについて

申込後のキャンセルは受けつけておりません。

## 5. 関係諸官庁への届け出

開催にあたって、関係諸官庁への届け出は使用者側でお願い致します。会場内外で安全をはかるため必要と思われる場合には警察署へ事前に連絡下さい。また、届けた書類のコピーを必ずご提出下さい。（警察署／消防署／保健所等）

## 6. 行列が予想される場合

交差点前で通行量や滞留が多いため物件の外の行列は原則禁止とし、整理券での対応をお願いします。

## 7. 施工に関する指定業者

広告スペースの製作・取付・撤去及び、インフラや建物の構造にかかる工事は、使用者側の費用負担により弊社が行います。

## 8. 管理責任

使用期間中に発生した事故については、すべて使用者側に責任を負って頂きます。

## 9. 免責及び損害賠償

使用期間中に施設内で生じた盗難、破損等すべての事故の責任について弊社は一切の責任を負いません。使用期間中に施設、設備、備品等に破損、損傷、または紛失した場合は実費負担して頂きます。会場の鍵は御貸し致しますが、鍵の複製はしないでください。紛失した場合は鍵の交換費用を実費請求させていただきます。

## 10. 原状回復

原状回復と館内清掃は使用者側にて行って下さい。シャンプーサロンの排水、飲食の油などを使用した場合は排水口の高圧洗浄をしてください。

### 11. その他注意事項

使用の権利の譲渡、または申込時の広告主以外へ転貸する事は出来ません。使用期間中、現場責任者は必ず会場に常駐下さい。万が一、周辺住民からクレームもしくは、警察他関係諸官庁から使用中止などの指導があった場合は直ちに中止させて頂くことがあります。その場合であっても、使用料金の返還、及び損害賠償はお受けできません。イベント開催期間中、毎日厨房の給排水の清掃を徹底願います。清掃を怠ったために不具合、故障が生じた場合、その修理費は使用者側の負担とさせていただきます。

### 12. NG業種 ※展開内容によっては検討します。

消費者金融（銀行系含む）・公営ギャンブル・パチンコ・紙タバコ・政治宗教・結婚情報サービス・出会い系サービス・マッチングサービス・ネットワークビジネスその他弊社が不適切と判断した場合。

### 13. 搬入搬出に関して

搬入搬出の際は道路使用許可を取る必要があります。届けた書類のコピーを必ずご提出ください。