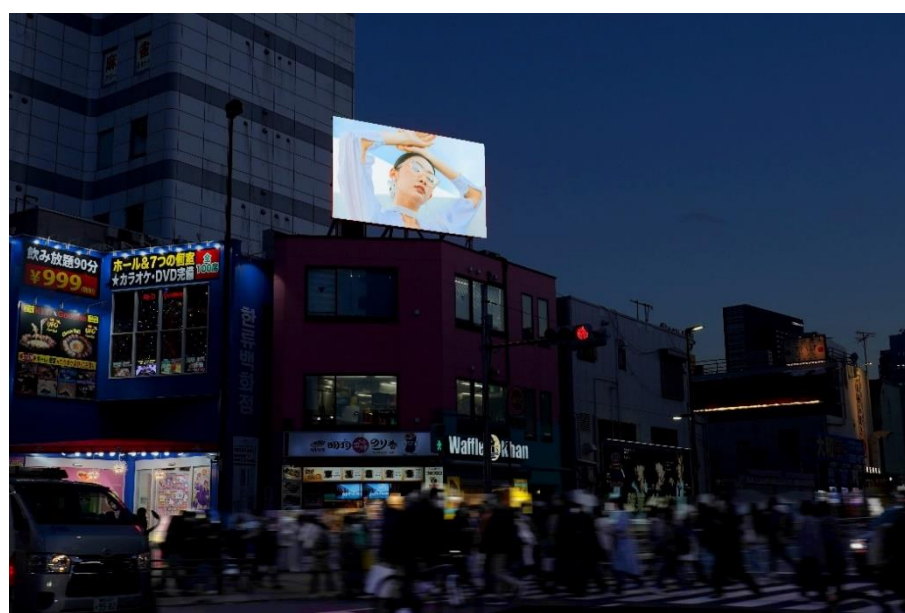
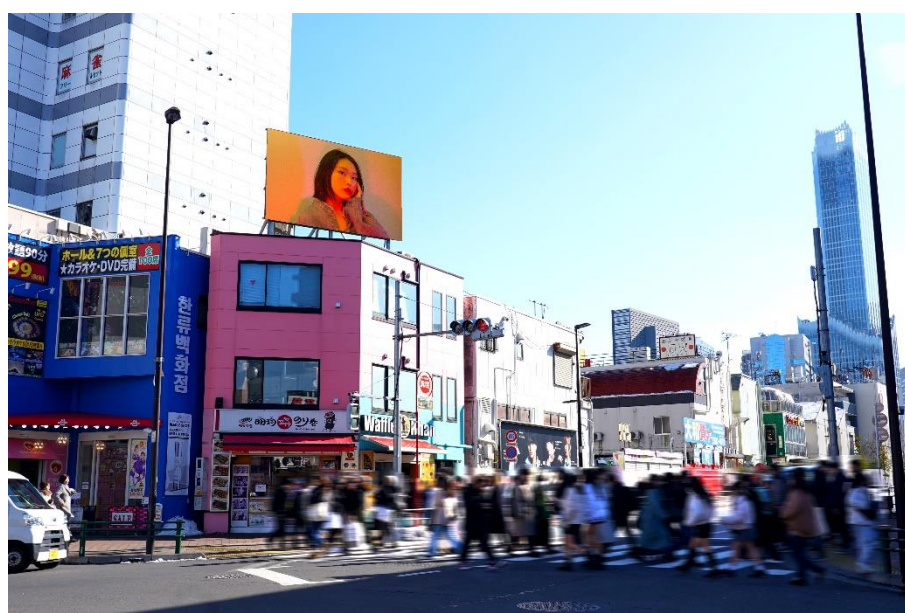


新大久保駅前ビジョン

2024/03/01



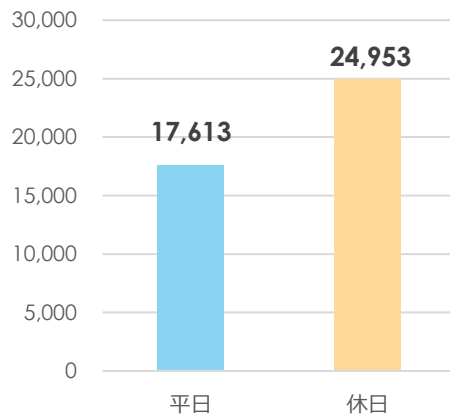


03 サークュレーション

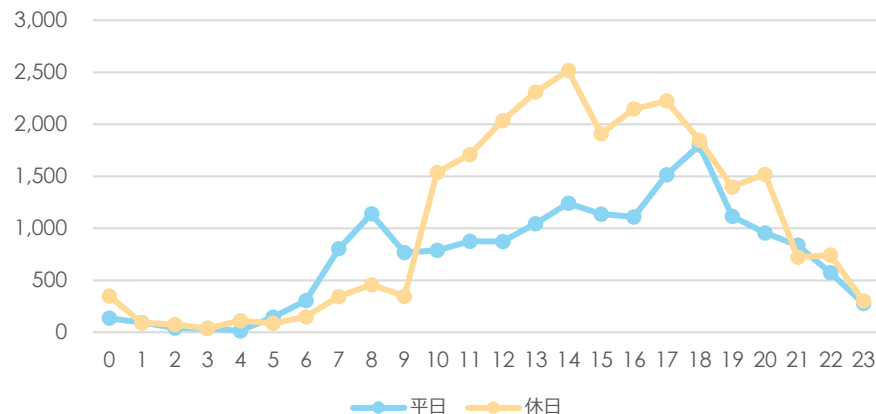


地図の のメッシュ内にある通行人の数をスマートフォンのGPSデータにより測定。

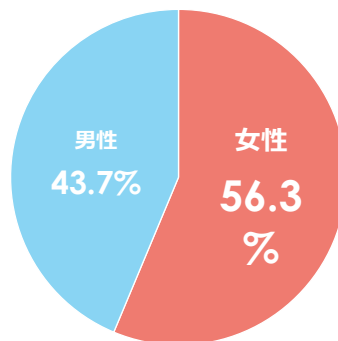
流動量



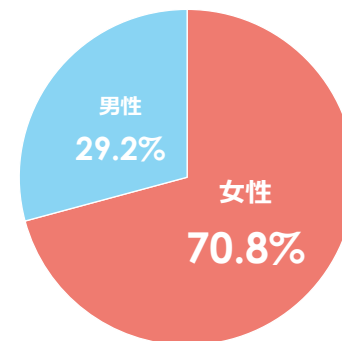
時間帯推移 (平均)



性別 (平日)



性別 (休日)



女性の割合が半数以上

※ GPSデータを活用した屋外広告接触者数提供サービス「OOH-ATLAS」より (当社開発)
 ※ 1メッシュ=50m×50m範囲

期間: 2024年2月上旬 (OOH-ATLAS)

新大久保＝韓国トレンドの最前線を体験できる 「女性が友達同士で行きたい街」

■新大久保の「韓流ブーム」による変化

2003年ごろ 第1次韓流ブーム

ドラマ：『冬のソナタ』

▶ 客層：40～60代の中高年の女性

2010年ごろ 第2次韓流ブーム

アーティスト：「東方神起」「BIGBANG」「KARA」「少女時代」

▶ 客層：10～20代の若年層の女性

2017年ごろ 第3次韓流ブーム

スイーツ：「バッピング」「レインボーケーキ」
その他：プチプラコスメ、韓国ファッション

▶ 客層：10～30代の若年層の女性

2020年ごろ～現在 第4次韓流ブーム

ドラマ：「愛の不時着」「梨泰院クラス」「イカゲーム」
アーティスト：「BTS」/韓国フォーマットアーティスト：「NIZIU」「JO1」
スイーツ：「10円パン」「チーズハットグ」「トゥンカロン」

▶ 客層：10代～50代の幅広い年齢層の女性

今や韓流好きに限らず、女性が友達同士で気兼ねなく
ショッピングや食べ歩きを楽しめる新しい街へと変化。

■新大久保の街の様子（撮影日：2024年2月）



K-POPアイドルのグッズショップは、連日押し目当てにファンが集まる



韓国発祥のテイクアウトショップが多数あり、友達同士で食べ歩きが楽しめる



メインの大久保通りだけでなく、路地にも韓国グルメのお店が立ち並ぶ



コスメショップは、プチプラ-COSMEを目標に若い女性が賑わい