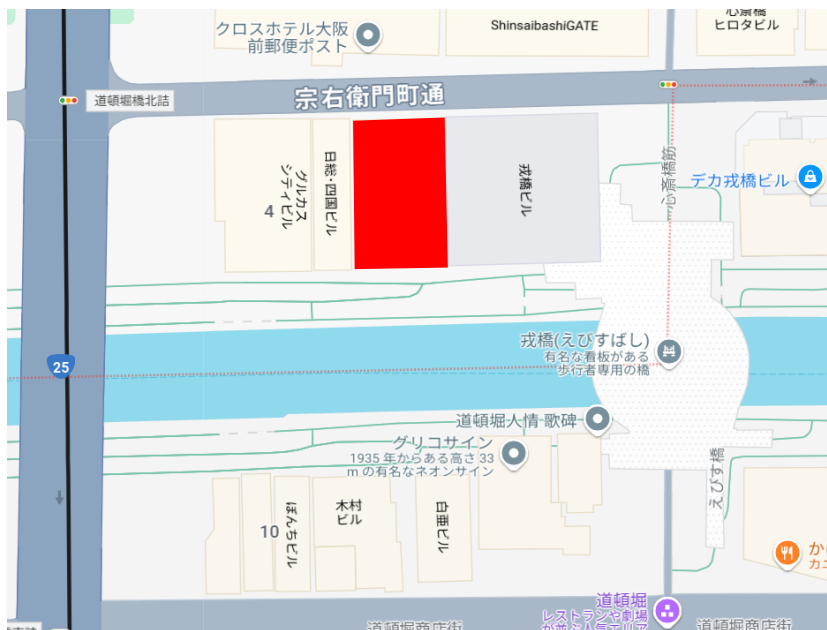




※実績写真

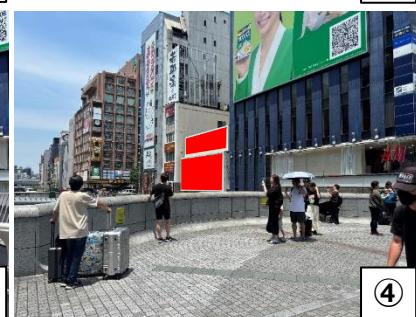
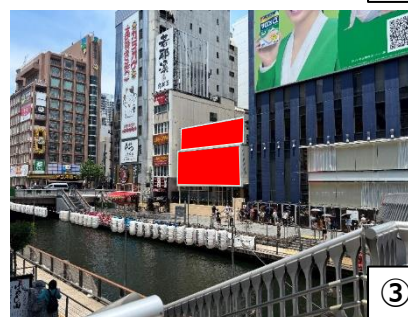
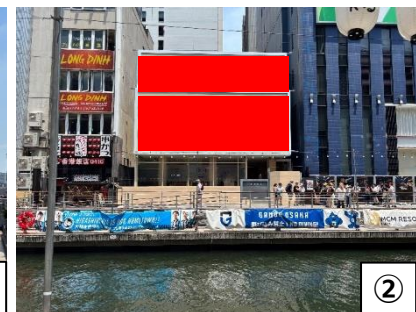
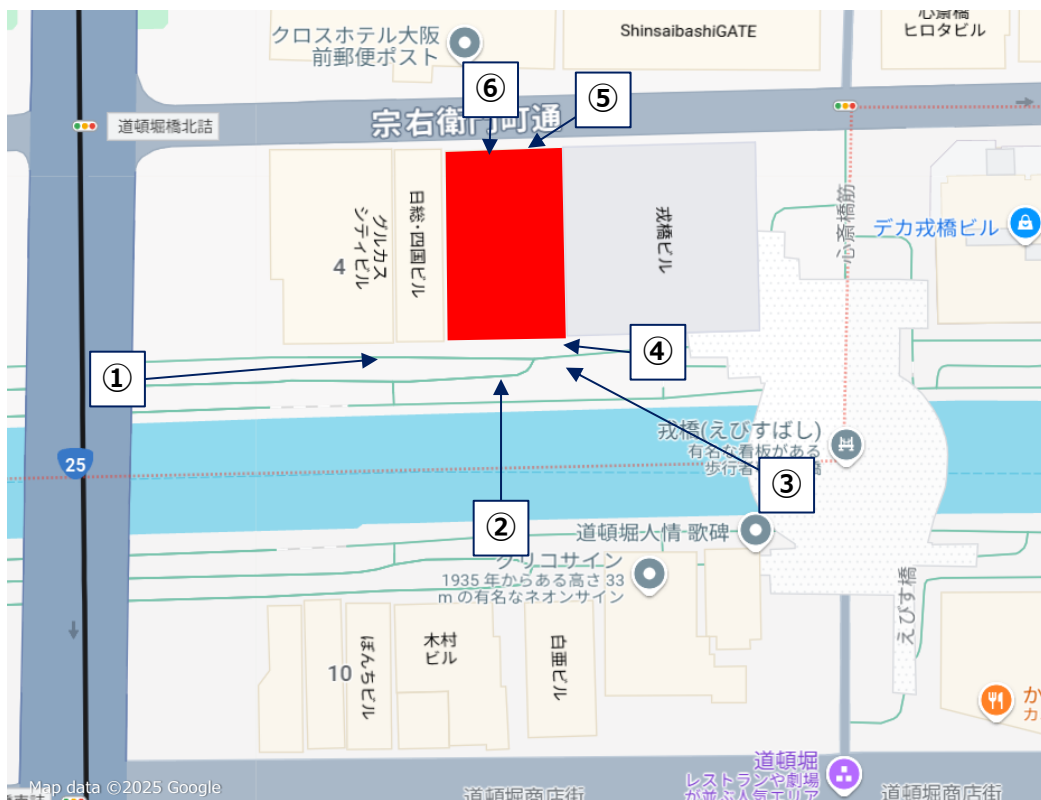


★道頓堀エリアでは数少ない短期利用が可能なメディア★

道頓堀エリアには大型のボード等の媒体は年間契約が必要な看板がほとんど。

当媒体は、**主要都市でインパクトのある短期プロモーションが可能な希少価値の高いメディアです！**

媒体名称	ZeroBase道頓堀 壁面広告
媒体所在地	大阪市中央区心斎橋筋2-4-5
掲出料金 (税別)	お問合せください
サイズ(mm)	<p>壁面広告上段 外寸：H3,100×W12,000 見寸：H2,940×W11,840</p> <p>壁面広告下段 外寸：H4,900×W12,000 見寸：H4,740×W11,840</p>
仕様	FFシート
照明	内照式
掲出期間	1週間～ (火曜日スタート) ※月曜日深夜看板取付施工
申込み	決定優先 (仮押さえ不可)
入稿	掲出開始日1ヶ月前
掲出規制	クライアント審査あり 宗教、政治関連、その他公序良俗に反する広告の掲出はできません。
備考	<ul style="list-style-type: none"> ・広告料は契約締結時、現金一括払いとなります。 ・悪天候などの要因で作業日が順延する可能性があります。
訴求対象	戒橋通行人・インバウンド



★大阪地価No.2の圧倒的好立地なPOP-UPスペース★

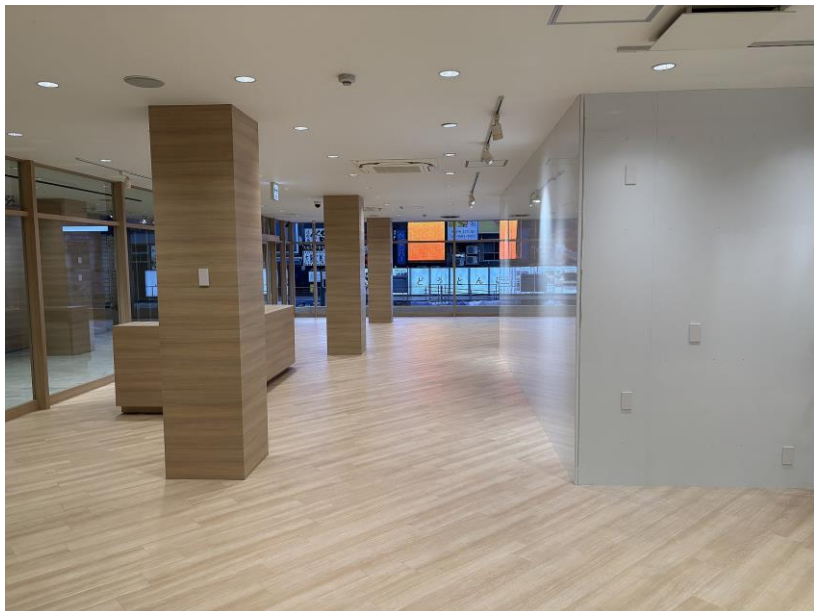
西日本代表といっても過言ではない好立地に設置された約400㎡の超大型スペース。【1階160㎡（48.4坪）、2階240㎡（72.6坪）】

大阪を代表する観光スポット「道頓堀グリコ」看板の向かいに位置しております。

関西在住者はもちろん、国内外からの観光客も多く、昼夜問わず人通りが絶えません。

スペース周辺の通行人数は平日約36.3万人/日、土日祝には約43.5万人/日となり、昨今では外国人観光客も増え、通行量はさらに増加の見込みです。

また、戎橋上では国内外のテレビ撮影も多く、**通行人への訴求だけでなくメディアへの露出**も度々確認されています。



★道頓堀エリアでは数少ない短期利用が可能なメディア★

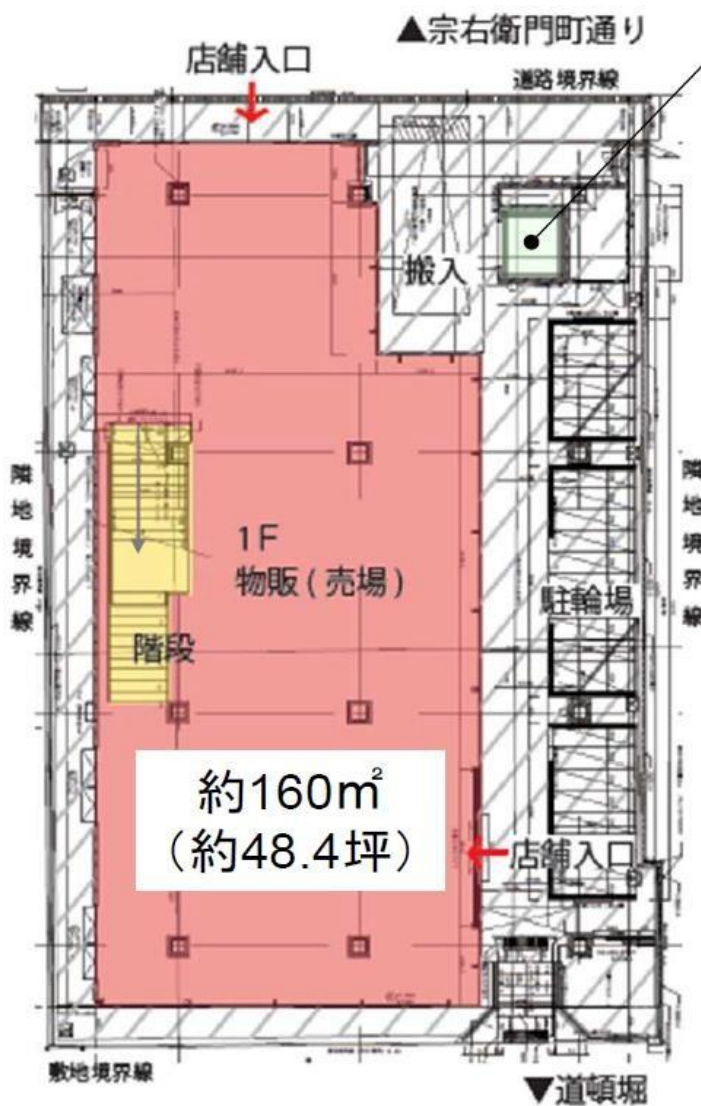
道頓堀エリアには大型のボード等の媒体は年間契約が必要な看板がほとんど。

当媒体は、**主要都市でインパクトのある短期プロモーションが可能な希少価値の高いメディアです！**

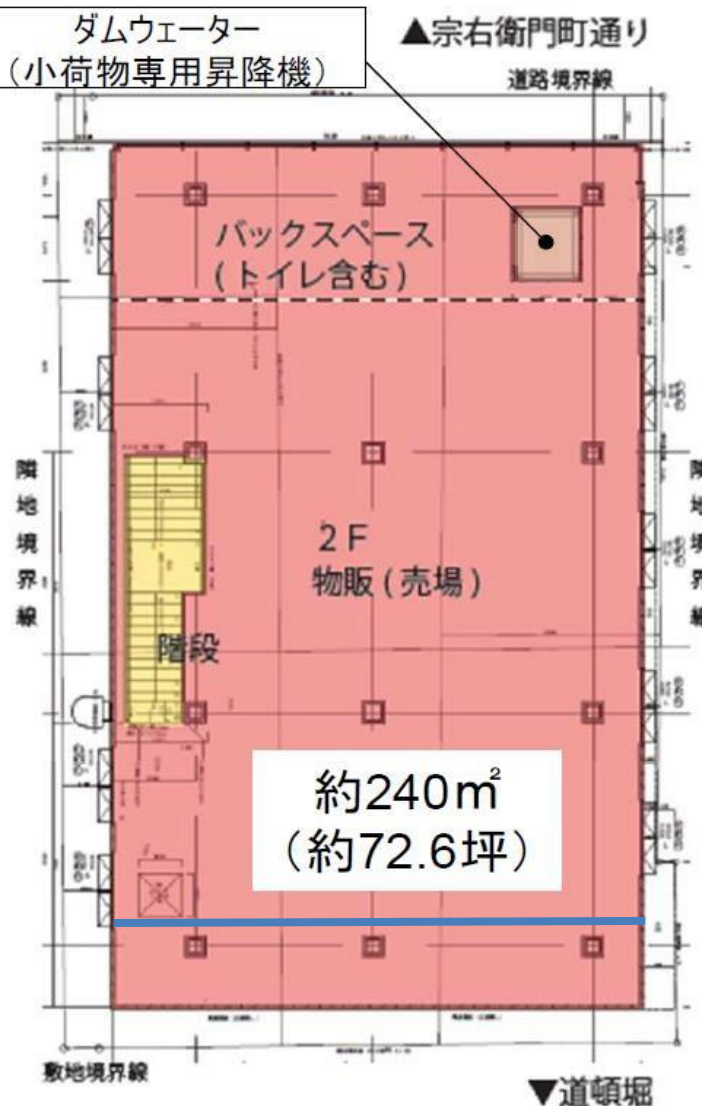
媒体名称	ZeroBase道頓堀
媒体所在地	大阪市中央区心斎橋筋2-4-5 心斎橋阪急阪神ビル
POP-UP ご利用料金（税別）	お問合せください ※宗右衛門町商店街側看板はPOP-UP終了時最短日程にて撤去 ※ビル2階は別テナントが営業する可能性がありますので、 2階もご利用になる際は事前にご相談ください。
電気・水道代	別途
運営・内装工事費	別途
面積	1F約160㎡(約48.4坪) 2F約240㎡(約72.6坪)
階数	2階建て
契約期間	1週間～（火曜日スタート）※月曜日深夜看板取付施工
附属設備	ダムウェーター、セコム、バーカウンター（キッチン設備別）等 詳しくはお問い合わせください
申込み	決定優先（仮押さえ不可）
掲出規制	クライアント審査あり 宗教、政治関連、その他公序良俗に反する広告の掲出はできません。
備考	<ul style="list-style-type: none"> ・POP-UP料は契約締結時、現金一括払いとなります。 ・進行するにあたり、別途追加費用が発生する可能性があります。 ・宗右衛門町商店街側の看板施工は悪天候の場合順延する可能性があります。
訴求対象	戎橋通行人・インバウンド

平面図（設計図面）

※現状と図面が異なる場合は、現状を優先いたします。

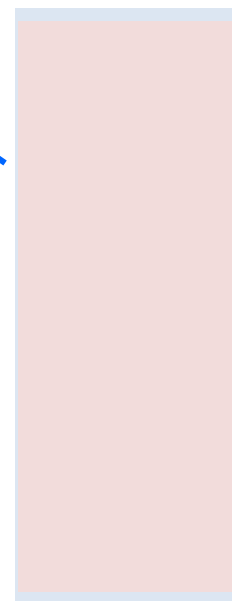
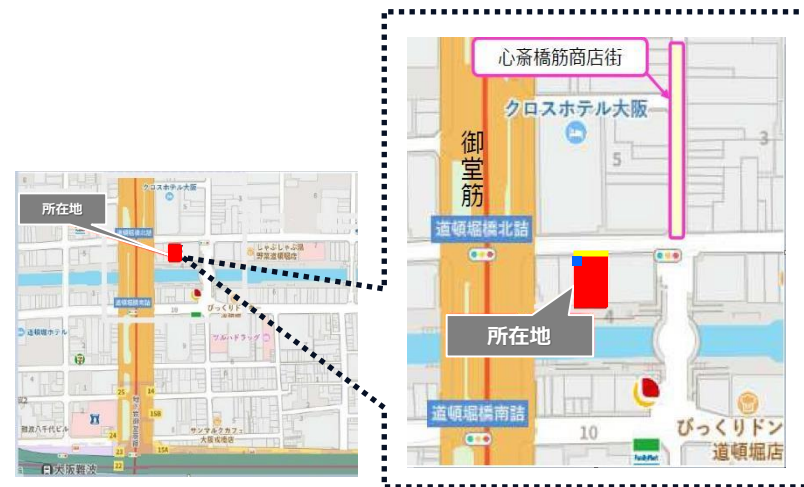


1F



2F





道路沿い
看板④

(外寸)
┌ 高さ : 3,500mm
└ 幅 : 900mm

道路沿い
看板③

(外寸)
┌ 高さ : 800mm
└ 幅 : 12,300mm

