

媒体名称	サナギSHINJUKU		
媒体所在地	東京都新宿区新宿3-35-6		
スペース使用料 (税別)	平日	<b>¥350,000-/1日</b>	土日祝日 <b>¥600,000-/1日</b>
利用可能時間	8:00~21:00 ※設営・撤去時間を含む ※場合により時間調整の必要な場合がございます。		
利用可能面積	全体: 550㎡ (イベントスペース: 240㎡ / サナギ座敷: 70㎡)		
申し込み	催事概要書の提出による審査後、申込可能(審査には2~5日程度の時間を要します) ただし、イベント実施日の30日前までに最終企画書をご提出ください。		
備考	<ul style="list-style-type: none"> <li>スペース使用料は前受けにてお申し受けます。</li> <li>サナギ座敷単体での貸し出しは行っておりません。</li> <li>基本使用時間以外のご利用の場合は時間外利用料を別途お申し受けます。</li> <li>企画内容によっては警備員をご手配いただく場合がございます。</li> <li>下記内容に該当するクライアント・内容の場合は実施NGとなります。                      公序良俗に反する恐れがある場合、政治活動・布教活動及びそれに類するもの、                      火気の使用等、一般の通行人に危害迷惑を与える恐れのあるもの</li> </ul>		

電気	○
給排水設備	○
耐荷重	500kg/㎡ サナギ座敷: 200kg/㎡
高さ制限	約2,970~3,050mm サナギ座敷: 約2,770mm
物販	△ ※内容要確認
飲食	○
車体	○

※クライアント、イベント内容は事前に審査があります。

※審査通過後のデザインでも掲出後に一般市民からの指摘などが入った場合は、デザイン変更・途中撤去等対応が必要になる場合がございます。

## ■ 施設コンセプト

## 新宿から次世代の感性（インスピレーション）を発信 “食”×“イベント”×“カルチャー”のクリエイティブスペース

東京の中でも現代と過去がタイムスリップして混在し、様々な国籍の人々や世代がクロスオーバーする街、新宿。

「サナギ 新宿」は、その新宿のエッセンスを凝縮した空間で食とともにインスピレーションをお届けします。増え続ける訪日者、観光客に新宿の魅力をメッセージするとともに、新宿が持っている新しいカルチャーを生み出し、発信していく“場”としての機能を備え、ここに集うあらゆる人々の間の新しいコミュニケーション、つながりを誘発し、新宿の更なる賑わい創りに貢献できることを願います。

「サナギ 新宿」はフードホール・イベントスペース・インキュベーション（次世代アーティスト・クリエイター支援）の3つのコンテンツを軸に展開いたします。

### サナギ食堂 CAFÉ&FOODHALL

「アジア・日本の屋台村」をテーマに、個性豊かな4つのフードショップが立ち並び、約200席のフードホール。コミュニケーションツールとしての“食”がクリエイイトする人々の集いの場。

### イベントスペース EVENT SPACE

各種団体、地域イベントや企業プロモーション等、様々な用途に活用いただけるパブリックなコミュニティスペース。様々なアーティスト、クリエイターの情報発信の場として、サナギ発のカルチャー体験の場としても機能させ、東京・新宿の賑わい、街づくりへの貢献を目指します。

### サナギインキュベーション (孵化場) INCUBATION

次世代アーティスト支援のプラットフォーム。サナギ食堂内での作品展示やパフォーマンスの実施。さらにはWEBを活用した情報発信を行います。

## 施設平面図

新宿東南口側エントランス



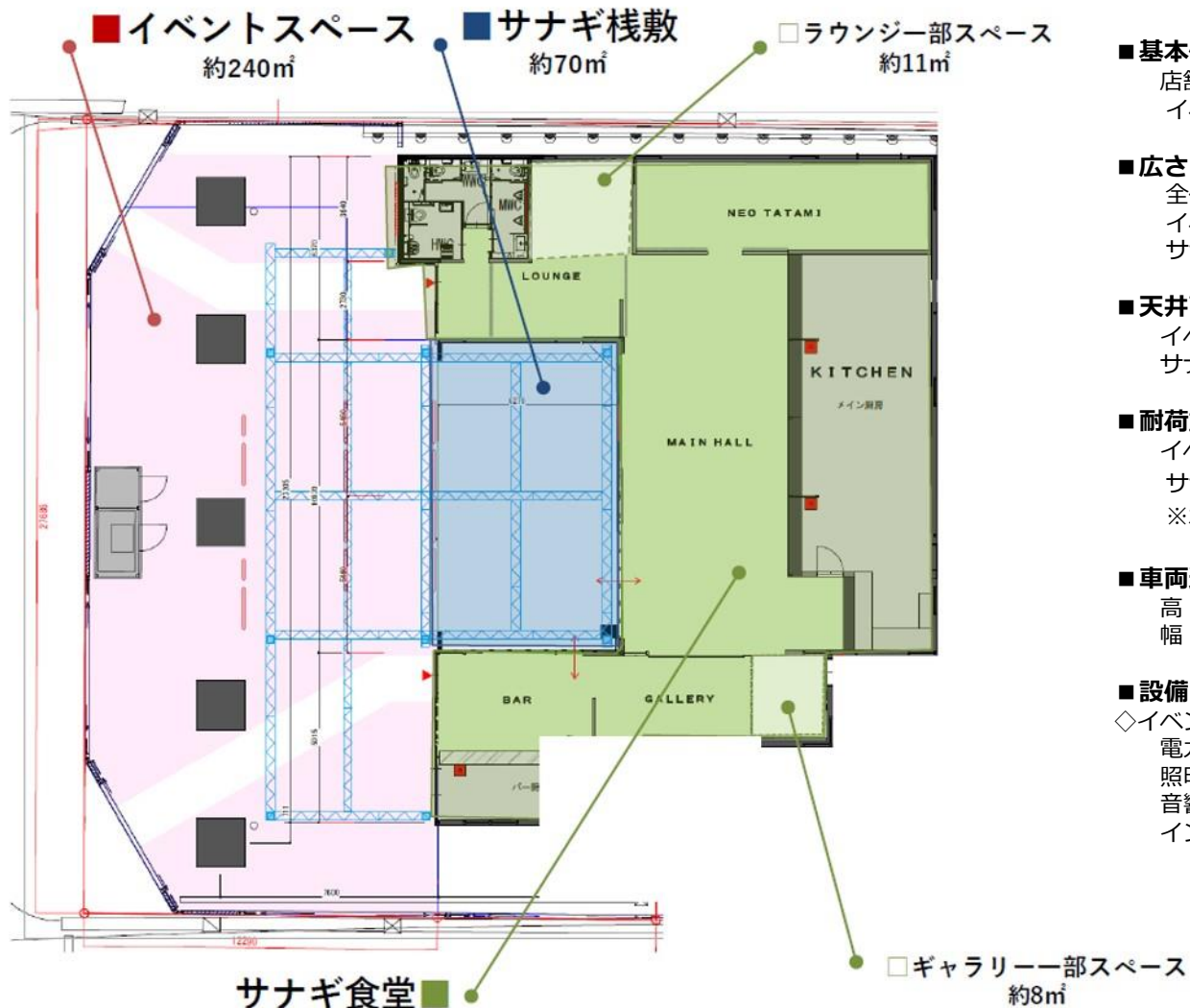
NEWoMan側エントランス







施設仕様



■ 基本使用時間

店舗：11:00～23:30  
イベントスペース：8:00～21:00

■ 広さ

全体：550㎡  
イベントスペース：約240㎡(有効面積)  
サナギ棧敷：約70㎡

■ 天井高※トラス下部まで

イベントスペース：約2,970～3,050mm (中部)  
サナギ棧敷：約2,770mm (中央部)

■ 耐荷重

イベントスペース：500kg/㎡程度  
サナギ棧敷：200kg/㎡程度  
※ポール脚など集中荷重が係らないようにする事

■ 車両進入ゲート

高：約2,800mm  
幅：約5,300mm

■ 設備

◇ イベントスペース/サナギ棧敷  
電力：基本使用電力15kw  
照明：照明設備配置図参照  
音響：BGM用設備のみ  
インターネット回線：フレッツ光回線(最速1Gbps)

※イベントスペースには傾斜による床の高低差があります。

施設概要 サナギ食堂・サナギ棧敷

サナギ食堂（飲食店舗）

4つのフードショップを展開する、アジア・日本の屋台村、横丁スタイルのフードホール。次世代アーティストの作品展示やパフォーマンスも実施し、支援活動、情報発信の場としても機能。イベントスペースを連動してご利用いただけます。



※イメージ



※イメージ

サナギ棧敷（店舗テラススペース）

飲食店舗のテラススペース。イベントスペースと併せて多目的にご利用いただけます。



※イメージ



※イメージ

■ 基本利用プラン

イベントスペース、サナギ棧敷、サナギ食堂の3つのスペースを実施用途・目的に応じて組み合わせご利用いただけます。



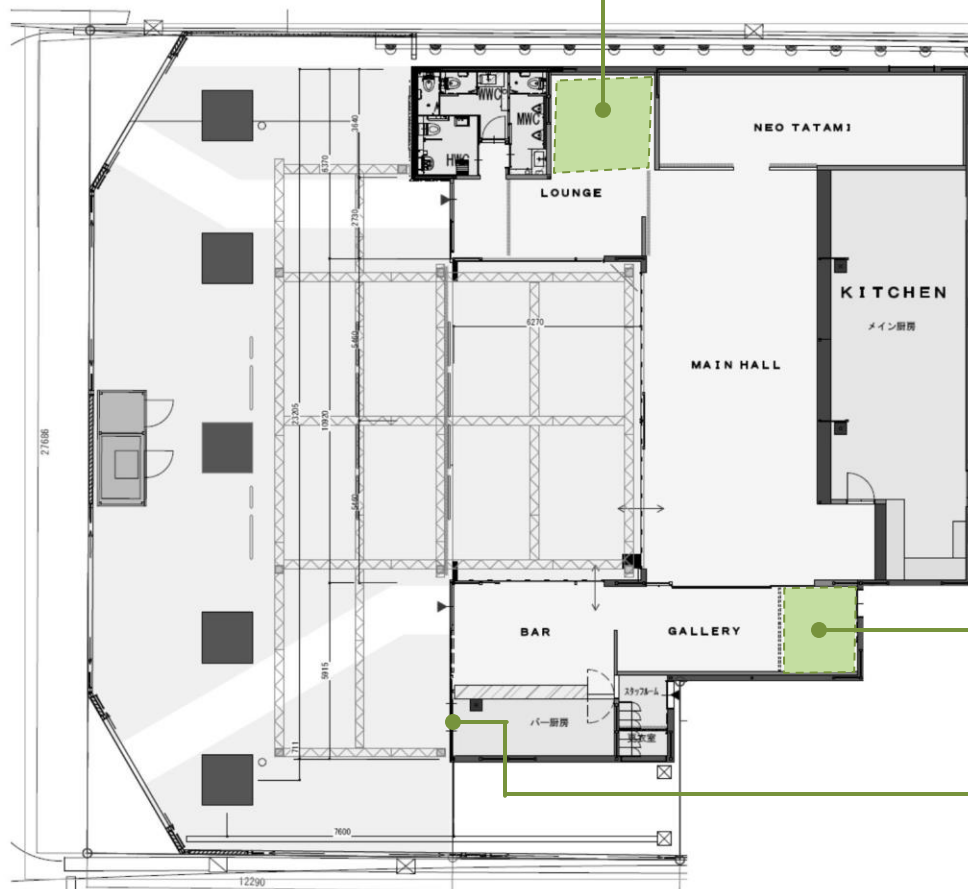
※店舗プロモーションはイベントスペースのみご利用可能です。  
 店舗プロモーションのみではご利用になれません。  
 ※店舗の貸切利用は別途ご相談下さい。





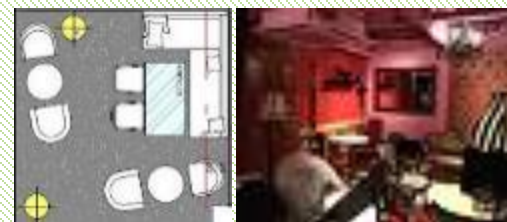
■ オプション利用プラン

※出演者の楽屋、スタッフ控室等の専用室は当施設には準備がございません。  
 必要な場合、店舗内一部エリアを別途料金にてご利用いただけます。



ラウンジー部スペース (約11㎡)

別途料金にて控室としてご利用可能です。  
 ※カーテンによる間仕切り仕様  
 ※但しサナギ食堂利用状況による。



※付属備品：ソファセット×1式/テーブルセット×2式

ギャラリー部スペース (約6㎡)

別途料金にて控室としてご利用可能です。  
 ※パーティションでの間仕切り仕様  
 ※但しサナギ食堂利用状況による。



※付属備品：ソファセット×3式

ドリンク提供口

別途料金にてイベントスペースへのドリンク提供が可能です。  
 ※利用者側スタッフによる厨房使用はお断りいたします。  
 ※サナギ食堂利用状況によってはご利用いただけない場合がございます。



## 会場レイアウト計画における基本レギュレーション

### ■主要避難通路について

- ①サナギ食堂の2カ所の出入口と施設外へ通じる2カ所の出口をつなぐ  
最低1600mm幅の主要避難通路を確保してください。
  - ②イベントスペース及びサナギ棧敷から施設外へ通じる2カ所の出口に向けた  
最低1600mm幅の主要避難通路を確保してください。
- 上記①②は同じ通路でも問題ありません。

### ■定員管理について

- 消防法の規定に基づき、下記の内容での定員管理を行ってください。
- ・ イベントスペース/イベントスペース+サナギ棧敷での実施  
→ スタッフ・関係者を含め300名未満での定員管理をお願いいたします。
  - ・ サナギ新宿全スペース(イベントスペース+棧敷+食堂)での実施  
→ 全スペースでスタッフ・関係者を含め300名未満での定員管理をお願いいたします。

### ■会場のクローズド使用について

会場周囲のフォールディングゲートにより、入場を制限したクローズドイベントの実施においては2カ所のメインゲートは常時開閉し、施設を完全締切状態での実施は不可とします。

### ■観客席/観覧エリアの設置について

エンターテインメント系(演劇、音楽、スポーツ、演芸又は観せ物等)のコンテンツにおいては客席(椅子)の設置は不可とします。但し、会場既存の固定バーを最前列とした立見観覧スペースを設けることは可能です。

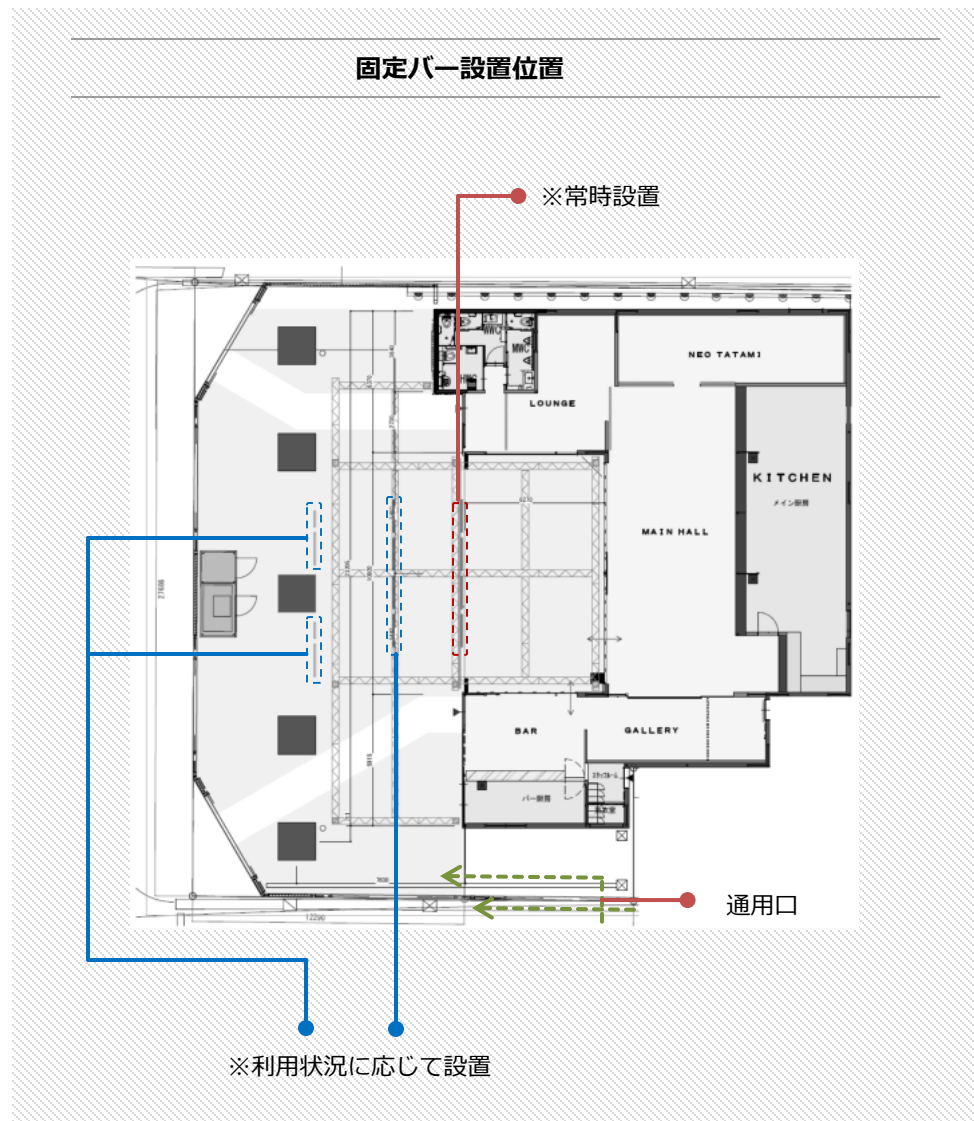
### ■サナギ棧敷エリアの造作物設置について

サナギ棧敷の三方の扉前に造作物を設置する場合、建築規定により2,500mm(扉2枚分)の開口部分を確保する。

### ■通用口からの導線確保について

- 施設通用口からイベントスペースへの最低600mm幅の導線を確保する  
※右図 ←---

※上記事項は各種法令、条例により規定された基本的なレギュレーションです。  
その他、実施内容に応じた詳細なレギュレーションは 関係諸官庁に確認の上、  
実施計画を作成してください。



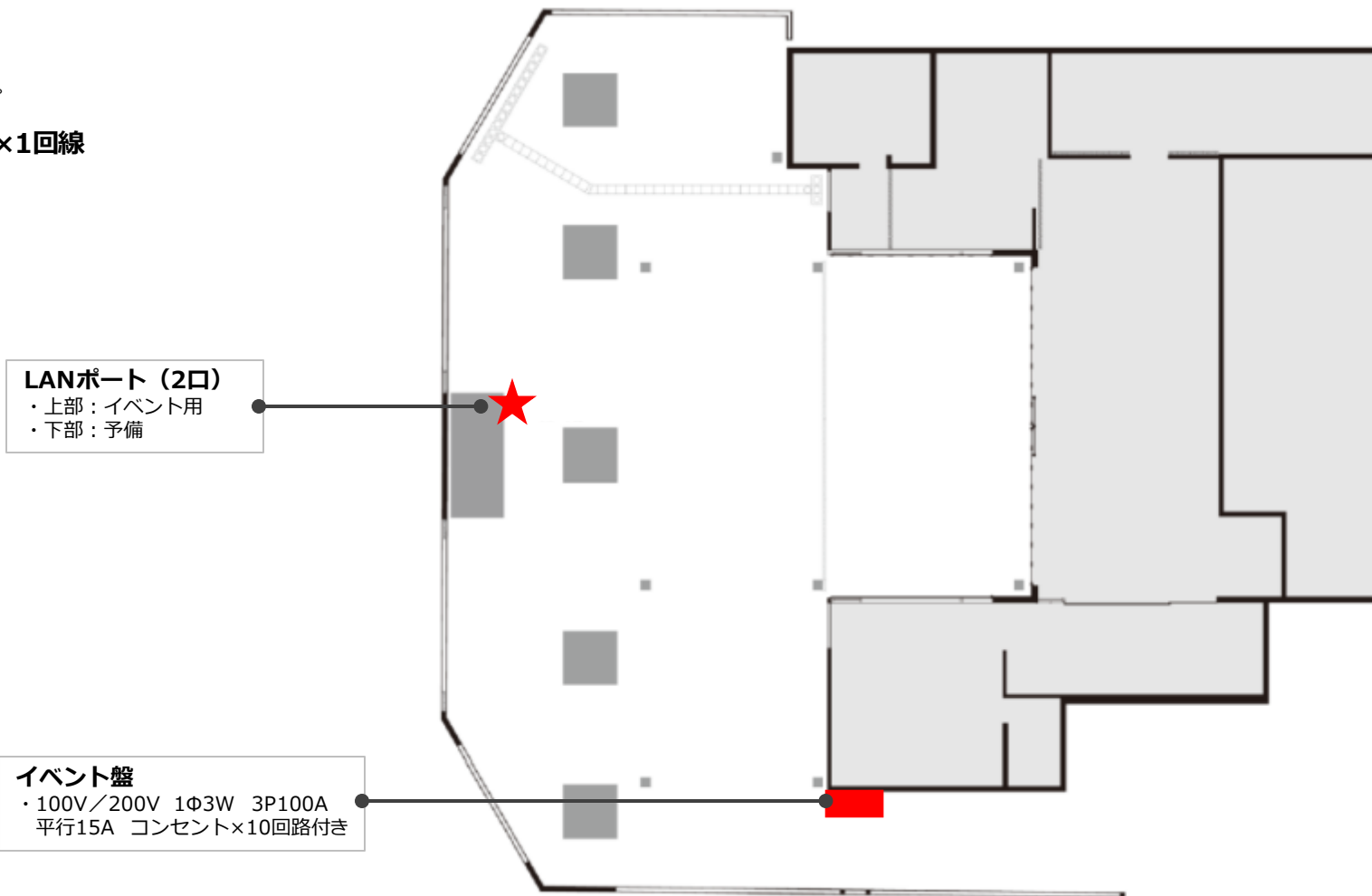
■ 電気設備／インターネット設備設置図

**基本電気容量：15kw**

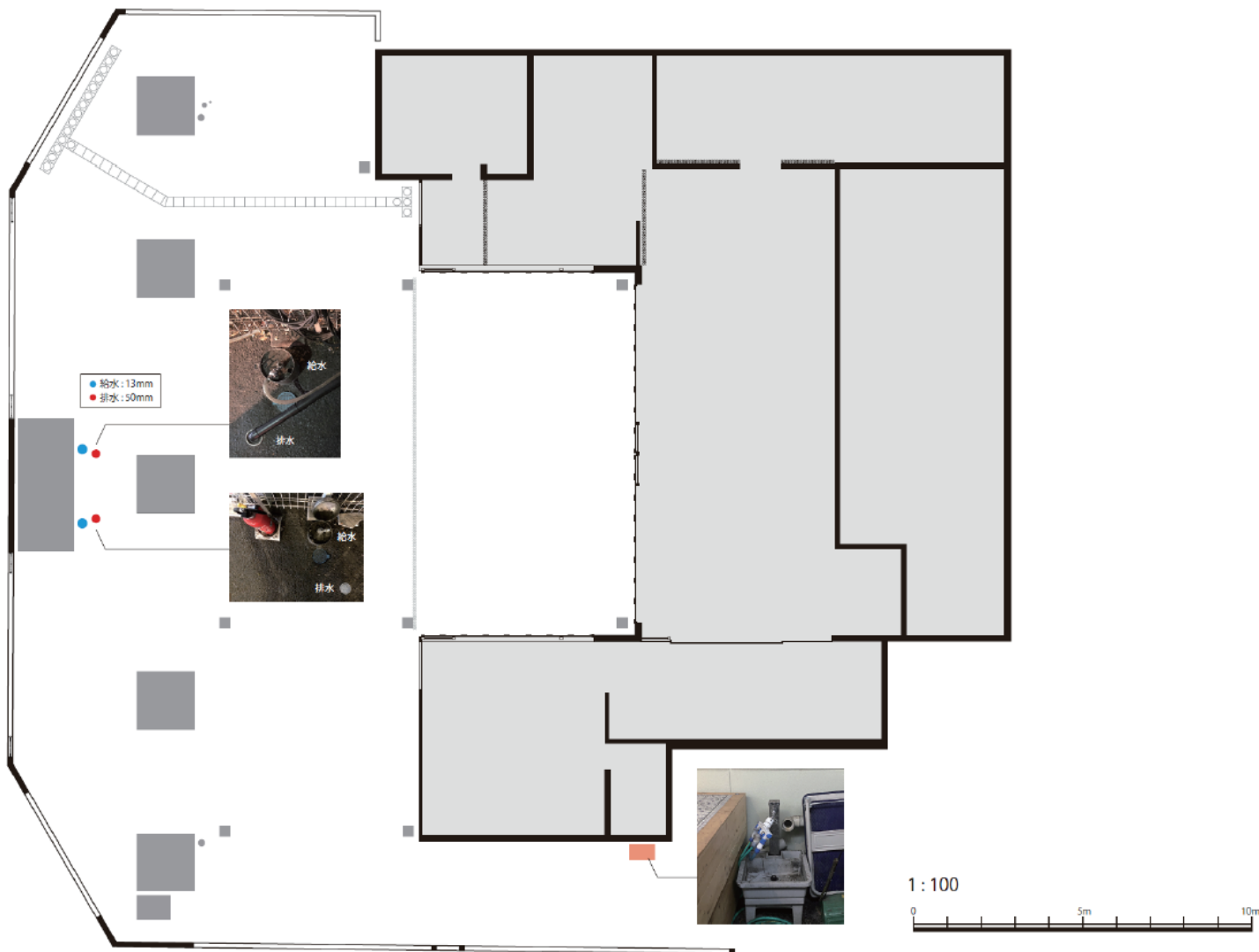
※それ以上必要な場合はご相談ください。

**イベントスペース専用光回路×1回線**

※フレッツ光回線NTT（最速1Gbps）



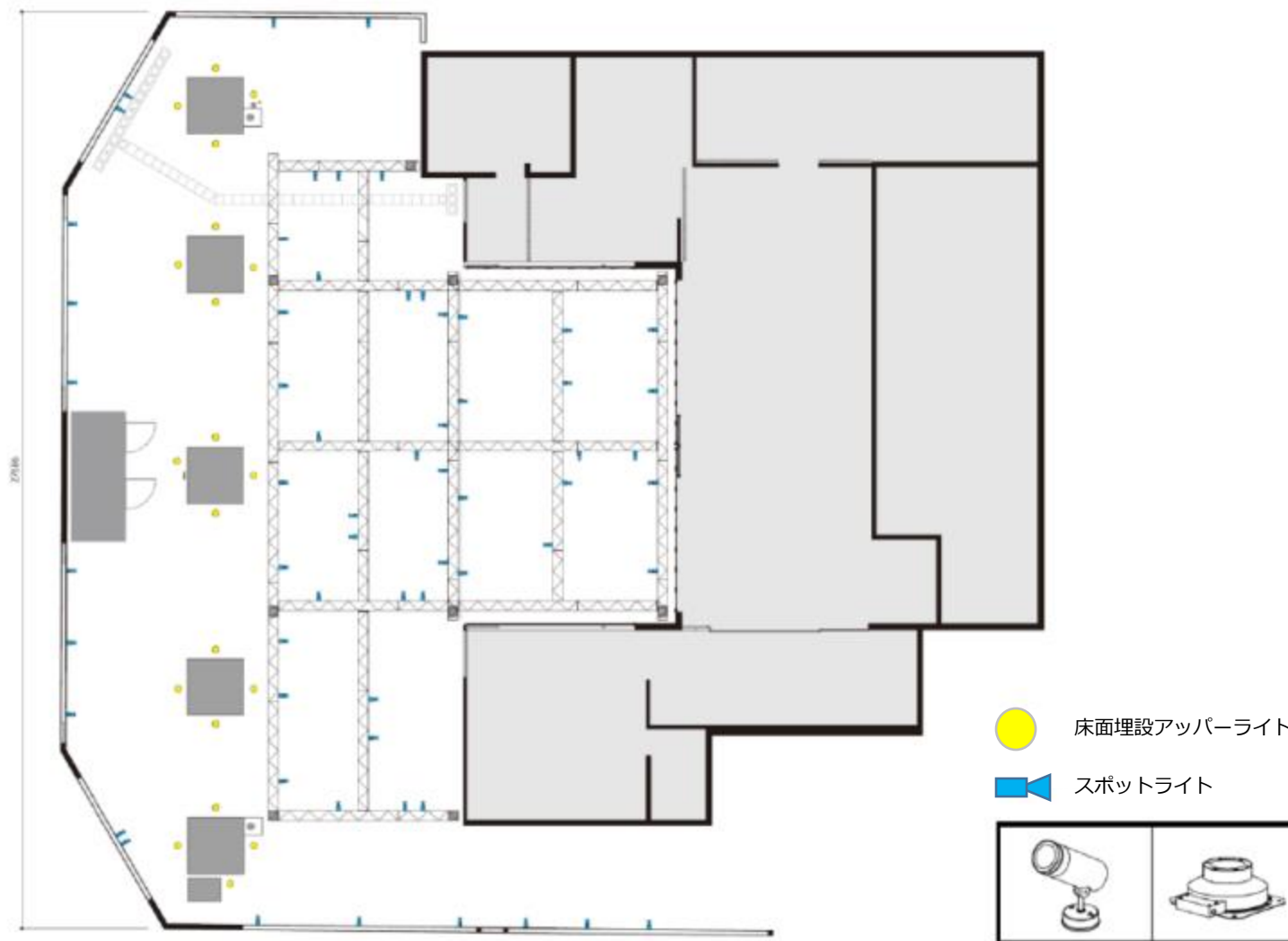
給排水設備設置図



キッチンカー用×2か所、蛇口タイプ×1か所の計3か所ございます

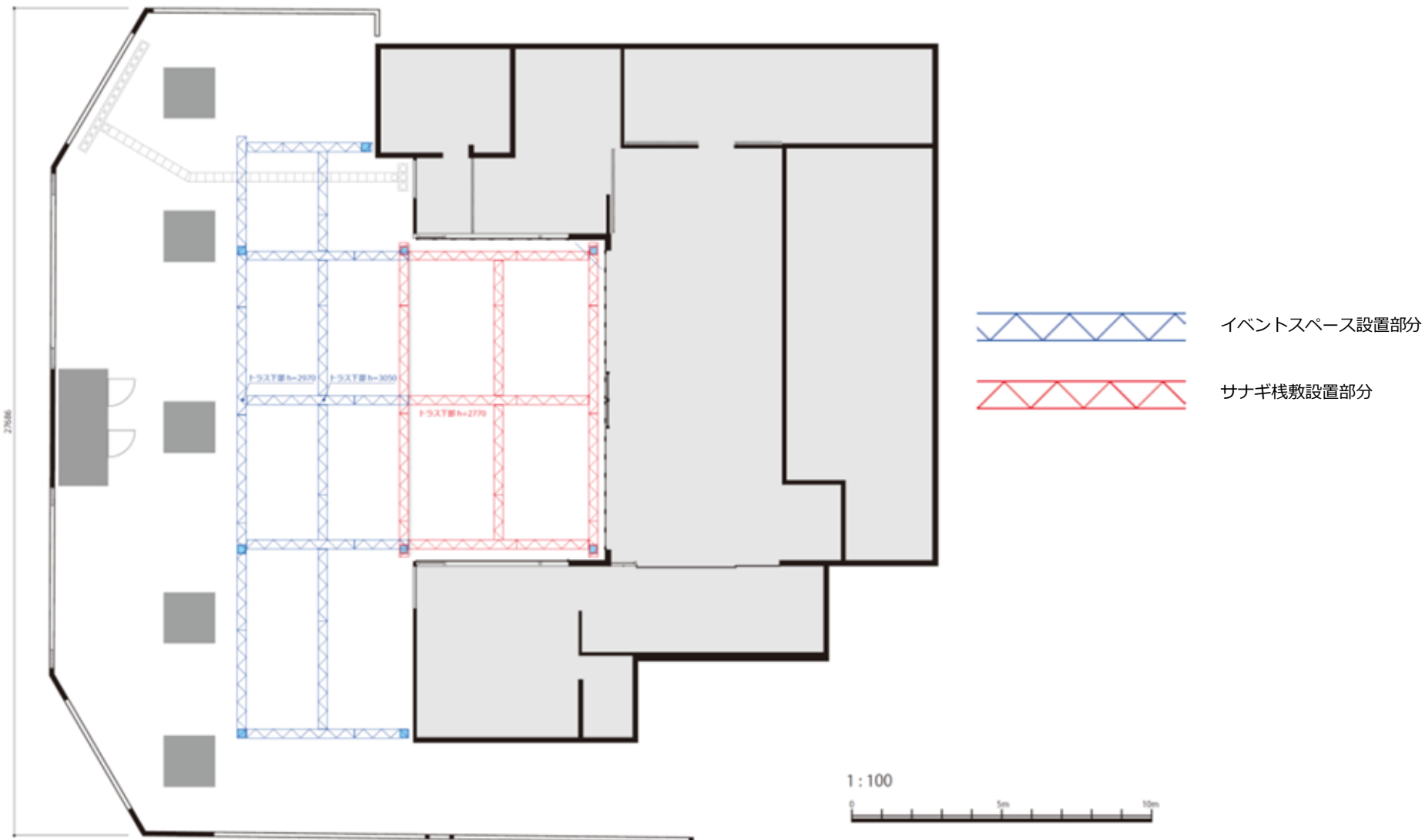


照明設備設置図

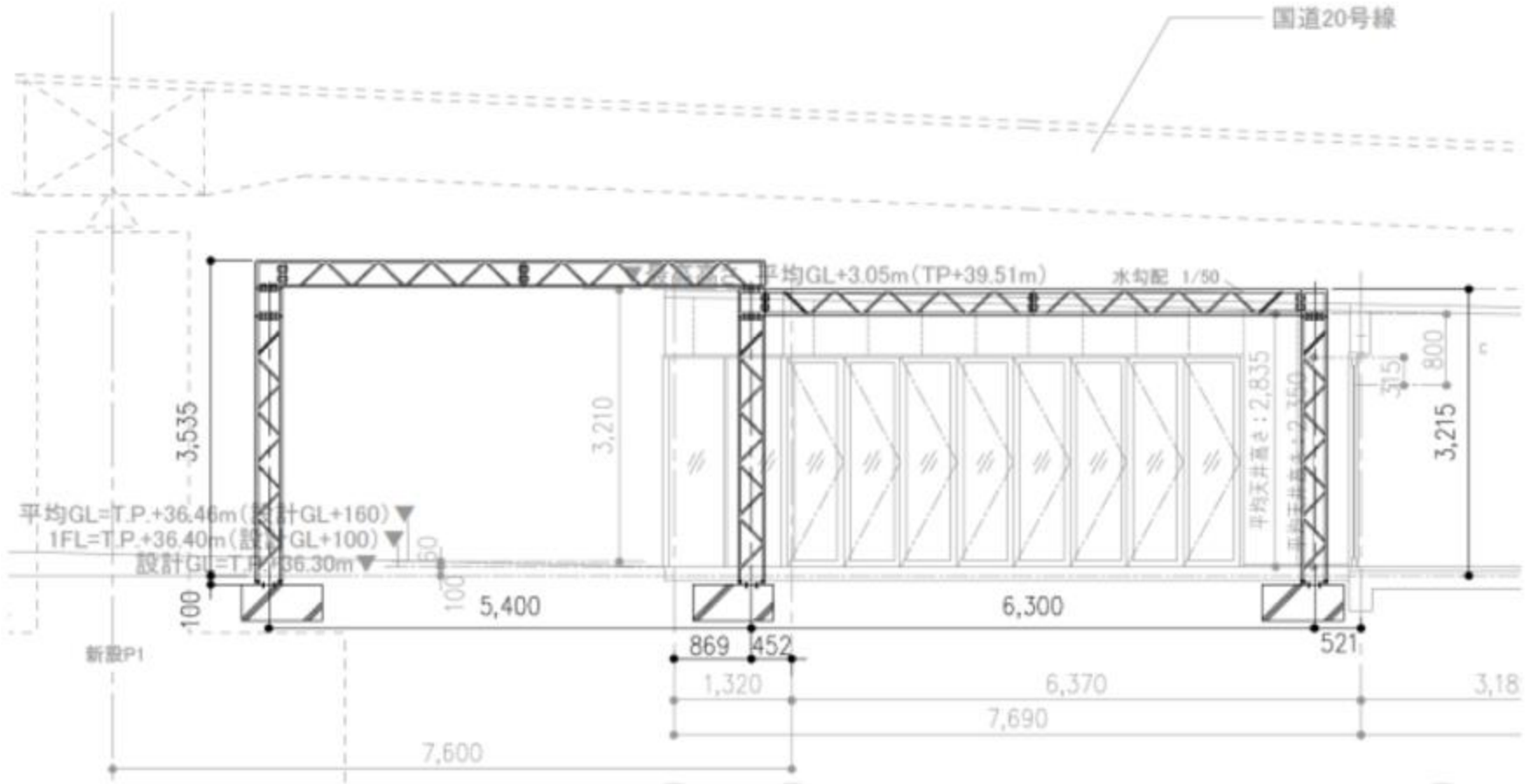


スポットライトの設置位置は時期によって多少の誤差がございますので、現場にてご検証ください。

■ トラス図面：トラス設置平面図



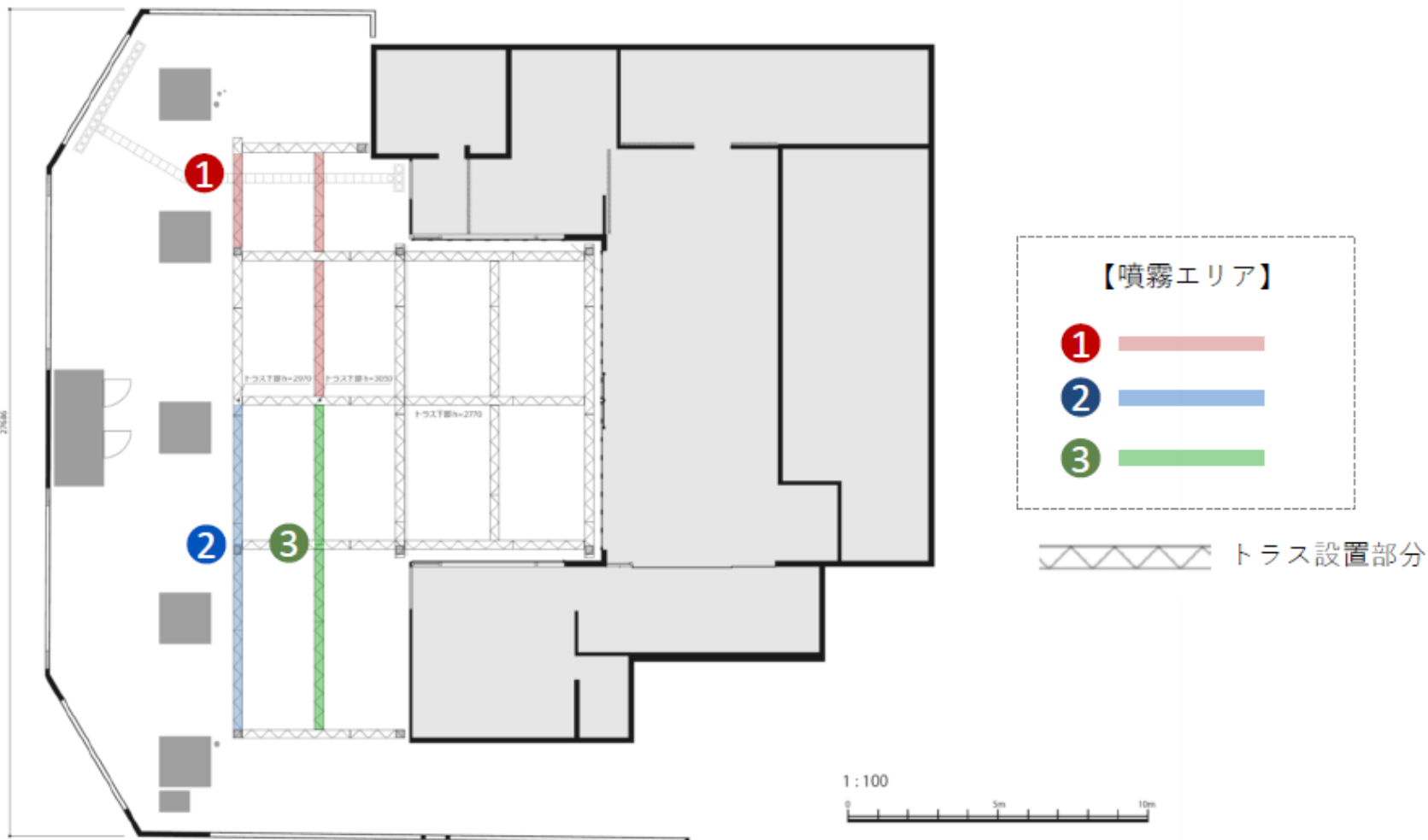
■ トラス図面：トラス設置断面図



- ・高さ ※トラス下部  
 イベントスペース：約2,970～3,050mm（中央部）  
 サナギ桟敷：約2,770mm ※施設の構造上、場所により高低差があります。
- ・仕様  
 300角アルミトラス



■ **ミスト装置（噴霧器）設置箇所** イベントスペース内のミスト装置が無料でお使いいただけます。



◇噴霧調整はエリア(①~③)ごとに可能です。エリア内での調整は不可となります。

◇30秒ごとに噴霧と休止を繰り返します。それ以外の設定は不可となります。

◇噴霧量の調整は不可となります。

■機材の不具合等により使用者にいかなる損害が生じても当施設は一切の責任を負いません。

## 搬入出について①：経路

### 搬入出経路



### 搬入出の流れ

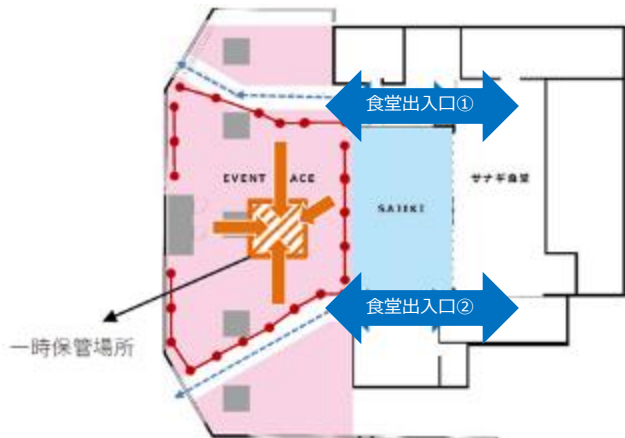
- ①新宿四丁目交差点方面より進入※一方通行です。
- ②ワゴン車、ハイエース等の小型車は、NEWoMan側エントランス横の搬入出ゲートからイベントスペースに入場し、荷下ろし。  
→搬入出ゲート高：約2,800mm  
→搬入出ゲート幅：約5,300mm
- ③荷下ろし終了後は迅速に退出願います。搬出時の状況によっては可能ですが、車高2,300mmまでとします。
- ④2t車以上は原則、スペース前の車道を確保し（道路使用許可申請が必須）、警備スタッフを配置した上で、歩行者の安全を最優先し、イベントスペース内への搬入出を行ってください。



搬入出時は通行者の安全を最優先し、利用者側で警備員または警備担当スタッフを配置のうえ、施設担当者立会いのもと作業をお願いいたします。

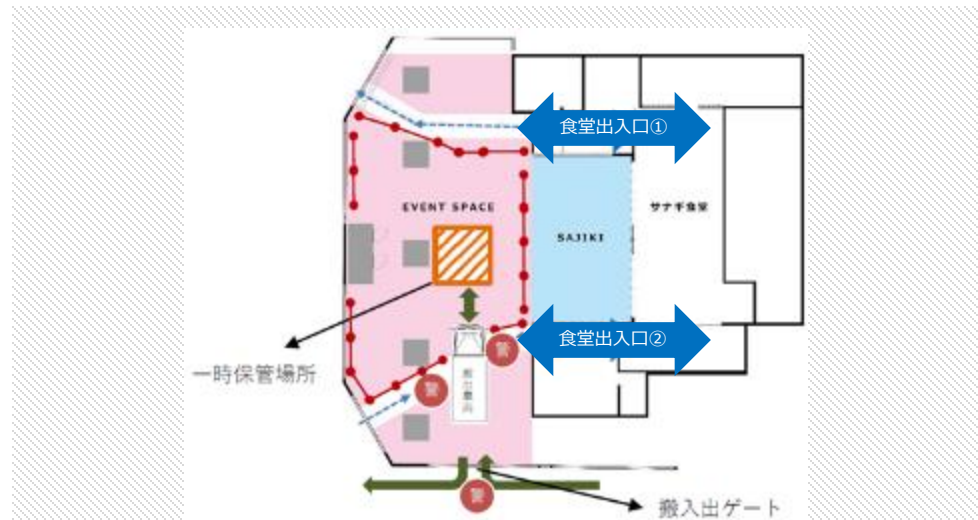
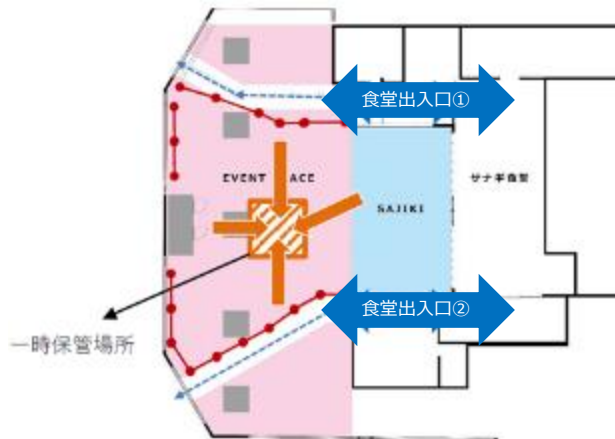
■ 搬入出について②：撤去作業フロー

▶ イベントスペースのみ利用時



- ① カラーコーン等で「食堂出入口①②」から主要避難通路 (W1600) を確保する。
- ② イベントスペースへ来場者が入らないようカラーコーン等で閉鎖する。
- ③ 全ての造作資材を一時保管場所に集める。

▶ イベントスペース+サナギ棧敷利用時



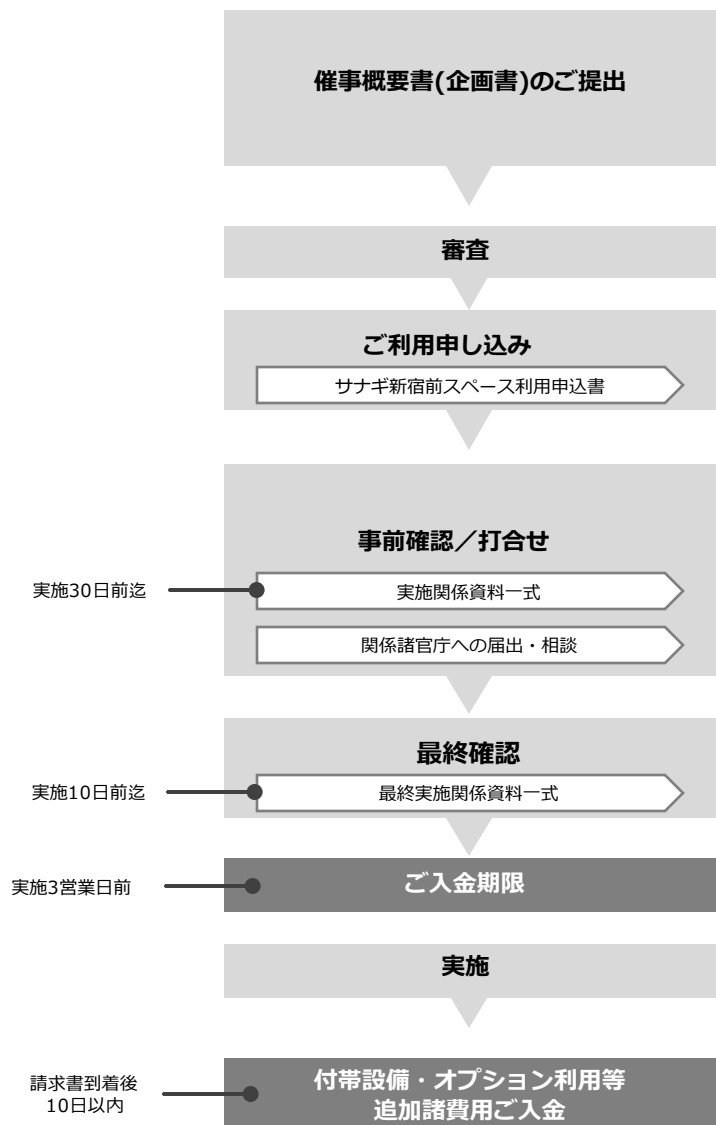
- ① 荷積み準備が整った時点で、主要非難通路に警備スタッフを配置し、「食堂出入口②」から店舗へ進入・退出するお客様の安全を確保する。
- ② 搬出車両入口に警備スタッフを配し、周辺の通行者の安全確保を行ったうえで、搬入出ゲートより車両を広場内に誘導する。
- ③ 資材を積み込んだ後、周辺の通行者の安全確保を行った上で、車両退出を行う。



※撤去作業フローは実施内容・時間によって変更致します。  
店舗来場者、周辺来街者の安全を優先とし、必ず施設担当者の指示に従って作業を行って頂きます。



ご利用の流れ：お申込から実施までの流れ



当施設のご利用案内(利用規則)の内容及び運営スタンスをご理解いただけましたら、実施ご希望日の空き状況をご確認の上、催事の目的、内容等を示した催事概要書(企画書)のご提出をお願いいたします。

- ・ イベントスペースとサナギ食堂にて異なった催事実施の可能性がございますのであらかじめご了承願います。また、競合調整が必要な場合はご相談ください。
- ・ 仮予約制度はございません。先着決定優先とさせていただきますのでご了承願います。

催事の内容によってはご使用をお断りする場合もございます。また、その理由を明示する義務は負いません。また、審査には2～5日程度の期間を要します。予めご了承願います。

催事概要書(企画書)の内容を審査の上、ご利用可能な内容と判断させていただいた場合、利用申込書に必要事項をご記入の上、催事概要書(企画書)とともにご提出をお願いいたします。利用申込書の受理をもってご決定、ご契約成立といたします。

実施日まで、催事の詳細(造作物、装飾物等の使用表現のテイスト感含む)について担当者とお打合せをお願いいたします。特に変更が生じた場合は随時担当者への連絡・確認をお願いいたします。変更の内容によっては、内容の調整、実施のお断りをお願いする場合がございます。予めご了承ください。

実施日の30日前までに実施レイアウト、実施体制図、タイムスケジュール、緊急連絡体制図等を含む運営マニュアル及び施工プラン等、できるだけ実施内容がわかる資料の提出をお願いいたします。

ご利用の打合せが済みましたら、必要に応じた届出を所定の官庁へ、ご利用者の責任と負担においてご提出ください。特に会場実施レイアウトについては、法令に基づいた関係機関からの指導を仰いでください。

実施日の10日前までに前回申請された許可証の交付をはじめ、イベントの実施内容、運営計画等、すべての事項について最終的な確認、及び調整を行っていただきます。また、スタッフ証、及び配布物サンプル及び、関係諸官庁への届出書・許可書等の副本を1部、施設担当者へご提出ください。

ご利用料金の請求書を予めお送りいたしますので、実施日の3営業日前迄にご入金をお願いいたします。万が一ご入金を確認できない場合は、会場をお貸し出しできなくなりますのでご注意ください。

承認を得た申請内容に基づいた実施をお願いいたします。万一実施の内容が異なる場合、契約の解除、使用の中止をさせていただきます場合がございます。

付帯設備・オプション利用等の追加諸費用につきましては、利用終了後に請求書を発行いたしますので、請求書到着日から10日以内にお振込みくださいますようお願いいたします。

■ 使用料金① ※税別

項目	施設	利用日	利用時間	利用料金
■ 基本利用料金	■ イベントスペース	平日	8:00~21:00	350,000円/日 ※平日連続使用の場合は2日目以降 300,000円/日でご利用可能です。
		土日・祝	8:00~21:00	600,000円/日
	■ イベントスペース+サナギ棧敷	平日	8:00~21:00	550,000円/日
		土日・祝	8:00~21:00	800,000円/日

サナギ食堂

貸切り：貸切りでのご利用が可能です。詳細はお問い合わせ下さい。

タイアップ展開：イベントスペース後利用時のみ店内を活用したプロモーション展開が可能です。証紙垂はお問合せ下さい。

■ 1週間パッケージ料金	■ イベントスペース	月～日	8:00~21:00	2,300,000円/週
※月～金曜日に祝日が含まれる週は追加料金が発生いたします。	■ イベントスペース + サナギ棧敷	月～日	8:00~21:00	3,700,000円/週

◇ 設営・撤去時間について

上記利用時間には設営・撤去の時間を含みます。  
本番実施時間は原則最長21時までとなります。

【イベントスペースのみご利用の場合】

- ・サナギ棧敷は通常の飲食営業を行うため、設営作業は原則営業開始時間(11:00)までとさせていただきます。
- ・営業時間内の撤去作業は可能ですが、上記理由により、作業内容によっては営業終了後(23:00以降)からの作業をお願いする場合がございます。その場合、原則として翌日の深夜設営利用料金および深夜立会費が発生致しますが、料金は利用時間、内容を元に事前協議とさせていただきます。

※イベントスペース使用には別途電気利用料が発生いたします。利用可能電力量は最大15kwまでとし、それ以上必要な場合はご相談下さい。

※イベントスペース及びイベントスペース+サナギ棧敷をご利用の場合、店舗は通常の飲食営業を行います。店舗来場者の導線確保をお願い致します。  
また、2カ所のメインゲート及び店舗出入口前にメニュー看板、案内看板を設置させていただきます。  
(サナギ食堂営業時間11:00~23:00)

※サナギ棧敷をご利用の場合、棧敷内備品の撤去および原状復帰はご利用者側でお願い致します。

但し、ステージ上の部分、DJブースといった破損・欠品リスクが高いものに関しては店舗スタッフが対応します。

※イベントスペースを完全クローズドでご利用の場合

- ・イベントスペース+サナギ棧敷のご利用となります。
- ・利用内容の都合により店舗にて通常の飲食営業ができない場合(音、臭い等、媒体社により判断)は店舗営業補償費が発生いたします。

※実施内容が飲食提供を伴う場合、その内容に応じた店舗への営業補償費が発生いたします。

※ご利用料金は催事の目的・内容によっては特別価格での提供も可能です。

■ 使用料金② ※税別

項目	施設	利用日	利用時間	利用料金
■ 設営撤去のための終日利用料金	■ イベントスペース	平日	8:00~21:00	200,000円/日
		土日・祝	8:00~21:00	300,000円/日
	■ イベントスペース+サナギ棧敷	平日	8:00~21:00	400,000円/日
		土日・祝	8:00~21:00	500,000円/日
■ 深夜設営利用料金	■ イベントスペース	平日	0:00~8:00	100,000円/日
		土日・祝	0:00~8:00	150,000円/日
	■ イベントスペース+サナギ棧敷	平日	0:00~8:00	150,000円/日
		土日・祝	0:00~8:00	200,000円/日

※別途深夜スタッフ立会費用(30,000円/日)が発生いたします。

※サナギ棧敷に関しましては店舗営業終了後、お客様の退出完了後からの作業となります。状況によっては0時から作業ができない場合もございますことをご了承願います。

イベントスペースへの機材等の搬入作業は可能です。

■ 延長利用料	■ イベントスペース	平日	21:00~24:00	35,000円/時間
		土日・祝	21:00~24:00	60,000円/時間
	■ イベントスペース+サナギ棧敷	平日	21:00~24:00	55,000円/時間
		土日・祝	21:00~24:00	80,000円/時間

※延長利用は原則24時までとなります。

※事前確認の上、24時以降ご利用される場合、別途深夜スタッフ立会費用(30,000円/日)が発生いたします。

■ 使用料金③ : オプション ※税別

オプション備品

■ ベルトパーテーション



- ・ 利用時間 : 1日~1週間
- ・ 利用料金 : お問い合わせください。
- ・ サイズ : 【高さ】 920mm 【ベース直径】 350mm  
【ベルト長さ】 2000mm  
【重量】 9kg
- ・ カラー : 赤
- ・ 素材 : ステンレス
- ・ 在庫数 : お問い合わせください。

その他

※イベントでご使用になる什器・備品・音響・照明・映像設備等は原則ご利用者様のお持込となります。

■ 控室

・ 出演者の楽屋、スタッフ控室等の専用室は当施設には準備がございません。必要な場合は、店舗内一部エリアを別途料金にてご利用いただけますので、ご相談ください。※サナギ食堂使用状況による。

施設	利用日	利用時間	利用料金
■ ギャラリー一部スペース(約6㎡)	共通	8:00~15:00	30,000円
		15:00~21:00	40,000円
		8:00~23:00 (終日)	80,000円
■ ラウンジ一部スペース(約11㎡)	共通	8:00~15:00	40,000円
		15:00~21:00	50,000円
		8:00~23:00 (終日)	100,000円

■ インターネット回線

・ イベントスペース専用光回線を10,000/日でご利用いただけます。回線のご提供のみとし、実施における必要機器(無線LANルーター、ハブ等)はご利用者様のお持込となります。  
※フレッツ光回線NTT(最速1Gbps)

■ 飲食提供(バーサービス利用)

・ サナギ食堂のバーを利用したイベントスペースへの飲食提供(試飲・販売)が可能です(※提供品の内容/サナギ食堂使用状況による)。別途ご相談下さい。  
尚、バーからの飲食提供はサナギ食堂スタッフからのオペレーションに限らせて頂きます。

■ タイアップメニュー開発(サナギ食堂)

・ サナギ食堂でのタイアップ展開において、オリジナルメニュー開発が可能です。別途ご相談下さい。

## ■ 使用料金④ : オプション ※税別

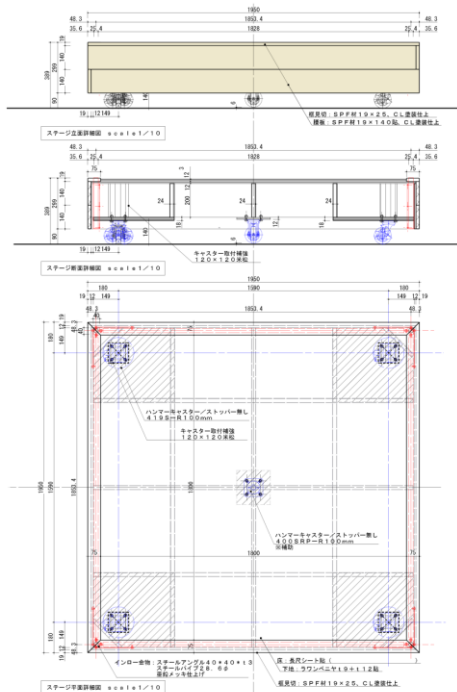
### その他

#### ■ 栈敷

・ 栈敷をご利用の場合、栈敷内の備品をご利用いただけます。但し、時期により品目、数量、仕様の変更や、ご使用になれない場合もございます。詳細はお問い合わせください。

#### ▶ ステージ 図面

- ステージ
  - ・ 数量：4台
  - ・ 料金：お問合せください。
  - ・ サイズ：W1,950×D1,950×H389
- ※土足厳禁。備品、施工物の直設置は不可です。  
パンチカーペット等による養生をお願いします。



#### ▶ 椅子・テーブル

- 椅子：14脚※無料
- ・ サイズW605×D740×H740×SH370~390(AH570)
- ・ 材質フレーム：アルミ/座面・背面：ポリエチレン
- テーブル：7台※無料
- ・ サイズW625×D700×H630



#### ▶ 椅子・テーブル

- 丸椅子：18脚※無料
- ・ サイズH750~780Φ 340
- 折りたたみ椅子：12脚
- ・ サイズW430×D315×H1,110×SH740
- ・ 材質木製
- テーブル：5台※無料
- ・ サイズW1,260×D600×H980





## ■ 利用規約①

### 1. 利用料金

- 施設ご利用に伴い発生する料金は、各施設利用料(基本利用料金とそれ以外の施設利用料金)及び付帯設備・オプション利用料金です。それぞれの金額については、利用料金表の通りです。
- オプション、付帯設備料、深夜立会料等は別途料金となります。
- 準備、設営、リハーサル、撤去等でご利用の場合、1開催につき2日まで設営撤去のための終日使用料金といたします。

### 2. 利用時間

- 21:00以降の利用には、超過時間分の設営撤去延長使用料を頂戴いたします。ただし、その場合は事前に当施設の了承を得た場合に限りです。
- 利用時間はご契約時に確定していただきます。
- 事前の申請により許可を得た時間を超過した為に他の利用者様のイベントに支障をきたした場合はその損害を賠償いたします。

### 3. 利用申込と手続き

- 実施ご希望日の空き状況をご確認の上、催事の目的、内容等を示した催事概要書(企画書)のご提出をお願いいたします。
- 利用申込書の受理をもってご決定、ご契約成立といたします。契約成立時点よりキャンセル料の対象となりますので、ご注意ください。
- お申込みの受付開始日は、イベントスペース、サナギ棧敷ともに利用開始日6ヶ月前の月の1日からとなります。
- ご利用料金の請求書を予めお送りいたしますので、請求書に記載された指定銀行口座に期日迄にご入金をお願いいたします。
- 当施設内イベントスペースにおける付帯設備・オプション利用等の諸費用につきましては、利用終了後に請求書を発行いたします。
- 振込手数料につきましては、振込者の負担とさせていただきます。
- 所定の期日までにご利用料金のお支払いが確認できない場合はキャンセルとみなし、契約を解除の上、キャンセル料を頂戴いたしますので予めご了承ください。
- 契約成立後であっても、後に記載します5・6に該当する場合はと施設管理者が判断した場合は、利用申込書を無効とし、相当のキャンセル料を頂戴いたしますので予めご了承ください。

### 4. 利用申込の変更および解約

- 利用申込書ご提出後、利用者側の都合で利用を取り消される場合(会場変更、日時変更を含む)は、変更/キャンセル申請書に必要事項をご記入の上、ご提出ください。下記のとおりキャンセル料を頂戴いたします。変更/キャンセル申請書を確認後に請求書を発行いたしますので、期日迄にお振込みくださいますようお願いいたします。また、取り消し申込み時点で発生している実費については、キャンセル料とは別に申し受けます。

使用日の61日前までのキャンセル	利用申込書記載の会場費の30%
使用日の60日前から31日前までのキャンセル	利用申込書記載の会場費の50%
使用日の30日以内のキャンセル	利用申込書記載の会場費の全額

※ 天変地異や不測の事故・災害で当該スペース利用が不可能となった場合は、キャンセル料は発生いたしません。また、このために生じた損害の賠償は致しません。

## ■ 利用規約②

### 5. 利用の制限

貸出の最終決定権は当方が保有し、催事の内容を審査の上、貸出をお断りする場合もございます。また、その理由を明示する義務は負いません。

尚、以下の項目に該当する場合は基本的に貸出をお断りいたします。また、契約済、当施設の使用中でも契約の解除、使用の中止をさせていただく場合がございます。その結果、使用者にいかなる損害が生じても当施設は一切の責任を負いません。また、予定される付帯料金等について請求させていただく場合がございます。

- ・ 利用申込書の記載事項（利用者、利用目的、利用内容等）が実際とは異なるとき。
- ・ 指定日までに利用料金のお支払いがないとき。
- ・ 当施設の利用権の全部または一部を第三者に譲渡または転貸したとき。
- ・ 利用規則、その他施設が定める規則等に違反したとき。またはこれらに基づく施設管理者の指示に従わなかったとき。
- ・ 関係官公庁より中止命令が出たとき。
- ・ 催事の開催内容が、風俗営業等の規制および業務の適正化に関する法律（昭和23年法律第122号）第2条に定める営業およびこれに類するとき。
- ・ 催事の開催内容に、強引と思われる署名、勧誘、キャッチセールス等の行為があると認められるとき。
- ・ 人種、民族、身分・地位、地域、職業、性別、病気・障害などについて差別するものや、プライバシーの侵害、セクシュアルハラスメントなど、人権を侵害する恐れのある内容
- ・ 他者の名誉を棄損、あるいは中傷・誹謗する恐れのある内容
- ・ 詐欺的なもの、またはいわゆる不良商法と見なされる内容
- ・ 催事の開催により、施設利用後の原状回復が困難であるとき。
- ・ 暴力的行為、違法な行為を行う恐れがある団体もしくはその関係者、または事業内容が明確でない団体が主催、共催、後援もしくは協賛をする催事に利用するとき。
- ・ 政治、宗教活動等に関係するとき。
- ・ 公の秩序、善良な風俗を害したり、法律に違反するおそれがあるとき。その他、当施設が契約の取り消し又は利用の中止が必要と判断したとき。
- ・ 来街者、他の利用者、会場周辺に迷惑を及ぼす恐れがあると判断されたとき。
- ・ 「6.反社会的勢力の排除」に抵触していると認められるとき。
- ・ その他管理運営上支障のあるとき、または支障が予測されるとき。
- ・ 周辺店舗及び施設管理者の競合とみなす企業・サービスと判断したとき。

### 6. 反社会的勢力の排除

- ①:主催者または申請者が、施設管理者に対し、自己(自己が法人の場合は、代表者、役員または実質的に経営を支配する者)が暴力団、暴力関係企業、総会屋、社会運動標ぼうゴロ、特殊知能暴力集団等の反社会的勢力(以下、「反社会的勢力」とい、う。)に該当しないことを表明し、かつ将来にわたっても該当しないことを確約すること。
- ②:主催者または申請者が、反社会的勢力に属すると判明した場合、施設管理者は催告をすることなく、本承認を取り消すことができるものとします。
- ③:施設管理者が、②の規定により、本承認を取り消した場合において、施設管理者はこれにより主催者または申請者の損害を賠償する責を負いません。
- ④:②の規定により、施設管理者が本承認を解除した場合において、主催者または申請者は、施設管理者ならびに施設に生じた損害について賠償する責を負っていただきます。

## ■ 利用規約③

### 7. 免責および損害賠償

【不可抗力による利用停止】

- ・天災、火災、その他不可抗力によって当施設の利用が困難になった場合、既にお納めいただいた利用料金は返金いたしますが、これによる催事の中止に伴う損害については、当施設は賠償の責任を負いません。
- ・感染症対策等のため、行政機関から施設の使用中止の命令や催物の開催中止の勧告が出されたことにより、催物の開催が困難になった場合(自粛要請等の場合は申込者の判断となり、利用承認の取消しは行いません。)既にお納めいただいた利用料金は返金いたしますが、これによる催事の中止に伴う損害については、当施設は賠償の責任を負いません。

【その他の事由による利用停止】

- ・当施設等の都合により、ホール利用の停止を求めることがあります。この場合、既にお納めいただいた利用料金は返金いたしますが、これによる催事の中止に伴う損害については、当施設は賠償の責任を負いません。

【その他の免責】

- ・展示品ならびに利用者及び第三者の所有物の盗難、毀損等による損害および来場者等の人身事故については、当施設は一切賠償の責任を負いません。
- ・当施設の機材、設備等の故障により利用者が施設を利用できない場合、既にお納めいただいた利用料金は返金いたしますが、これによる催事の中止に伴う損害については、当施設は賠償の責任を負いません。
- ・当施設内外の建造物、設備、備品を汚損、毀損、または紛失した場合、利用者はこれを原状に回復し、または、当施設が算定して原状の回復に要する直接および間接の費用の一切を賠償いただきます。なお、汚損、毀損、または紛失の事態が生じた場合は、速やかに施設管理者へご連絡ください。
- ・他の利用申込者、施設及び周辺の来街者に対して損害を与えた場合、相手方が被った損害を賠償いただきます。なお、当施設は一切の賠償の責任を負いません。
- ・上記のほか、利用者が利用規則に違反した場合は、これによる損害を賠償いただきます。

### 8. 利用前の打合せ

- ・実施日の30日前までに実施レイアウト、実施体制図、タイムスケジュール、緊急連絡体制図等を含む運営マニュアル、及び施工プラン等、できるだけ実施内容がわかる資料を提出していただき、施設担当者との打合せをお願いいたします。
- ・実施日の10日前までに前回申請された許可証の交付をはじめ、イベントの実施内容、運営計画等、すべての事項について最終的な確認、及び調整を行っていただきます。また、スタッフ証、及び配布物サンプルのご提出及び、関係諸官庁への届け出も確認させていただきます。
- ・催事の内容によってはご利用をお断りする場合がありますので、事前打合せ、下見等は施設担当者と綿密に行ってください。

※お申込みから実施までの流れは前頁「ご利用の流れ」も併せてご確認ください。

## ■ 利用規約④

### 9. 関係諸官庁への届出

ご利用の打合せが済みましたら、必要に応じて下記届出を所定の官庁へ、ご利用者の責任と負担においてご提出ください。消防への申請は必須です。使用開始1週間前までに新宿消防署の承認を受けてください。万一、届出不備のためにご利用できなくなった場合も、当施設は一切の責任を負いません。関係諸官庁へ届出等を行った場合には、施設担当者に届出・申請書類の控えを1部ご提出ください。

○届出の一例 ※末頁の届出・提出書類一覧を参照ください。

防火対象物使用開始届出書	新宿消防署西新宿出張所
防火対象物工事等計画届出書	新宿消防署西新宿出張所
著作物の演奏等利用申込	日本音楽著作権協会
飲食を伴う催事をする場合	新宿区保健所

※その他必要に応じて関係諸官庁にご相談の上、必要な手続きを行ってください。

### 10. 注意事項・その他

#### 【管理責任】

- ・催事責任者を届出の上、催事期間中、責任者は会場に必ず常駐してください。
- ・利用期間中において発生した事故については、利用者自身のみならず関係業者や来場者の行為であっても、すべて利用者の責任とし、当施設は一切の責任を負いません。事故防止には万全を期するようお願いいたします。
- ・利用期間中の会場内及び周辺警備、搬出入警備については、利用者の責任において、警備会社へ委託するか警備担当員を配置し、交通整理・場内整理、盗難・火災・事故等の防止に努めてください。くれぐれも当施設への訪問者、通行人の妨げとならないよう、安全に留意し、万全の人員配置、誘導業務を遂行していただきますようお願いいたします。
- ・利用者の責任と負担において必要な各種保険への加入をお願いいたします。

#### 【禁止事項】

- ・危険物の持込みは禁止いたします。
- ・盲導犬・介助犬・聴導犬以外の生体の持込みは禁止いたします。
- ・施設内での喫煙は禁止いたします。施設向かい新宿観光案内所側の喫煙所をご利用ください。
- ・施設内建物全部、付帯施設(道路橋脚含む)へのテープ貼りや釘打は禁止いたします。
- ・施工、搬出入の際、所定以外の場所への物品等の放置はご遠慮ください。
- ・施工品、商品、什器等の搬出入は、指定の搬入搬出口をご利用ください。なお、近隣の迷惑となる周辺道路等への路上駐車や違法駐車等はお断りいたします。

#### 【原状回復】

- ・利用施設の原状回復は利用者側にて行っていただき、搬出・清掃終了後は施設管理者立会いの下で点検を行います。
- ・利用者が原状回復を行わない、または原状回復に不足がある場合は、当社が原状復帰(撤去・処分等含む)を行い、原状復帰に要した実費を請求させていただきます。

## ■ 利用規約⑤

### 10. 注意事項・その他

#### 【その他注意事項】

#### ■ 搬入・搬出・設営・撤去について

- ・安全をすべてに優先させ、安全への配慮をお願いいたします。
- ・搬入出に際しては、必ず施設担当者の立会いのもとで行ってください。
- ・作業スタッフは作業時、全員主催者にて用意されたスタッフ証を着用して頂くようお願いいたします。スタッフ証は事前に会場管理者までサンプルの提出をお願いいたします。
- ・搬入出時には施設を毀損、汚損しないよう所要の養生をお願いいたします。
- ・サナギ機敷の床面は塩ビタイルのため、コンパネ等での養生を行った上での作業をお願いいたします。また設置に関しては内容をご相談下さい。
- ・車両進入の際、安全確認のため、誘導員を付けてください。また、搬入出動線と来街者の動線が交錯する場合には来街者を優先とし、安全に十分な配慮をお願いいたします。特に店舗営業中の作業に関しては主要避難導線上に資材・工具類等を置かないなど、店舗来場者への配慮をお願いいたします。上記厳守していただけない場合は作業を中止し、店舗営業終了後の作業とさせていただきます。その際には相当のスペース使用料及び各経費のご負担をお願いいたします。
- ・スペース前の車道に注射をする場合は、警察署にて道路使用許可を取得した上でスペースを確保し、警備スタッフを配置した上で、歩行者の安全を最優先してイベントスペース内への搬入出を行ってください。
- ・設営・撤去の際は音量・振動には十分ご注意ください。当施設内外からクレームがあった場合、中止になる可能性がございます。作業内容は事前に担当者への連絡及び、ご相談いただけますようお願いいたします。
- ・深夜設営(音響・照明・美術・電源工事等を含む)には、指定業者による立会い費用が別途発生いたします。
- ・音響関係の音出し(チェック、リハーサル)は8:00以降から可能です。
- ・施工物の高さは基本的に常設トラス下部を上限といたします。施設の構造上、場所により高低差があります。)現場検証の上、設置計画をお願いいたします。
- ・高所作業や重量物、大型展示物の設営作業に関しては、法令にのっとった安全対策を必ず行ってください。
- ・ゴミは原則として利用者にてお持ち帰りください。施設側での処理は承っておりません。
- ・会場内への火気、ガス、電熱器具の使用、危険物の持ち込みは消防関係法令により禁止されています。火気の利用については、施設担当者までお問合せください。
- ・装飾・ディスプレイにより、照明スイッチ・非常口・火災報知器・分電盤スイッチ等を塞がないようにしてください。
- ・持ち込みパネルや幕類は、防災加工済みのものをご利用ください。また、可燃物の持ち込みは必要最低限とし、什器等は可能な限り不燃性のものを使用してください。

#### ■ 運営について

- ・実施日までに、施設近隣店舗等への事前の挨拶(開催の周知)を行っていただく場合があります。詳細は別途ご案内いたします。
- ・非常事態にそなえ、利用前にあらかじめ非常口、消火器の位置、避難経路について確認を行ってください。
- ・サナギ食堂出入り口(2カ所)から施設エントランス(2カ所)へ向けた1,600mm幅の避難導線の確保が必要です。設置・運営は関係諸官庁での指導を遵守の上、行ってください。
- ・運営スタッフは催物実施時、全員主催者にて用意されたスタッフ証を着用してください。スタッフ証は事前に施設担当者までサンプルの提出をお願いいたします。
- ・許可無く取材、撮影を行うことを禁じます。記録写真以外の撮影及び取材は、施設担当者までご相談ください。記録写真を他メディアに使用する場合も、事前にご相談ください。
- ・定員管理をお願いいたします。また、定員を超えた場合の対応計画の事前策定をお願いいたします。会場外での待機列作成は厳禁です。※定員については前頁参照ください。
- ・音量基制限は最大70dBといたしますが、耳障りな音質や周辺店舗等からのクレームがあった場合には制限をお願いする場合がございます。予めご了承ください。
- ・利用可能なスペース以外の場所には物を置かないでください。利用可能な場所が不明な場合は、施設担当者にご確認ください。
- ・当方ではイベントに関するお問い合わせには原則として対応しかねますので、専用のお問合せ先をご用意の上ご対応をお願いいたします。
- ・落し物、忘れ物は施設担当者まで届けてください。一旦施設側で保管し、新宿警察署への届け出を行います。
- ・看板やポスター、チラシ等の掲示は予め当施設の承認を必要とし、所定の場所以外への掲示はお断りいたします。また、終了後は必ず撤去してください。
- ・配布行為(商品、チラシ等)を行う場合は、定期的にスタッフによる施設周辺の巡回を行い、放置された配布物の回収及び清掃を行ってください。詳細は別途ご案内いたします。また、事前に配布部のサンプルの提出をお願いいたします。
- ・利用された施設担当者付帯設備及び備品は所定の収納場所へお戻しください。
- ・電気をご使用の場合は、原則として別途使用料をご負担願います。また、電気使用に係る工事費用についても、利用者のご負担となります。



## ■ 利用規約⑥

### ■ その他

- ・限定的なクローズドイベント(プレス発表会、関係者レセプション等)の場合、会場周辺のフォールディングゲートにより入場制限を行うことが可能です。詳細は施設担当者にご相談ください。
- ・食品を取り扱う場合(販売のみならず、試飲・試食・配布を含む)には、保健所への届出が必要です。また、事前に保健所に提出した書類に記載していない食品等の販売・試飲は厳禁とします。保健所の指導に従った実施を行ってください。
- ・保管スペースの都合上、基本的にイベントで販売・配布するものや持ち込什器・備品などの事前のお預かりはいたしかねます。宅配便等でご送付いただく場合も代理でのお受け取りも同様ですので、ご了承ください。
- ・2日以上連続利用の場合は、利用者の責任において、警備会社へ委託するか警備担当員を配置し、夜間における盗難・火災・事故等の防止に努めてください。いかなる損害が生じても当方は一切の責任を負いません。
- ・出演者の楽屋、スタッフ控室等の専用室は当施設には準備がございません。必要な場合は、店舗内一部エリアを別途料金にてご利用いただけます。
- ・当施設の機材・設備等の故障等によりご利用者の目的が達成されない場合であっても、当施設は利用料金の返金以上の損失補償は致しかねますのでご了承ください。また、ご予約の解除又はご利用の停止をした場合であっても、当施設は所定の利用料金の返金以上の損失補償は致しませんのでご了承ください。

NEWoManデジタルサイネージ無料ご利用案内

JR新宿駅南口・東南口周辺来街者に対し、効率的なイベント開催の告知・誘因を図れます。

NEWoMan Sビジョン(甲州街道沿い)



NEWoManビル部貫通路路柱巻き



概要

- 対象 : 一般貸出し枠で、土日祝を含む2日以上連続利用の場合に限ります。  
※NEWoManの運用レギュレーションに基づき、ご利用をお断りするケースがございます。
- 掲載期間 : 開催前日及び開催期間中
- 申込み方法 : デジタルサイネージ掲載申請書(別紙)に記載の上、運営事務局まで申請
- 入稿条件 : 【お申込み期限】 放映開始希望日の3週間前までに掲載希望素材とともにお申し込みください。  
【入稿期限】 放映開始希望日の前々週日曜日まで。  
【内容】 イベント開催情報に限らせていただきます。※商品・サービス等の単独情報掲載は不可。  
入稿素材には必ず**サナギ新宿前イベントスペース(甲州街道高架下)**の表記を入れてください。  
掲載内容の事前審査がございます。入稿期限まで余裕を持った制作進行をお願いいたします。  
【審査】

オプション

場所/名称	稼働期間/時間	放映頻度	放映時間/回	画面サイズ	仕様
NEWoMan Sビジョン(甲州街道沿い)	開催前日 + 開催期間中 6:00~24:00	最低1回/30分	最大15秒 ※静止画15秒	横型約350インチ ※約H4,160×W7,680mm	フルHD 横型サイネージ 動画/静止画
NEWoManデジタルサイネージ	開催前日 + 開催期間中 5:00~24:00	最低1回/30分	最大15秒 ※静止画15秒	縦型約70インチ ※約H1,539mm×W865mm	4K 縦型サイネージ 動画/静止画 ※音声なし

※休館日等、館の営業時間の変更により変動する可能性があります。

NEWoMan使用可能デジタルサイネージ設置個所

NEWoManビル部貫通路柱巻き



NEWoMan Sビジョン



オプション K-vision

サナギ新宿前イベントスペース利用者限定優待プラン

単枠15秒					
	7日間	土日2日間	月～金5日間	金土日3日間	備考
一般販売価格	180,000円	※販売無し	※販売無し	※販売無し	単枠15秒 1口～ル5分のうち 15秒放映
優体価格	90,000円	45,000円	65,000円	58,000円	

12枠パック					
	7日間	土日2日間	月～金5日間	金土日3日間	備考
一般販売価格	1,500,000円	540,000円	※販売無し	740,000円	12枠パック 1口～ル5分のうち 3分放映
優体価格	700,000円	260,000円	480,000円	360,000円	

1社限定販売					
	7日間	土日2日間	月～金5日間	金土日3日間	備考
一般販売価格	1,800,000円	580,000円	※販売無し	800,000円	1社限定販売 1口～ル5分のうち 4分放映
優体価格	820,000円	275,000円	620,000円	380,000円	

※土日・平日・金土日プランは、曜日問わず2日・5日・3日間放映でも可（要事前確認）お問合せ下さい。



仕様

- 設置場所 : 新宿観光案内所壁面（甲州街道下）
- 主要導線 : JR新宿駅東南口／小田急線新宿駅／京王線新宿駅・都営新宿線新宿駅／東京メトロ新宿駅・新宿三丁目駅
- スペック : LED横型約120インチ（W2,666×H1,500≒3.99㎡）／解像度アスペクト比16：9…W1920×H1080  
音響設備左右上部各1台
- 放映時間 : 9：00～23：00 14時間/日 （音出し可能時間帯 9：00～19：00）
- 入稿条件 : 【お申込み期限】 放映開始希望日の3週間前までに掲載希望素材（mp4/wmv）とともにお申し込みください。  
【入稿期限】 放映開始希望日の9営業日前まで。  
【内容】 イベント開催情報・商品・サービス等の情報掲載  
【審査】 掲載内容の事前審査がございます。入稿期限まで余裕を持った制作進行をお願いいたします。

■ イベントスペース分割プラン

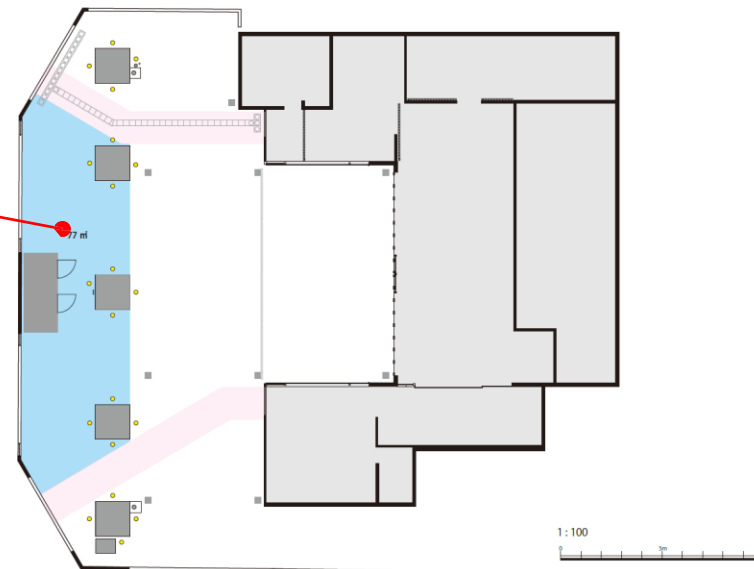
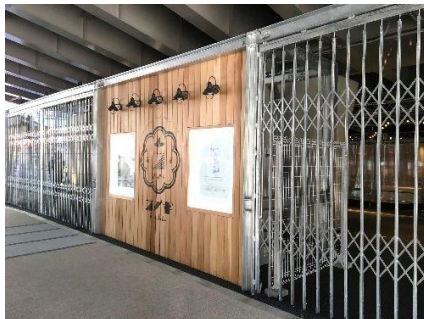
休日限定  
パック  
※2日以上

サンプリングやタッチ&トライに最適。

イベントスペースの前面(新宿駅側)のみを分割して、よりお気軽に、効率よくご利用いただけます。

※サナギ楼敷の併用は不可です。  
※土日もしくは祝日を含む連休のみ利用可能です。

利用可能スペース



料金プラン

項目	施設	利用日	利用時間	利用料金
■ 基本利用料金	イベントスペース 前面エリア(新宿駅側) 有効面積：約77m <sup>2</sup>	土日 祝日を含む連休	8:00~21:00	900,000円/2日 (税別)

※期間は2日間を基本としますが、3連休でのご利用や平日の追加利用をご希望の場合は別途ご相談ください。

※前日設営・延長料金等は通常価格となります。使用料金①②をご参照ください。

※利用に関する規則、注意事項は通常プランに準じます。

※平日のご利用は要相談とさせていただきます。



■ サナギ食堂自動販売機プロモーションセットプラン

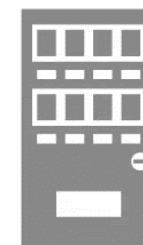
イベント  
スペース  
利用者様  
限定

併設する「サナギ食堂」にプロモーション用自販機を設置し、来店者に提供。

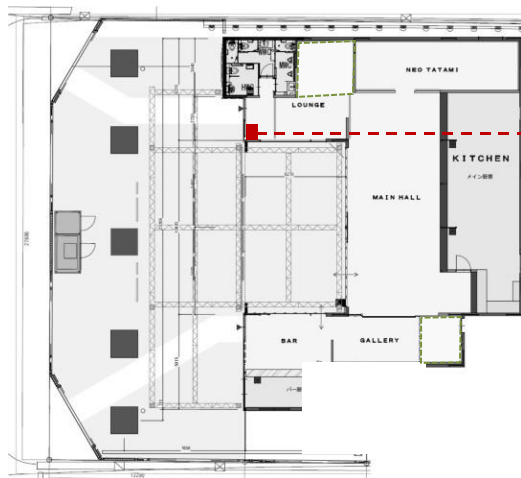
イベント実施期間に関わらず最長1週間の店舗内コラボが可能。

イベントスペース施策とセットで、プロモーション効果を最大化。

- 配布数量、価格を自由に設定できるため、予算に応じたプラン設計が可能です。
- 市販の商品パッケージでの訴求が可能です。
- 仲間や家族など大切な人達と積極的に楽しい時間を過ごそうとするロケーションで商品訴求が実現します。



設置場所



■ 設置可能スペース  
幅：約1,000mm×奥行：約900×高さ：約2,000mm

料金プラン

項目	施設	利用日	利用時間	利用料金
■ 基本利用料金	サナギ食堂	一週間 ※延長利用も 相談可能	11:00~23:00	400,000円 (税別)

※自販機の設置は、原則ご利用者側でお願いします。  
 ※イベントスペース2日間以上ご利用の場合に限ります。  
 ※実施期間はイベントスペース利用期間を含みます。  
 ※商品は飲料のみとさせていただきます。  
 ※提供数量に応じた営業補償費が発生いたします。※詳細はお問合せください。

原則、イベントスペース利用が前提ですが、時勢によっては、単独プランとしてのご提供も可能です。お問合せ下さい。