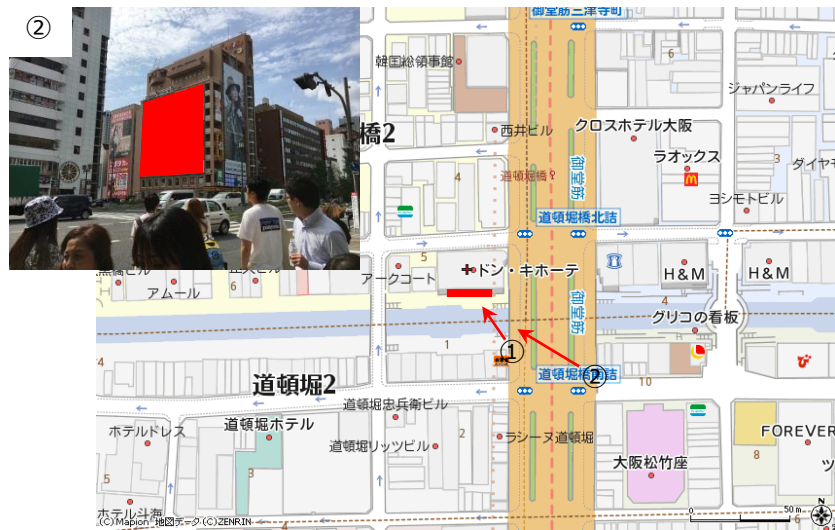
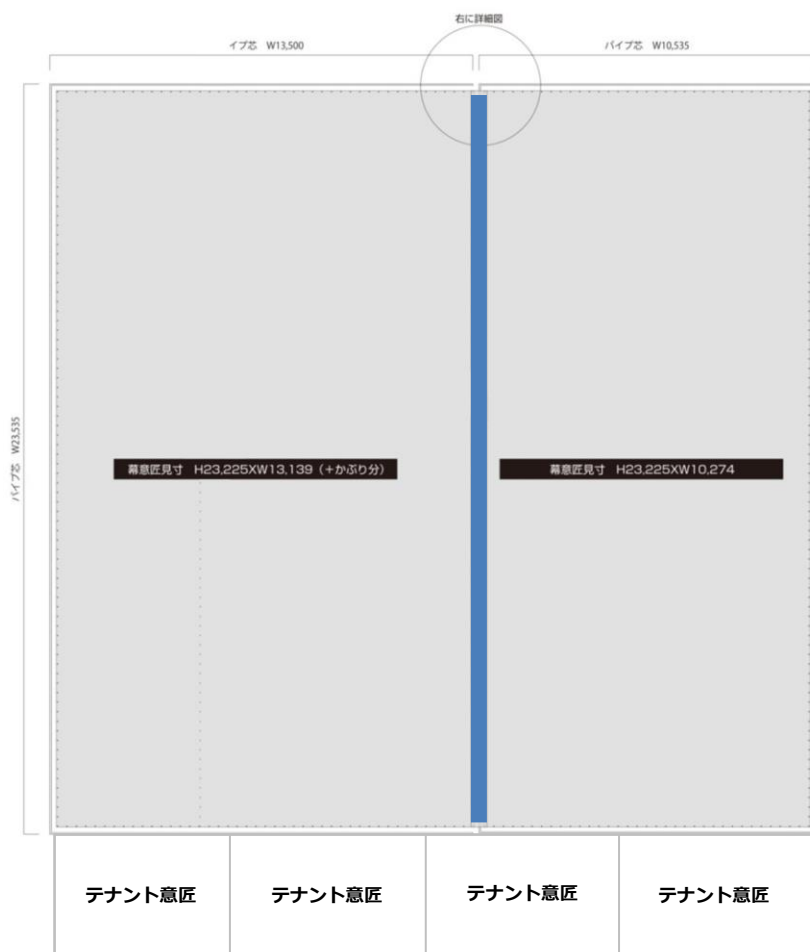




媒体名称	スーパーグラフィックサウスMAXサイズ
媒体所在地	大阪市中央区西心斎橋2-5-9 (ドン・キホーテ)
広告料金 (税別)	¥12,000,000-/2週間 ¥14,000,000-/4週間 ※製作・取付・撤去費込み (各1回分)
サイズ (H×W)	23,225mm × 24,013mm (558㎡)
仕様	ターポリン幕展張 (一部マジックテープ加工)
照明	なし
開始日	毎月1日・16日スタート
申し込み	決定優先 ※媒体特性上、掲出開始60日前でのお申込みをお願い致します。 それ以降に関しては受け付けられない場合がございます事ご了承ください。
入稿	1ヶ月前までに完全データを入稿下さい
掲出規制	東面掲出クライアント (GMOクリック証券) とのバッティング業種、宗教、政治関連、消費者金融、パチンコ関係、その他公序良俗に反する 広告の掲出はできません。 ※クライアント及びデザイン審査有
備考	※フェイス裏側に突起物があるため、フェイス表面に若干の凹凸ができます。 ※掲出範囲が大型の為、2分割の幕にて取付を行います。 (継目：マジックテープ加工) 別紙参照 ※広告面 (赤ベタ) 下部にテナント意匠が新設されます (左記参照) ※台風の接近予測が出ている場合 (特に7月~11月)、媒体側判断で撤去する場合がございます。それに対する広告費の減額等はありませんのでご了承ください。 ※2月は1ヶ月の日数が少ないため、下期の掲出開始日は15日になります。 ※審査関係に時間を要するため、 掲出開始の45日前までに意匠案の提出をお願いします。 ・戎橋付近 (1日あたり) 平日：20万人 休日35万人



■ 広告面に関する注意事項



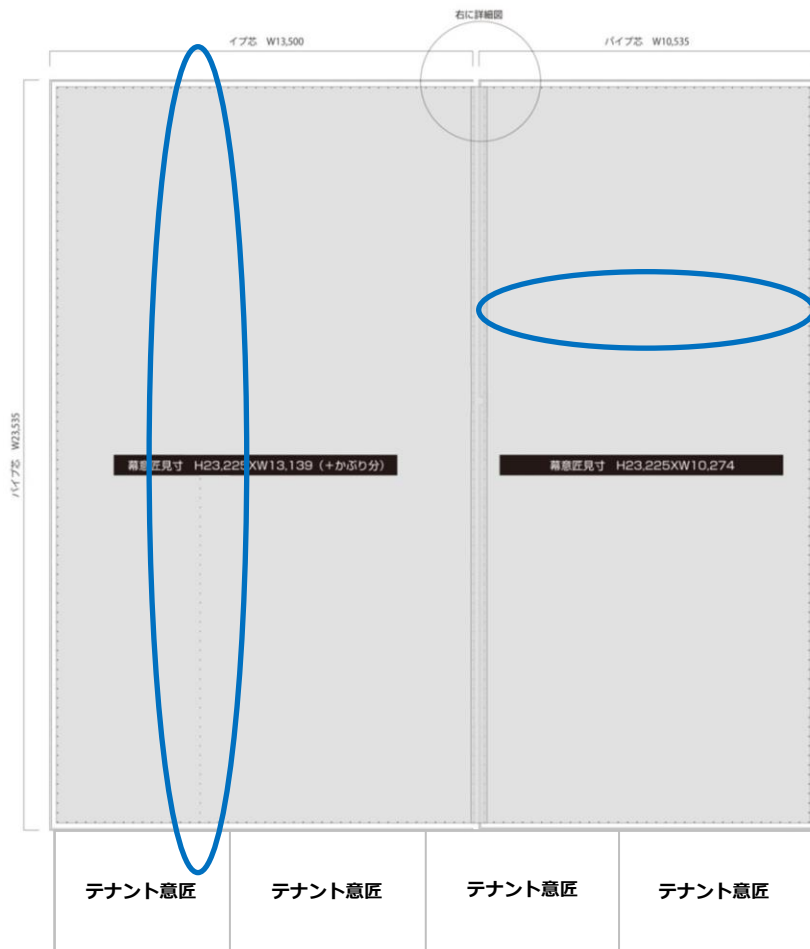
■ 凡例

■ 凹凸ライン
 ※取付仕様上、凹凸ができます。

【参考】凹凸部拡大写真



■ 広告面に関する注意事項



【参考】凹凸部拡大写真



■ 凡例

○ 凹凸範囲

※取付仕様上、凹凸ができます。



突起物詳細

