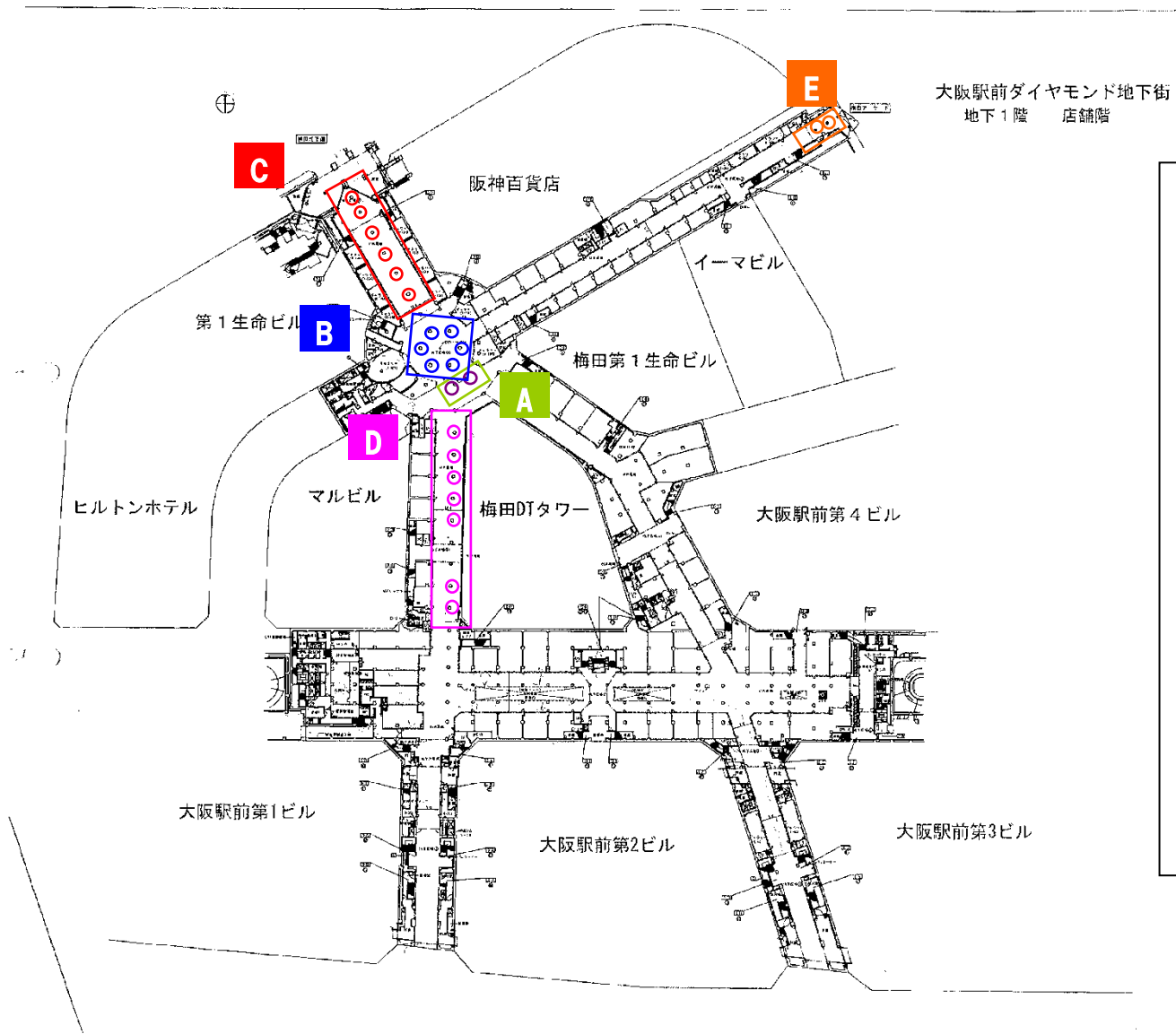




媒体名称	ディアモール大阪 柱巻広告
媒体所在地	大阪市北区梅田1丁目ディアモール大阪 通路
広告料金（税別）	お問い合わせ下さい
サイズ（H×W）	別紙参照
仕様	インクジェットorレーザー出力/ポリマウント加工
照明	なし
開始日	調整
申し込み	決定優先
掲出規制	<p>※大阪市へのデザイン審査がある為、掲出開始の3週間前までにデザインを提出して下さい。</p> <p>※掲出箇所によっては地下街のテナントとバッティングする恐れがある為、事前にご確認下さい。</p>
備考	※広告料金は前納となります。

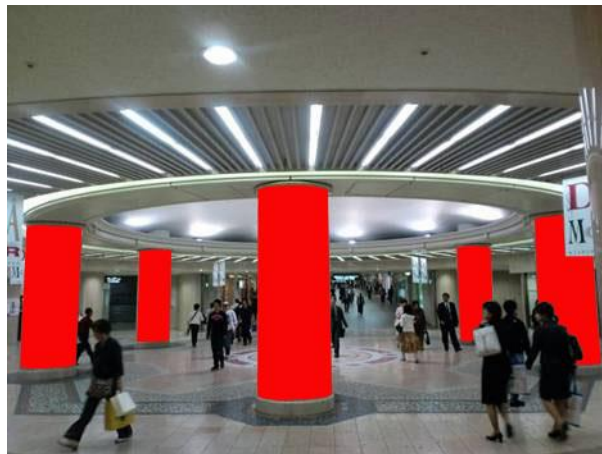


大阪駅前ダイヤモンド地下街  
地下1階 店舗階

- Aパターン  
H2,790×円周3,780×2本
- Bパターン  
H3,270×円周3,790×6本
- Cパターン
  - ① H2,200×円周3,160
  - ② H2,060×円周3,160
  - ③ H2,410×円周3,160
  - ④ H2,535×円周3,160
  - ⑤ H2,665×円周3,160
  - ⑥ H2,360×円周3,790
- Dパターン  
H2,000×円周3,470×7本
- Eパターン
  - ① H2,270×円周2,520
  - ② H2,680×円周2,520



○ Aパターン 柱2本【梅田DTタワー前】



○ Bパターン 柱6本【円形広場】



○ Cパターン 柱6本【JR大阪駅側】



○ Dパターン 柱7本【JR北新地駅側】



○ Eパターン 柱2本【東梅田駅側】

ディアモール大阪来街者数	
平日	約37万5000人
休日	約31万9000人