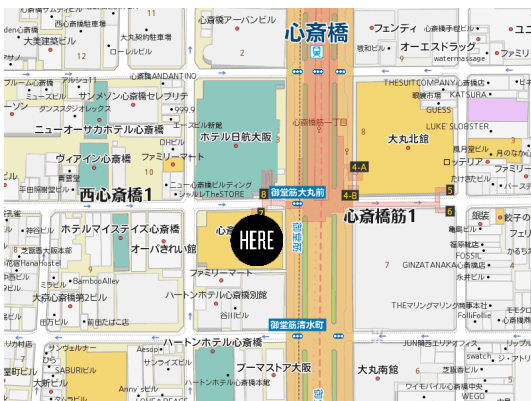


※設置イメージ



※場所特性※
地下鉄直結出入口階段という絶好のロケーションに加え、通行者に正対させながら掲出できるため、非常にインパクトのある媒体です。



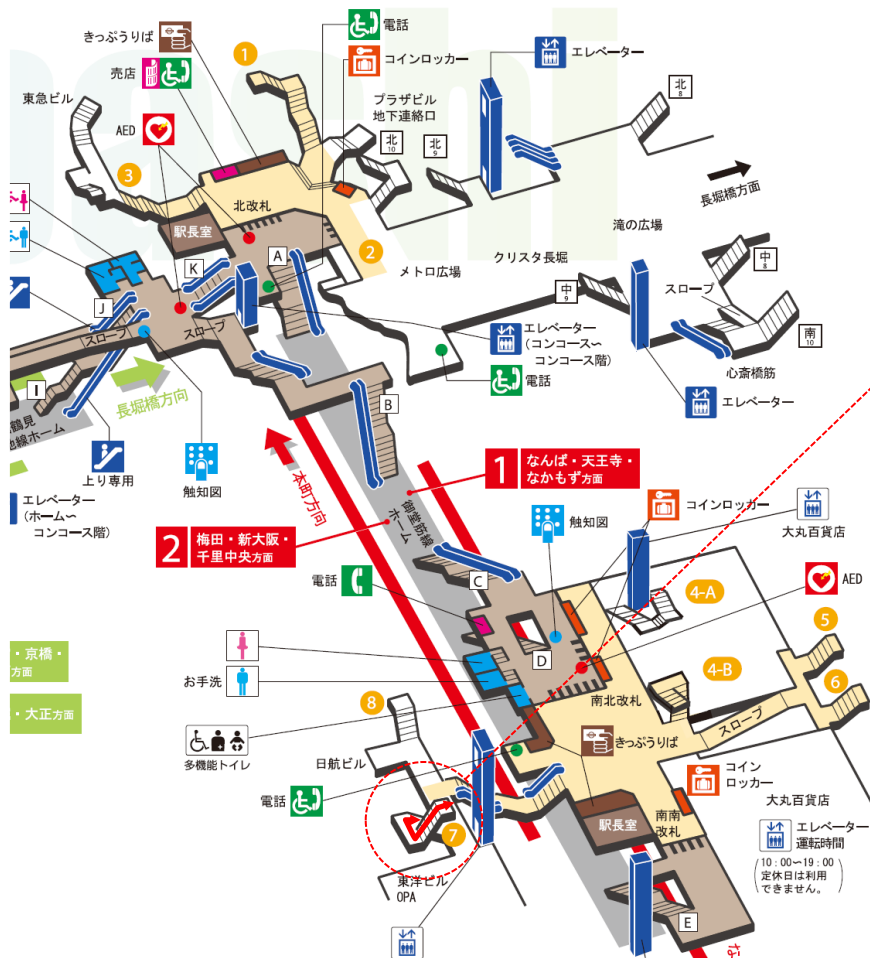
媒体名称	心齋橋OPA階段壁面ポスターセット
媒体所在地	大阪市中央区西心齋橋1-4-3 地下鉄心齋橋駅7号出口階段壁面1F~B2F
広告料金(税別)	¥600,000-/1週間 ¥900,000-/2週間 ※ポスターは御支給ください(基本掲出枚数+予備5枚程度) ※加工費、取付・撤去費は上記料金に含まれます。
サイズ(H×W)	B0ポスター: 1,030mm × 1,456mm × 15枚 B1ポスター: 1,030mm × 728mm × 30枚 ※B0 or B1ポスターいずれかでの掲出
仕様	ポリマウント加工ポスター壁面直貼り
掲出期間	1週間・2週間
開始日	毎週月曜日
申し込み	決定優先 ※仮押さえ不可
掲出規制	公序良俗に反する内容、OPAテナントとのバッティング企業、施設バッティング企業
ポスター納品期日	掲出開始日の10日前までに弊社必着
備考	第三者による盗難、落書き等のいざずらが発生した場合、別途料金にて予備ポスターを加工の上、貼り直しいたします。

〈媒体設置〉心齋橋OPA階段壁面ポスターセット

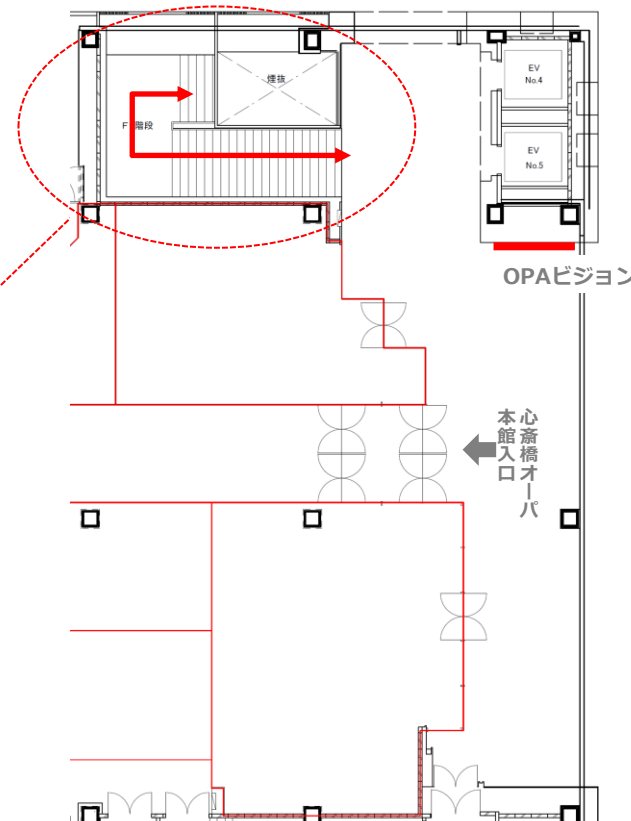
2020/06/02



■御) 心齋橋駅 駅構内



■心齋橋オーパ1Fエントランス

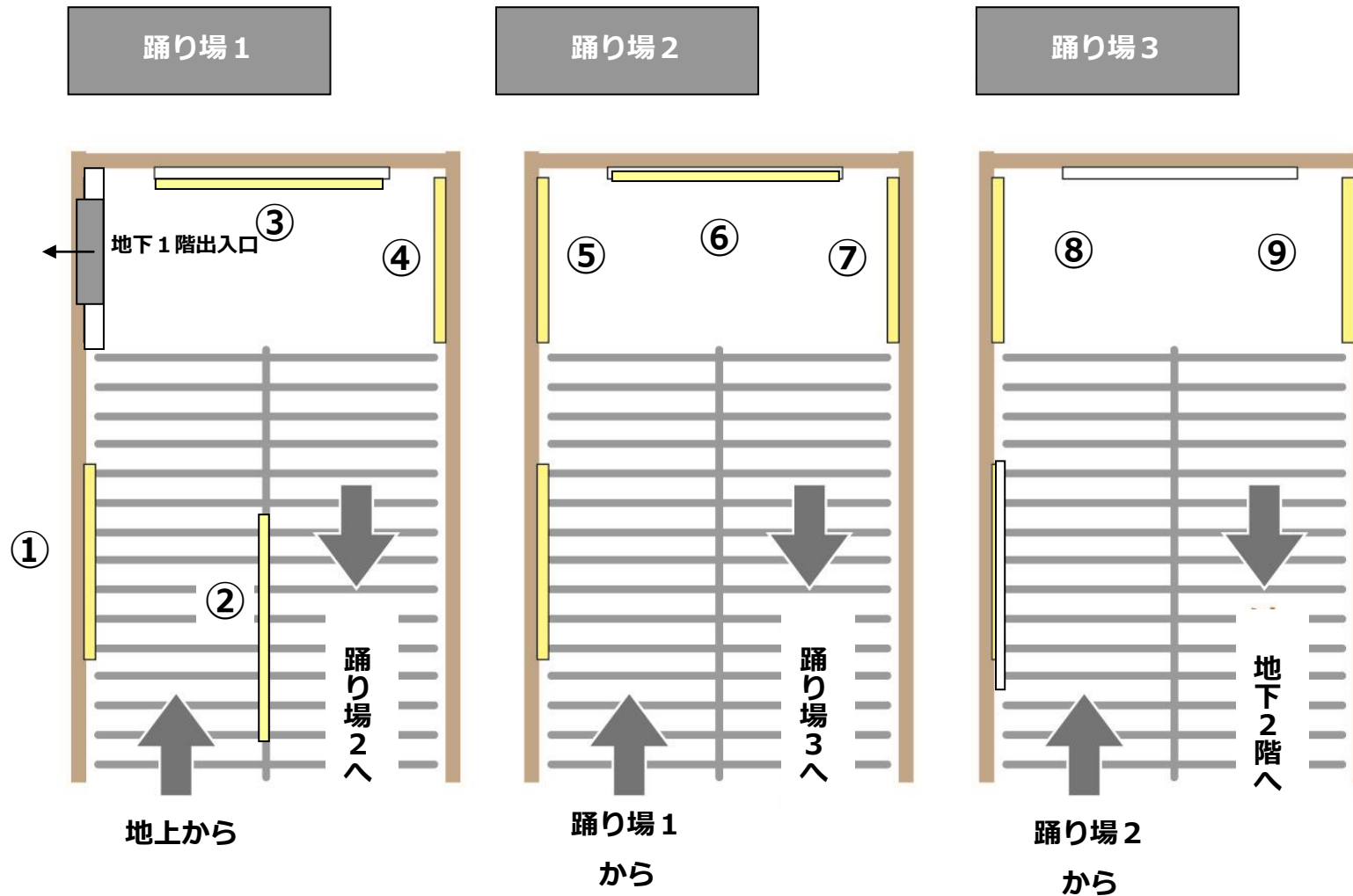


心齋橋オーパに向かう人はもちろんの事、
その周辺に買い物等で訪れる多くの若年層がこちらの通路を利用して地上へと上がります。



〈ポスター設置箇所〉 心齋橋OPA階段壁面ポスターセット

2020/06/02

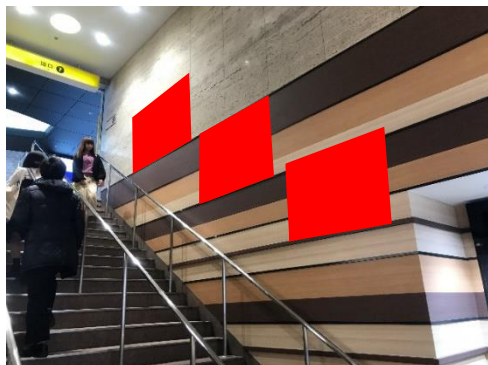


〈設置箇所〉 心齋橋OPA階段壁面ポスターセット設置イメージ

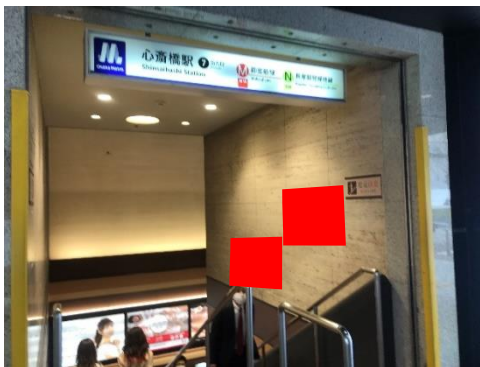
2020/06/02



① BOポスター3枚設置



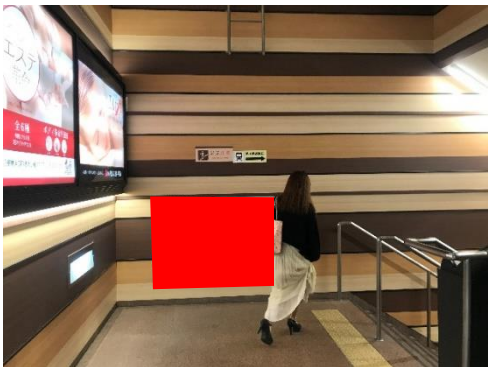
② BOポスター2枚設置



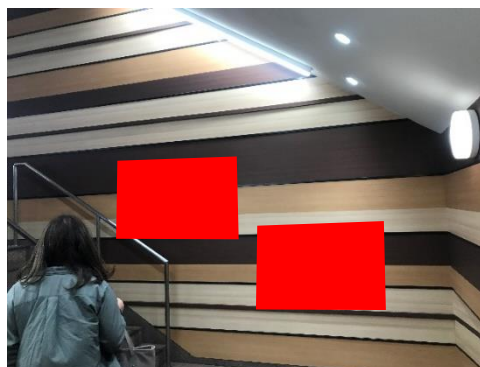
③ BOポスター1枚設置



④ BOポスター1枚設置



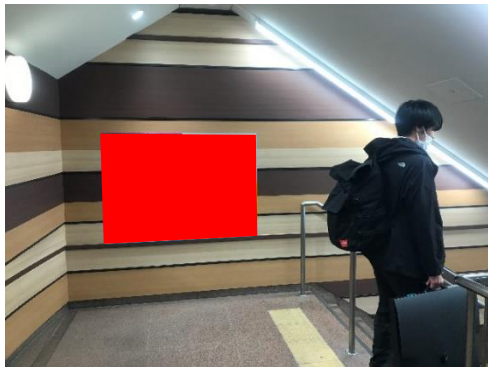
⑤ BOポスター2枚設置



⑥ BOポスター3枚設置



⑦ BOポスター1枚設置



⑧ BOポスター1枚設置



⑨ BOポスター1枚設置

