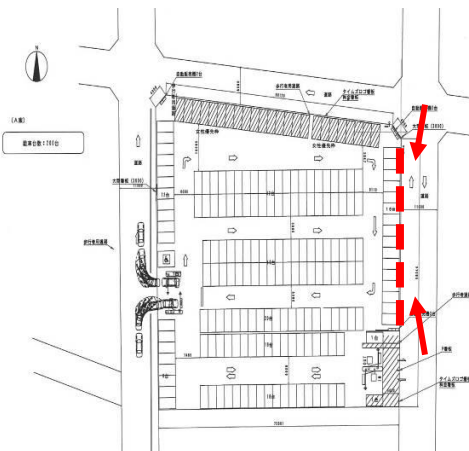




媒体名称	日本橋／オタロードポスターセット
掲出場所	大阪府大阪市浪速区難波中2-5
広告料金	<b>¥750,000- (税別) / 2週間</b> ※上記広告料金に取付・撤去費(各1回分) 含まれます。 ※両面パウチ加工したポスターを御支給ください。 ※ポスターの製作・パウチ加工を弊社で行うことも可能です。(別途料金)
仕様	両面パウチ加工済みポスターを、両面テープにてアルポリ板へ直貼り ※アルポリ板はフェンスへ設置します。
サイズ	B0サイズ H1,030×W1,456(mm)×15枚 B1サイズ H1,030×W728(mm)×30枚
掲出期間	2週間
頭出し	随時
申込方法	決定優先(仮押さえ可能/3日間) ※3ヶ月前オープン(当月除く) ※デザイン審査に3日間程要しますので、早めのデザイン提出をお願いします。
納期・納品枚数	パウチ加工済みの場合、掲出開始日の5営業日前までに、掲出枚数+予備分を弊社まで納品下さい。
備考	<ul style="list-style-type: none"> <li>・デザイン及びクライアント審査がございます。</li> <li>・取付・撤去作業時が悪天候の場合、施工日はずれる場合がございます。</li> <li>・第三者による盗難・落書き等の責任は負いかねますが、別途料金にて予備ポスターを貼り直しいたします。</li> </ul> 掲出パターンは3枚連貼り/B01枚空けとなります。





## ? オタロードとは

いわゆる「オタク」が集まる通り＝「オタロード」。西のアキバとも呼ばれている。

堺筋通(日本橋3～5丁目)とその西側に位置するオタロードには、

アニメ・ゲーム・カード・プラモデル・PC部品などの専門店やコンセプトカフェなどが集中しており、関西ポップカルチャーの聖地となっている。

クールジャパンブームにより、USJや心斎橋のキャラクターショップ帰りに立ち寄るインバウンド客も多く、平日でもにぎわうエリア。



## 千日前・黒門市場エリア

個人経営の小さな店舗を中心に、様々な飲食店が軒を連ねる、通称「ウラなんば」。サブカル好きが集まる立ち飲みバーなどもあり、大阪のディープスポットとして密かに人気。

また、なんばグランド花月(NGK)、よしもと漫才劇場もあり、お笑いの聖地としても有名。



## でんでんタウン(堺筋通)

東京・秋葉原、名古屋・大須と並ぶ日本三大電気街のひとつ。通りに面したビジネスホテルも増えており、ここを拠点にオタロードを通ってなんば駅から神戸・奈良・大阪市内各地へ出かける観光客も多い。



## なんば駅周辺



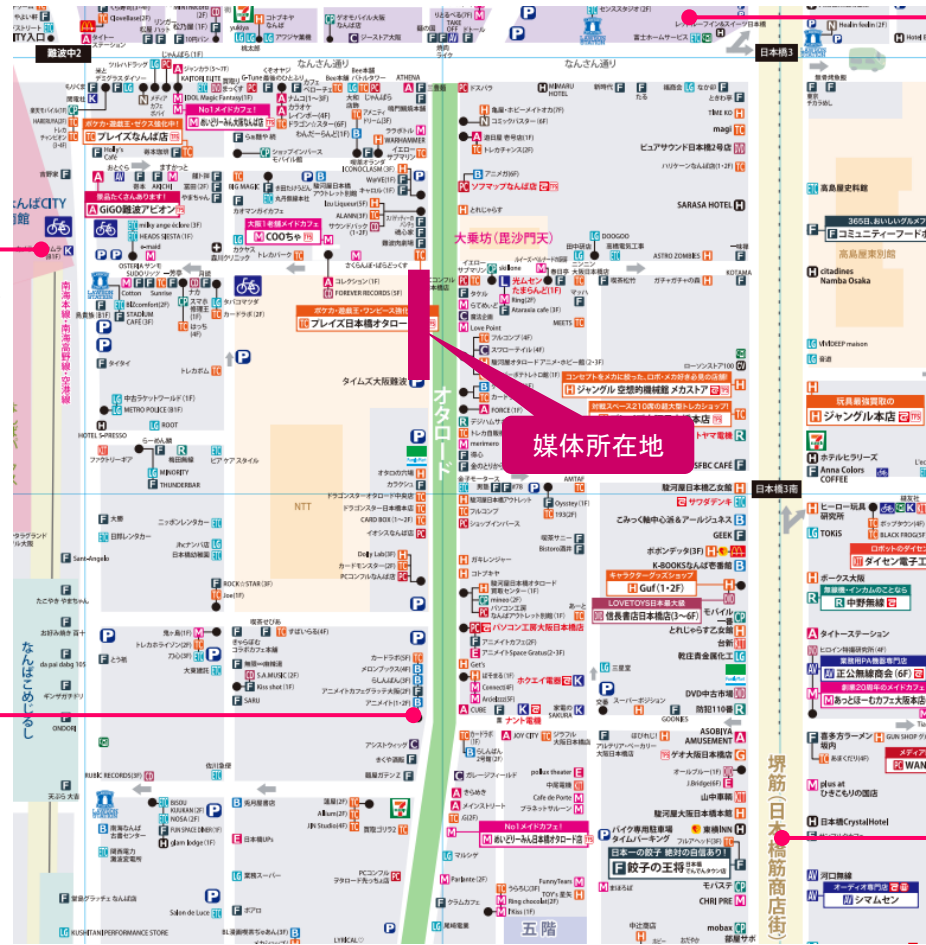
映画館も入居する高級志向の「なんばパークス」、各駅・空港直結のカジュアルブライスの「なんばCITY」や高島屋本店など、幅広い層が集まるショッピングエリア。

その中心部にウインズ難波(場外馬券売り場)があり、近年ではゲームからの競馬ファンも増えているため競馬開催日にはウインズとオタロードを行き来するアニメ好きな若年層も多い。



## アニメイト日本橋店

西日本最大級のアニメ系グッズ専門店。人気作品とのコラボカフェスペースも併設しており、女性客や学生グループも多く訪れる。



媒体所在地