

媒体名称	池袋サンシャインシティ噴水広場	
媒体所在地	東京都豊島区東池袋3-1-1 サンシャインシティB1F	
スペース使用料 (税別)	平日 ¥600,000-/1日	土日祝日 ¥1,000,000-/1日
利用可能時間	10:00~20:00 ※設営撤去はアルパ営業時間中(10:00~20:00)は行えません。(営業時間は季節によって変動します。)	
利用可能面積	ステージ: 125㎡(階段部分は含まず) / ステージ下: 104㎡	
申し込み	申込後、企画審査の上、正式決定(仮押さえ: 可(原則2週間))	
備考	<ul style="list-style-type: none"> スペース使用料は前受けにてお申し受けます。 設営・撤去・会場準備等を実施する場合は施設側立会管理料金を別途お申し受けます。 有料備品・音響機材・照明機材を使用する場合、別途使用料をお申し受けます。 当日の控室貸出しについては事前にご相談ください。(無償貸出しサービス) 物販、サンプリング、飲食を伴うイベントは内容・テナント競合等の確認を行います。 企画内容によっては警備員をご手配いただく場合がございます。 大型ビジョンの使用をご希望の場合はお問い合わせください。 	

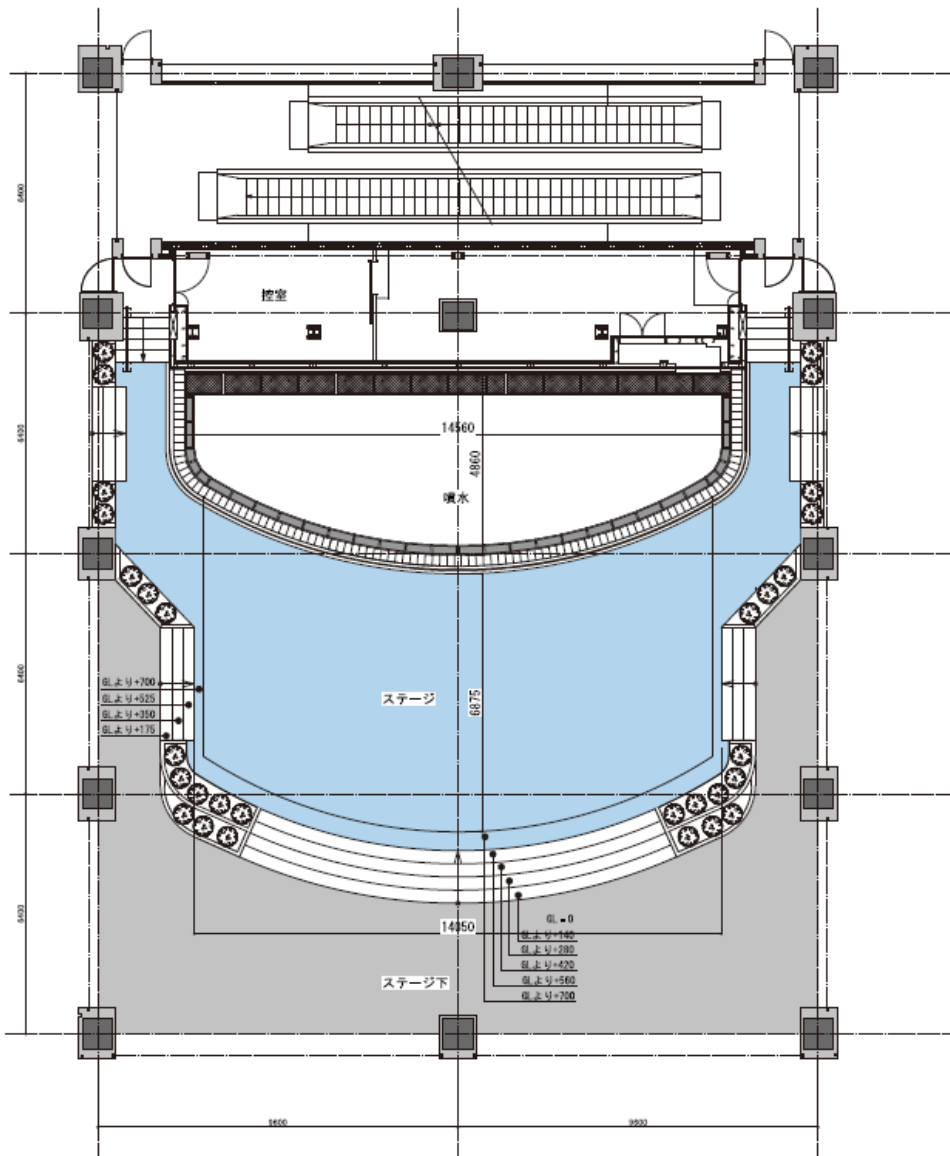
電気	○ ※27kw
給排水設備	○ ※工事費用別途
耐荷重	要確認 ※ステージ上: 300kg/㎡
高さ制限	要確認 ※天井高: 約15m
物販	○ ※売上歩合あり
飲食	○ ※開封済み飲食物の 会場外への持ち出しNG (館内は飲食禁止)
車体	要確認

※クライアント、イベント内容は事前に審査があります。

※審査通過後のデザインでも掲出後に一般市民からの指摘などが入った場合は、デザイン変更・途中撤去等対応が必要になる場合がございます。

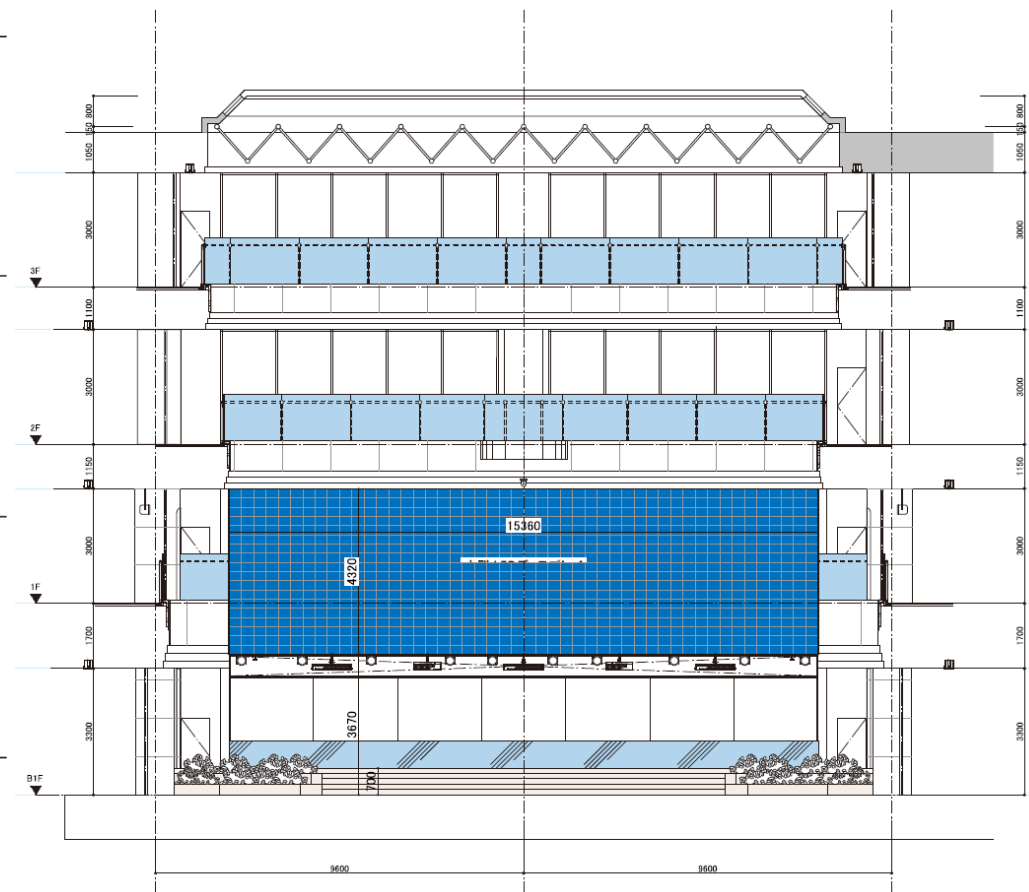
(1) 平面図

控室: 14.7㎡(4.45坪)
 ステージ: 125㎡(38坪) ※階段部分は含まず
 ステージ下: 104㎡(31.5坪)
 噴水: 62㎡(19坪)



(2) 正面図

大型LEDディスプレイサイズ: W15,360×H4,320mm



当会場利用にあたり、申込者及び主催者は連帯してその責を負うものとし、当社又は諸官庁の指示があった場合はこれに従ってください。

【禁止事項】

- ① 火災、爆発、その他危険を生じる恐れのある物の持込
- ② 火気(裸火)の使用
- ③ 会場での喫煙
- ④ 寄付の強要等の行為
- ⑤ その他法令等に反する行為

【会場管理要項】

申込者及び主催者は次の事項を遵守し、運営・管理・施工を行ってください。

- ① 会場の造作物、椅子、長机等は防火シャッター内に配置する。
- ② 消防法の規制に基づき、装飾・ディスプレイ用材料は、すべて防災処理を施したもの(防災ラベル貼付)または、不燃材料を使用する。(床カーベットも含む)
また、特殊な装飾材については、資料持参の上、事前に豊島消防署の承認を受ける。
- ③ 防火シャッターの障害及び誘導灯等の防災設備の視認障害となるような物品は置かない。
- ④ 会場周辺の非常口、避難導線を確保する。
- ⑤ 落下物防止の適切な処置・案内等を行う。
- ⑥ 利用期間中は会場整理員(必ず腕章またはスタッフ証を着用)を配置し、また必要に応じ警戒体制を敷く。
- ⑦ 必要に応じローピング等により会場管理を行う。
- ⑧ 利用時に発生したゴミ等は全て持ち帰る。
- ⑨ ステージ上にお客様をご案内する場合は、安全な会場管理を行う。
(階段へのテープ貼り・サイン掲示・スタッフ誘導等)
- ⑩ サンシャインシティ共用部における、イベント観覧者による荷物を置いての場所取り、座り込み等は禁止する。